



# 【钢材】周报 2021-02-07

一德期货上海营业部&黑色事业部

FIRST  
FUTURES



一诺千金·德厚载富

# CONTENTS

目录一、本周观点

目录二、价差

目录三、基本面



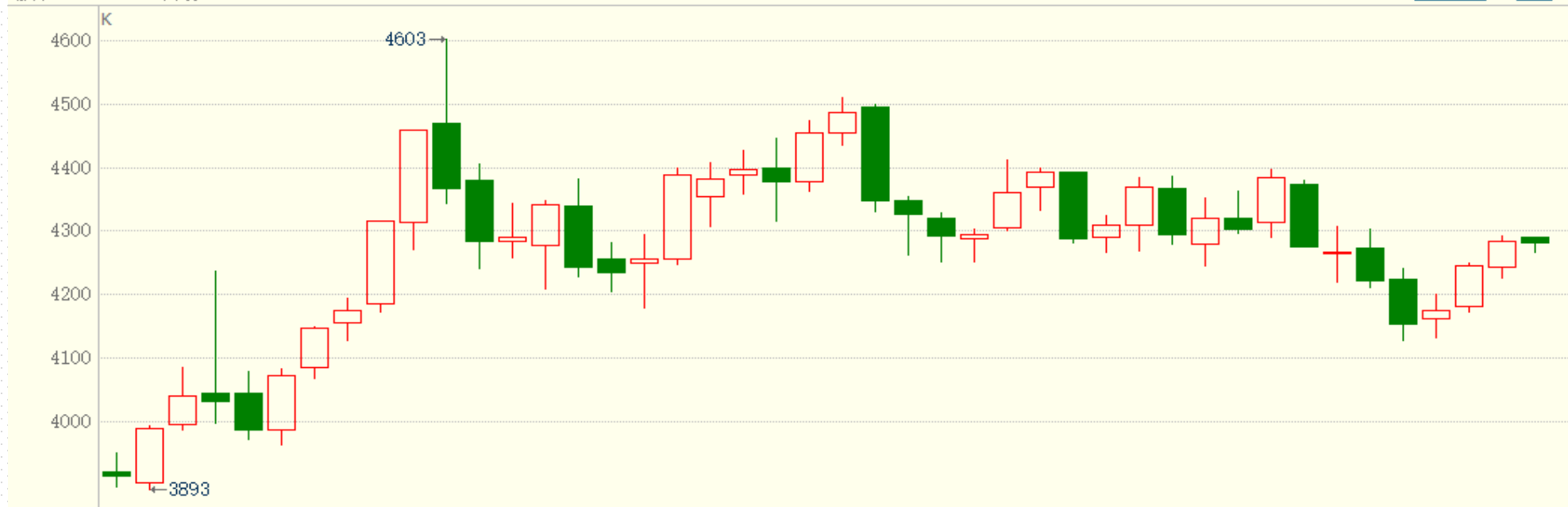
**PART 1**

**本周观点**

## 本期策略推荐—单边

螺纹2105 (010605) <日线>

商品叠加 周期



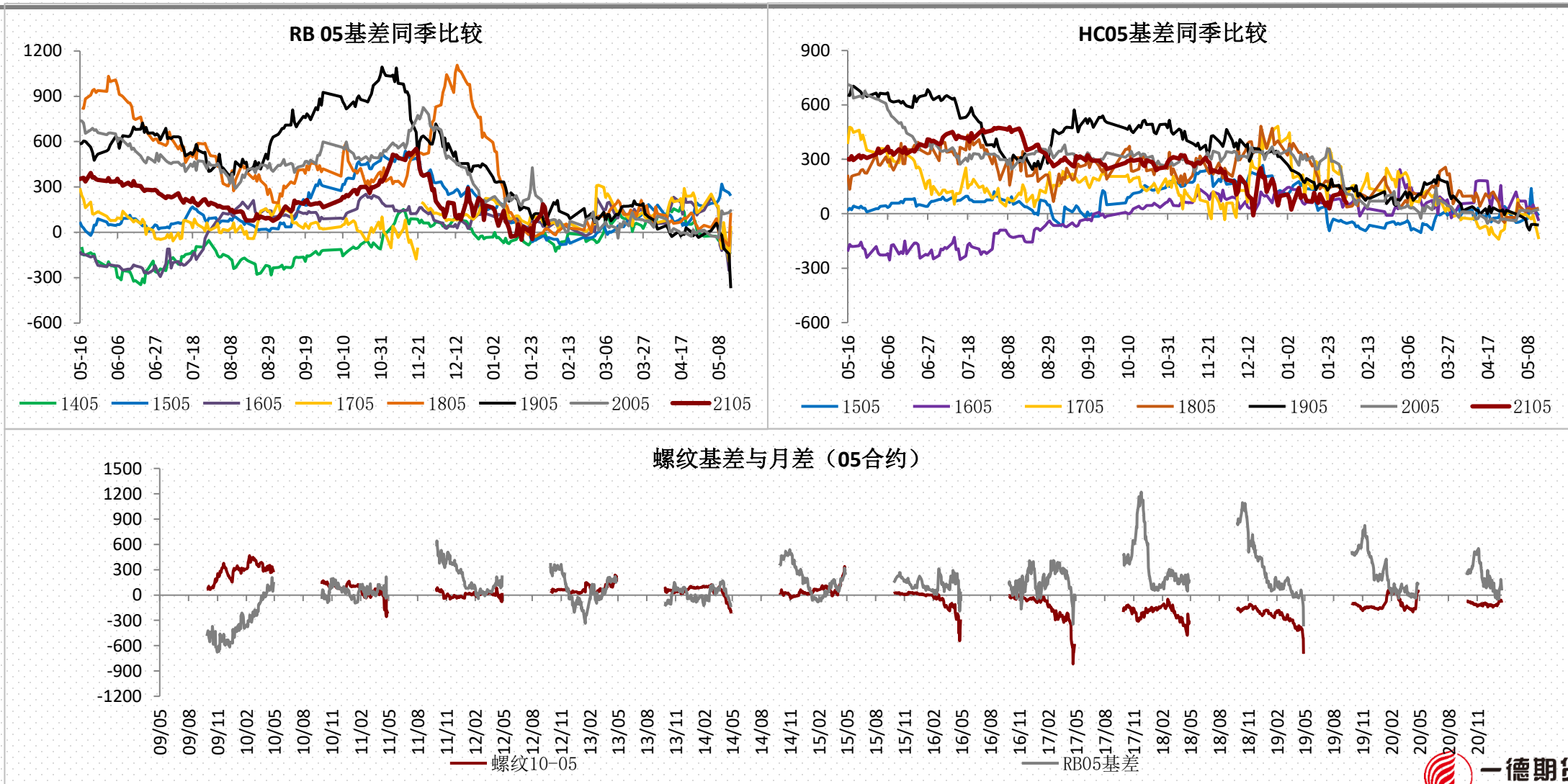
策略类型 目前	方向	氛围评估	周期
单边	宽幅震荡	螺纹整体减产增库，供应端来看产量同比偏高，后期需要关注政策导向。表观需求同比较低，现货贸易商和下游工地几乎都停滞，需求进入空档期，节后关注需求启动速率。今年库存累积幅度较快，但市场已经提前反映，高库存比较确定，不确定的是节后去库节奏，春节期间疫情具有较高不确定性，节后供需也不够清楚，节前驱动不强，盘面或宽幅震荡走势，单边建议降低仓位。	2月上旬



PART 2

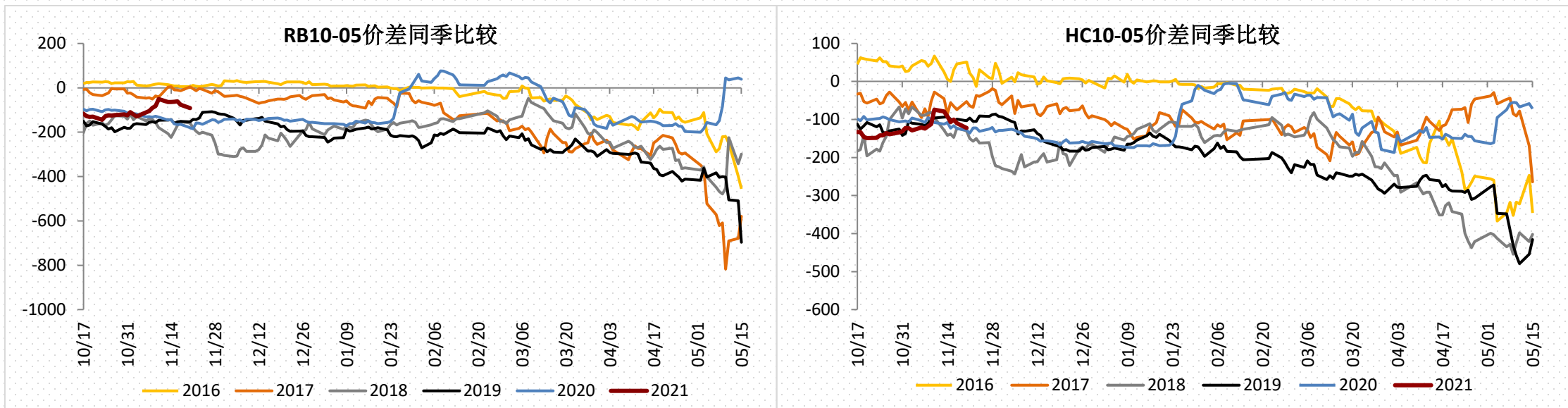
价差

【基差】螺纹基差55，热卷基差60，临近春节，现货成交几乎没有，盘面驱动不强，短期基差维持震荡

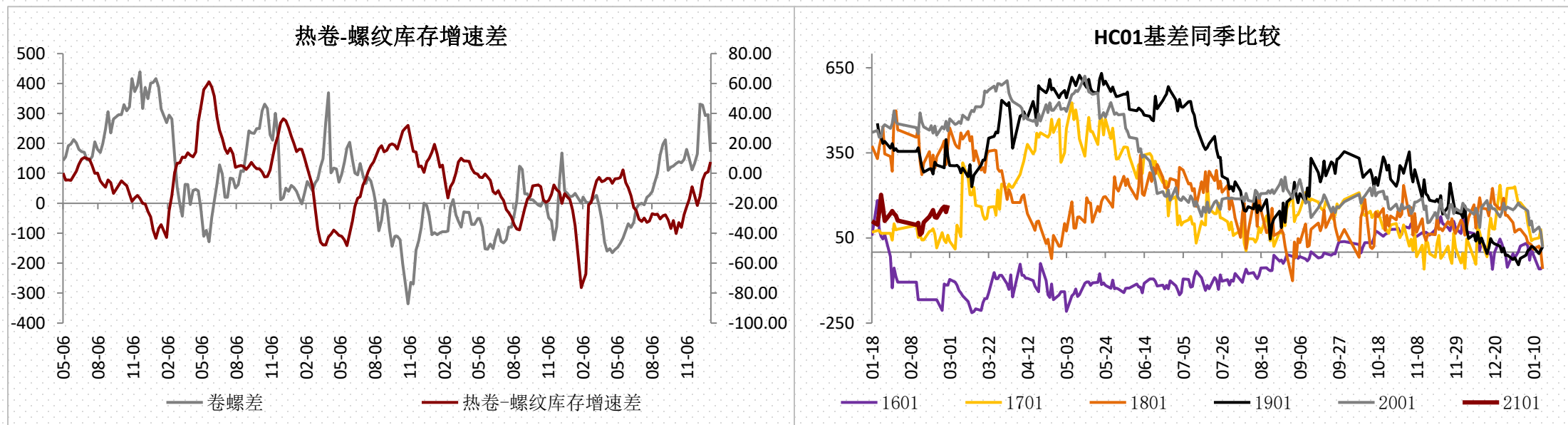




# ▶ 【月差】高库存较为确定，但市场对需求预期仍存，月差驱动不强



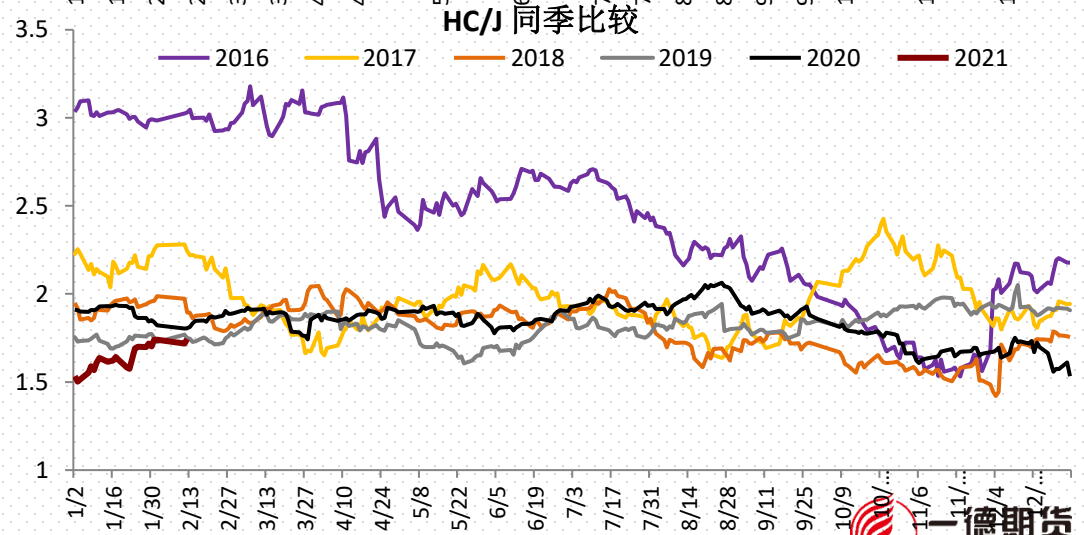
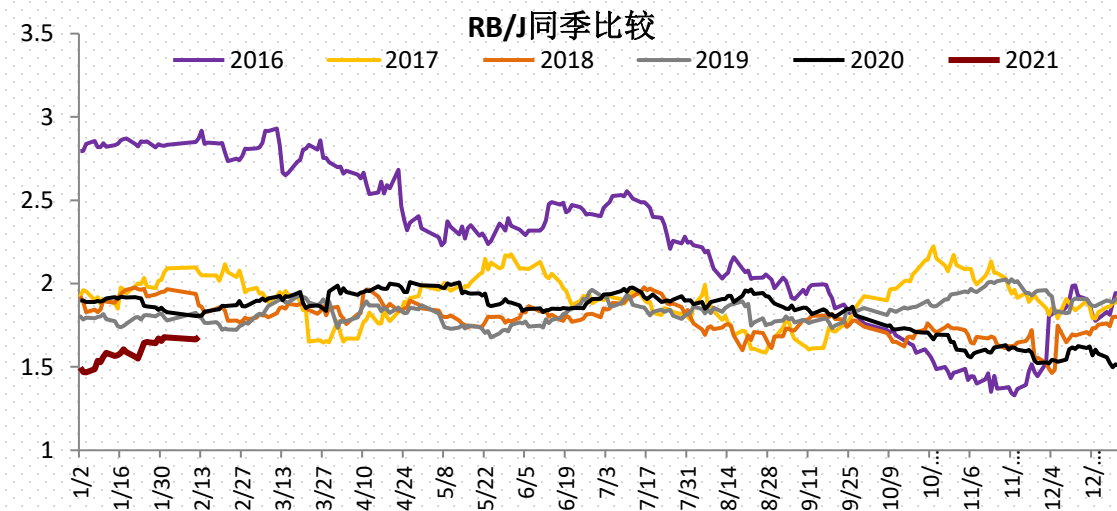
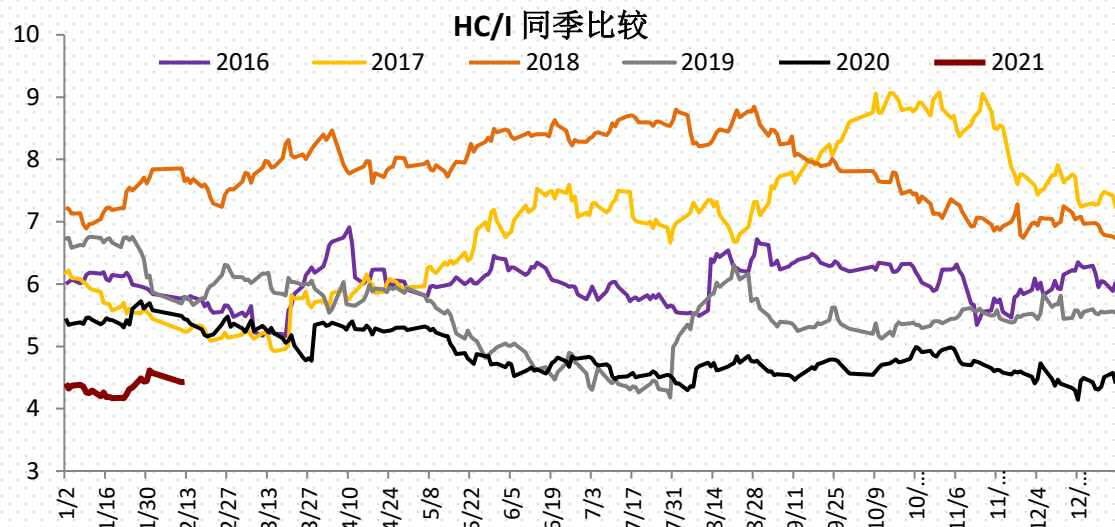
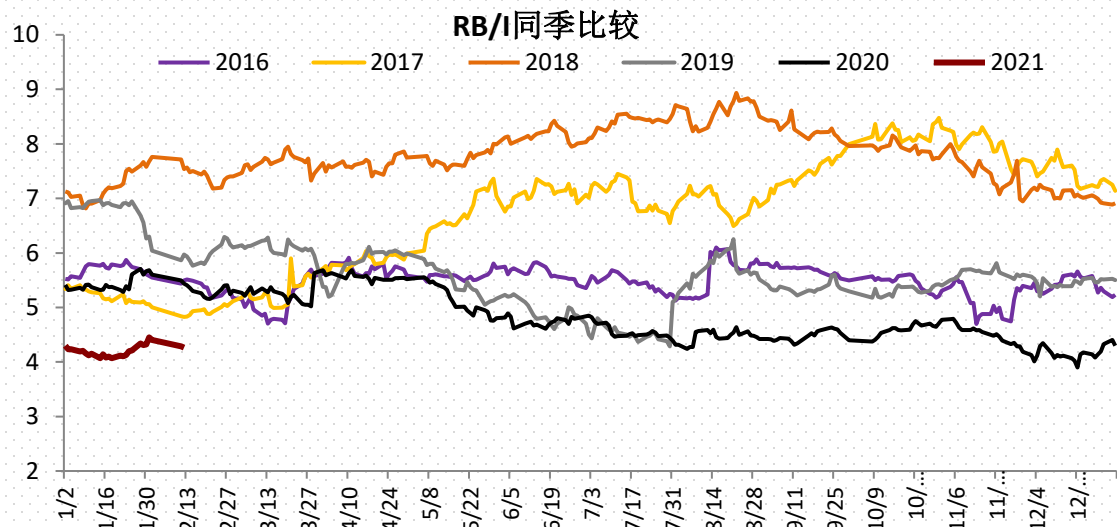
# 【卷螺差】热卷节后优先复工预期强，宏观更加偏好卷板，卷螺差震荡向上运行



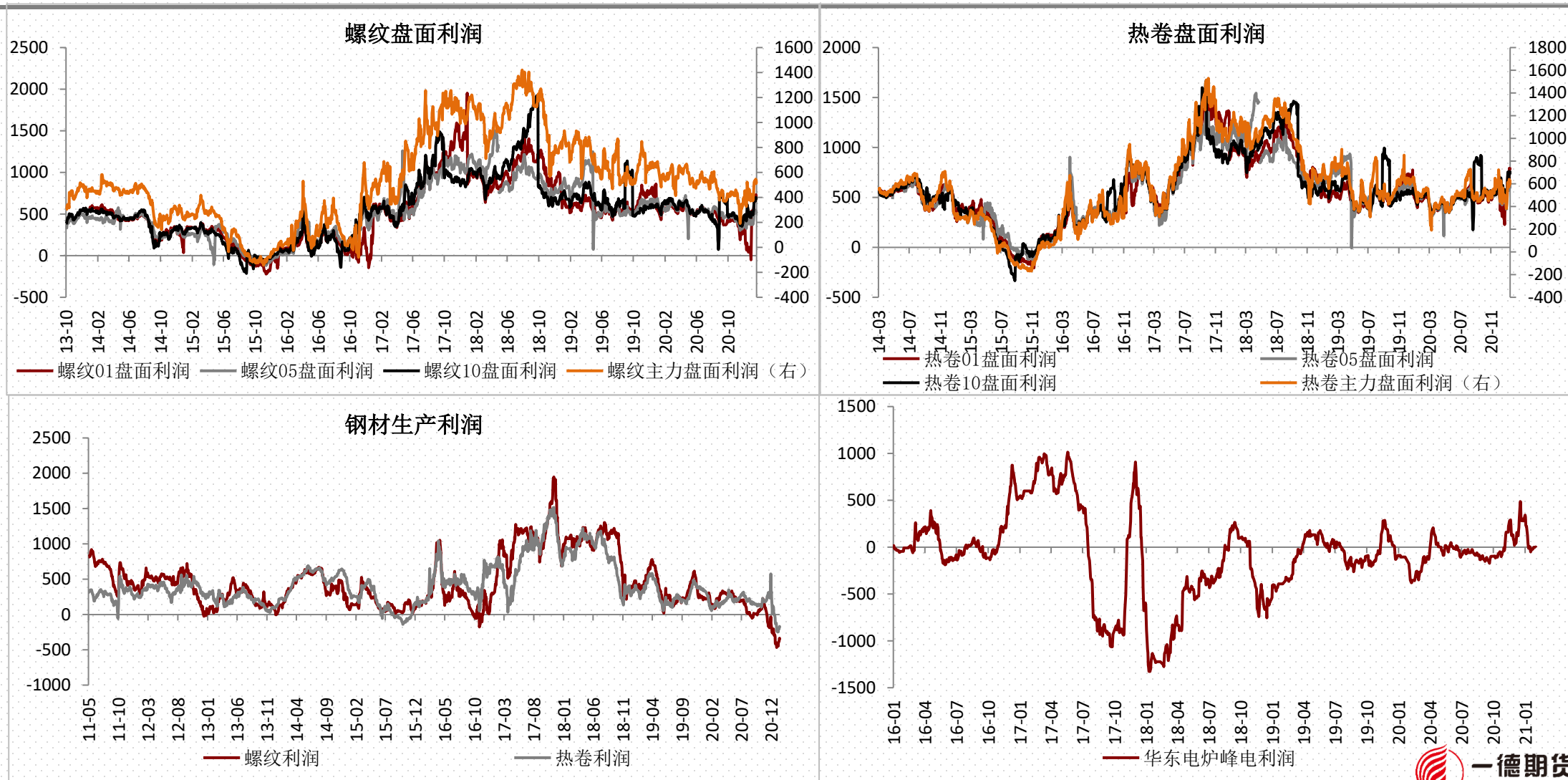
数据来源：一德期货黑色事业部、钢联



# 【品种比价】目前钢厂利润较低，关注钢厂产量变化情况，可低位布局多钢厂利润



▶ 【利润】原料价格维持高位，钢厂利润较差，部分处于亏损状态



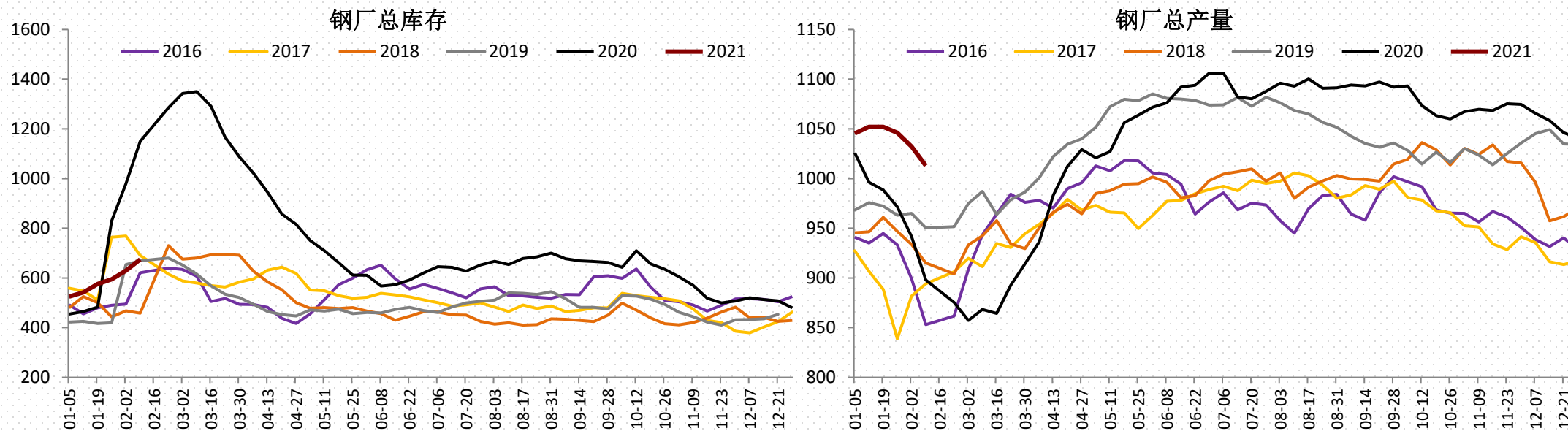
数据来源：万得、一德期货黑色事业部



PART 3

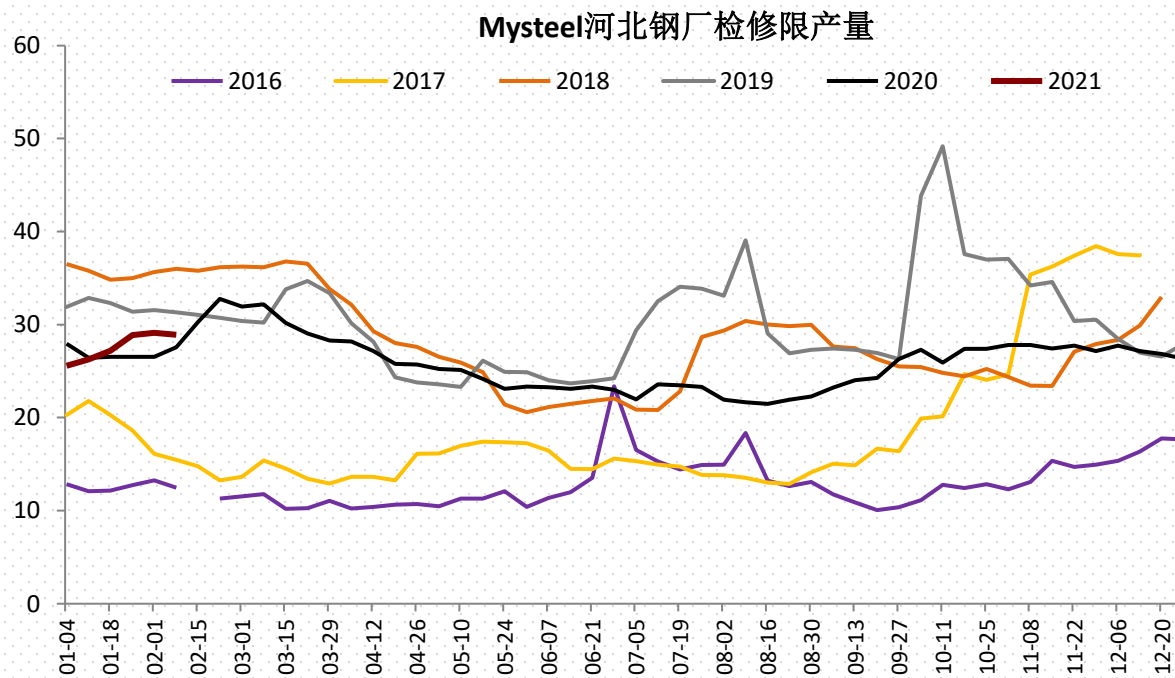
基本面

# 【总库存结构】整体钢材继续减产增库，表观需求减少较明显



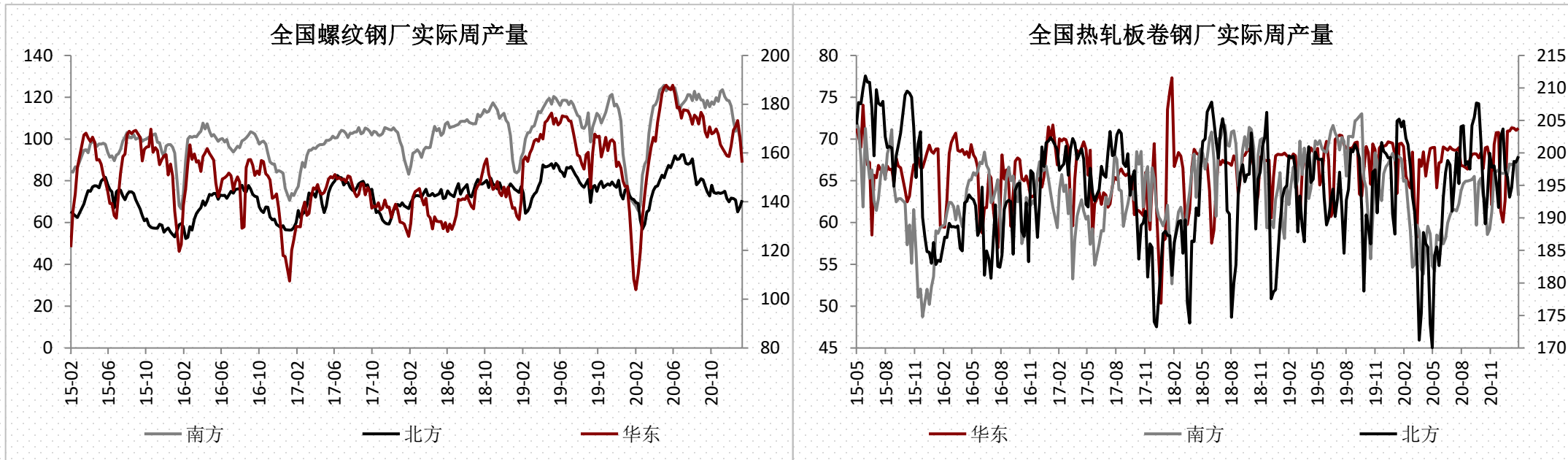
数据来源：一德期货黑色事业部、钢联

## ▶ 【长流程供应-检修】钢厂检修减产较上周变化不大



数据来源：一德期货黑色事业部、钢联

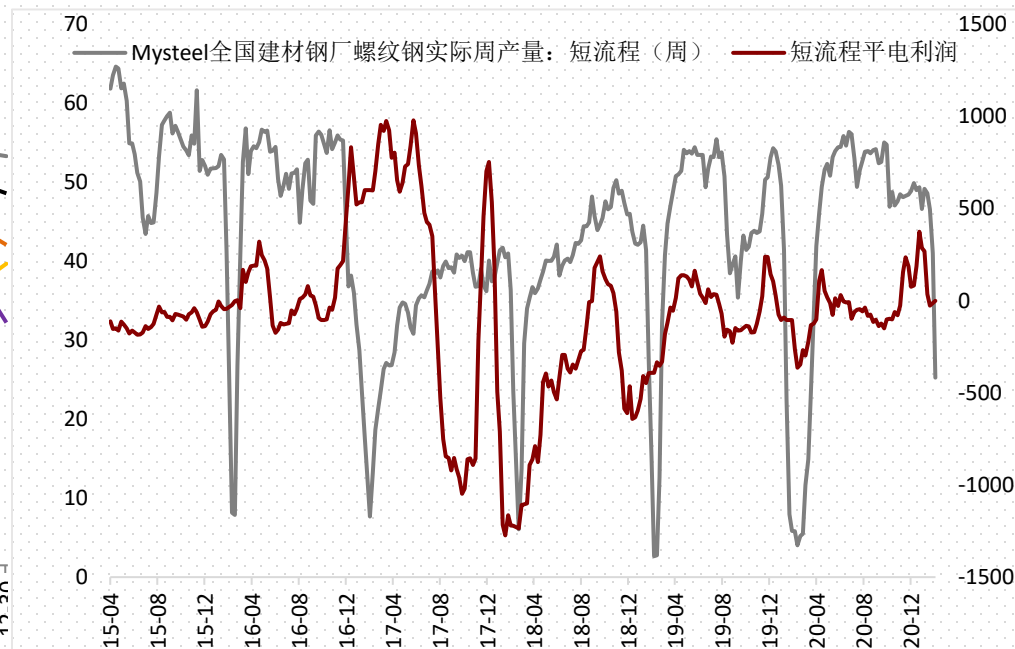
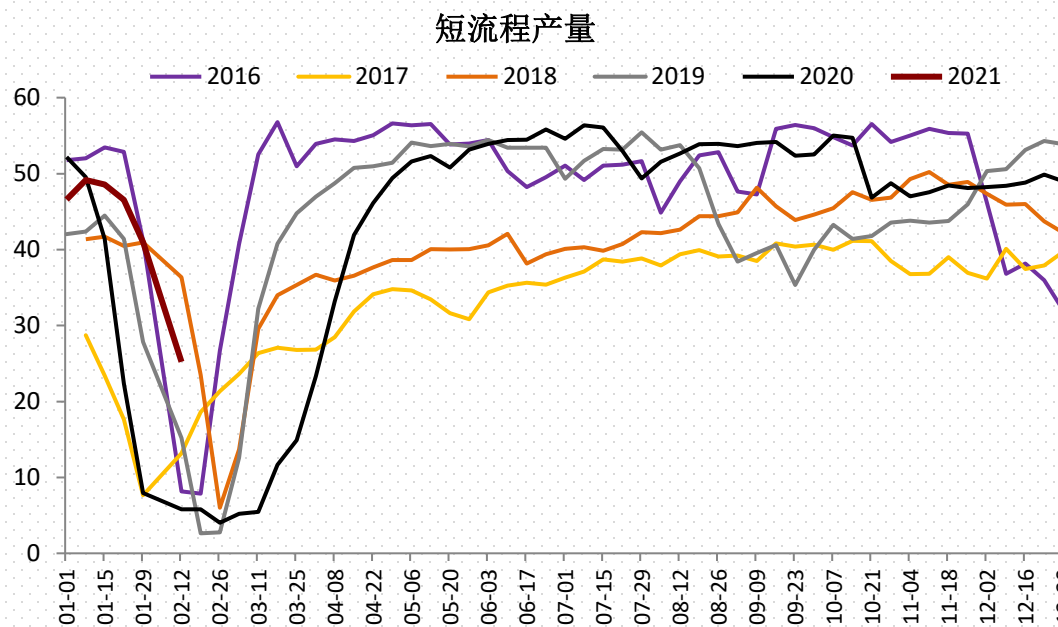
▶ 【长流程供应-分地区】热卷南方地区产量减少，北方地区和华东地区产量小幅增加；螺纹钢华东地区和南方地区产量减少，北方产量增加



数据来源：一德期货黑色事业部、钢联

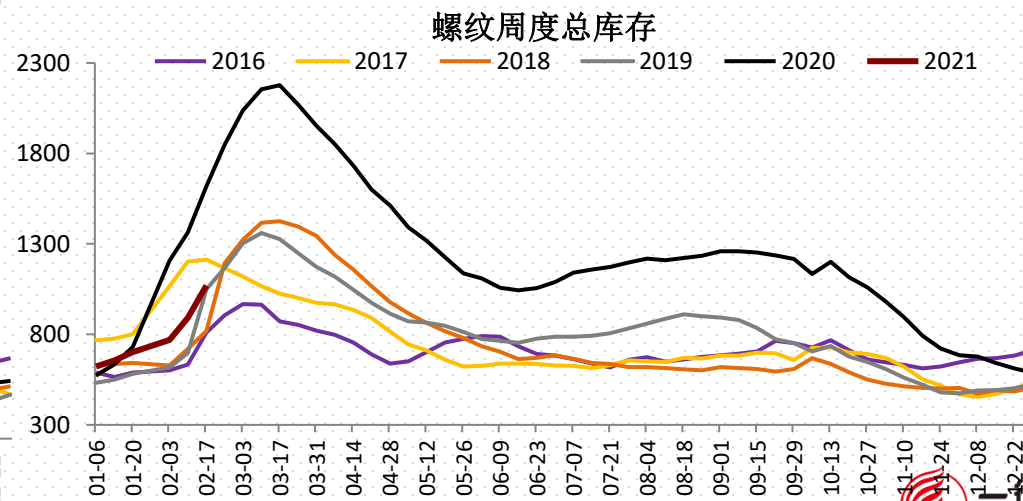
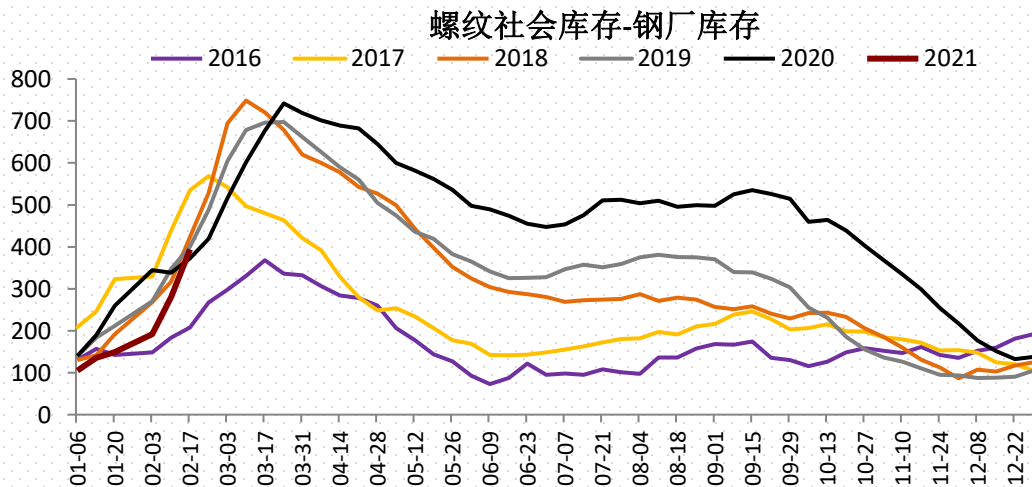
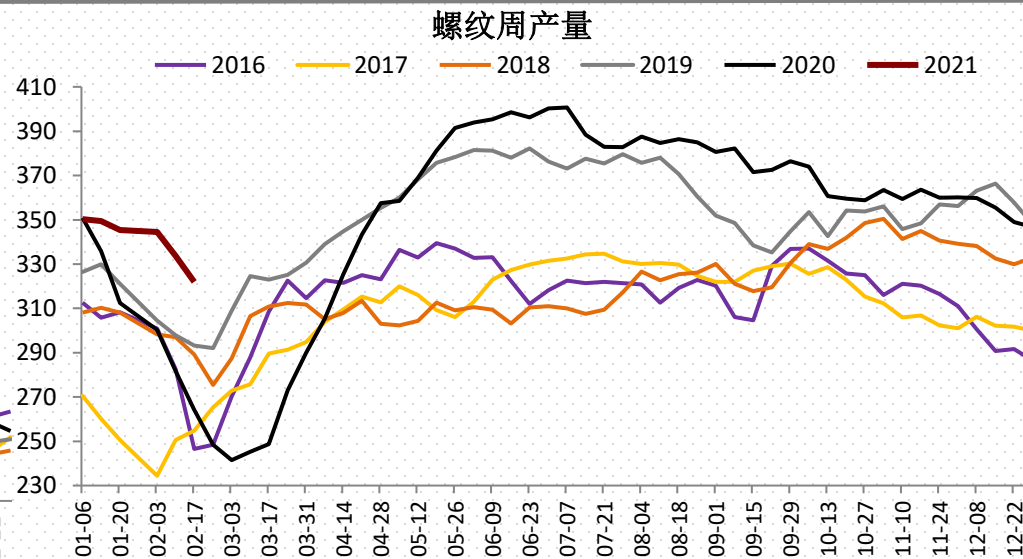
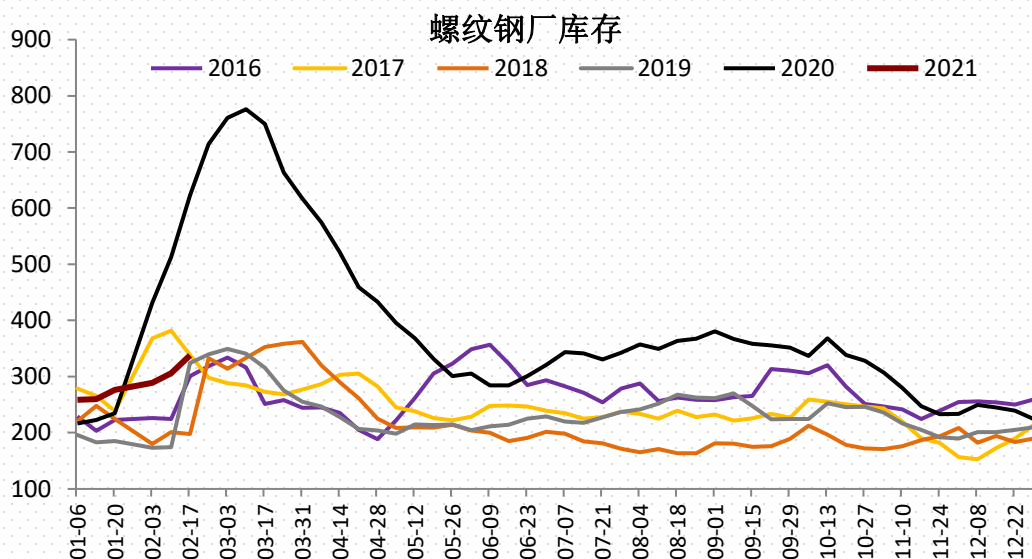


# 【短流程供应】电炉利润处于小幅亏损状态，同时春节放假，短流程产量季节性回落



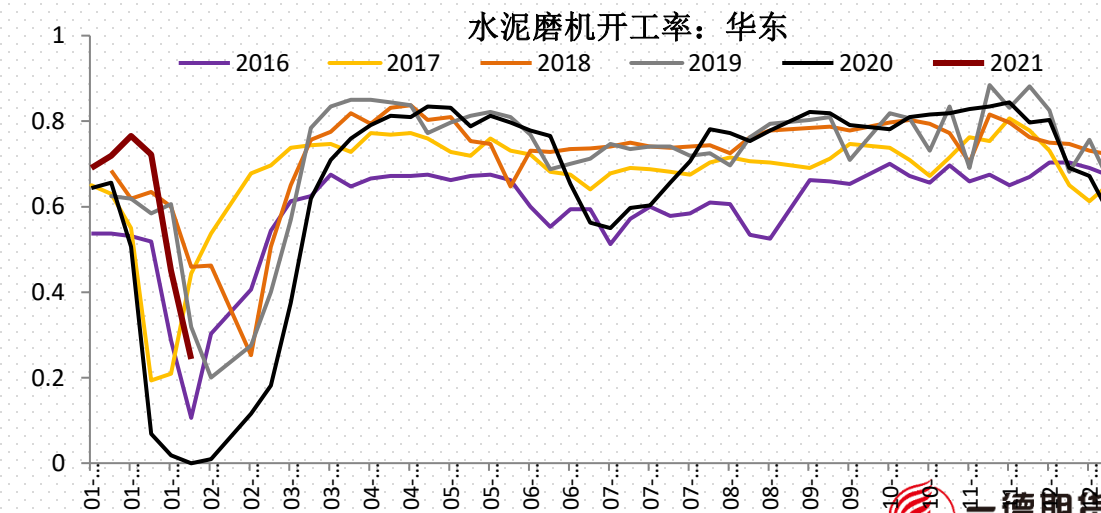
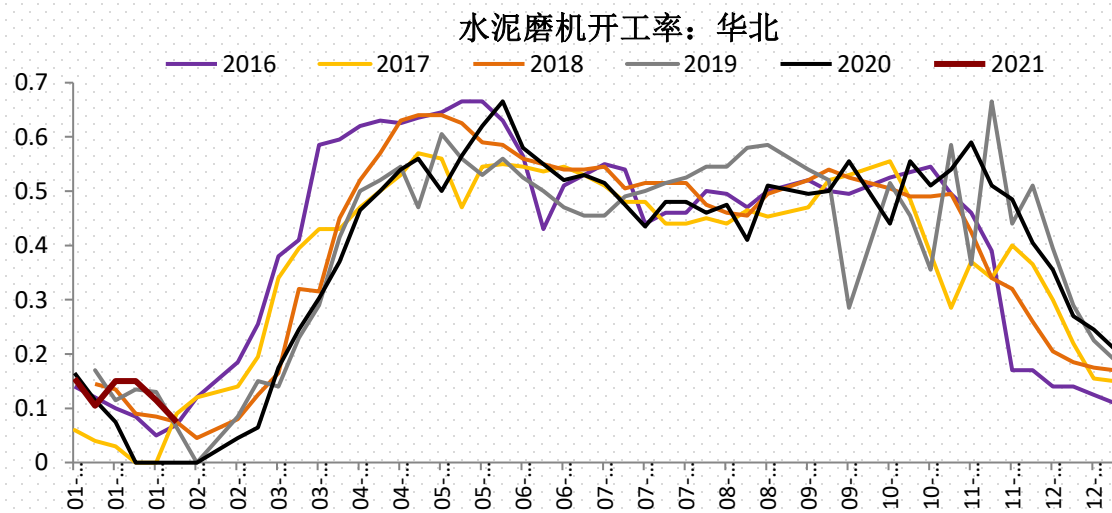
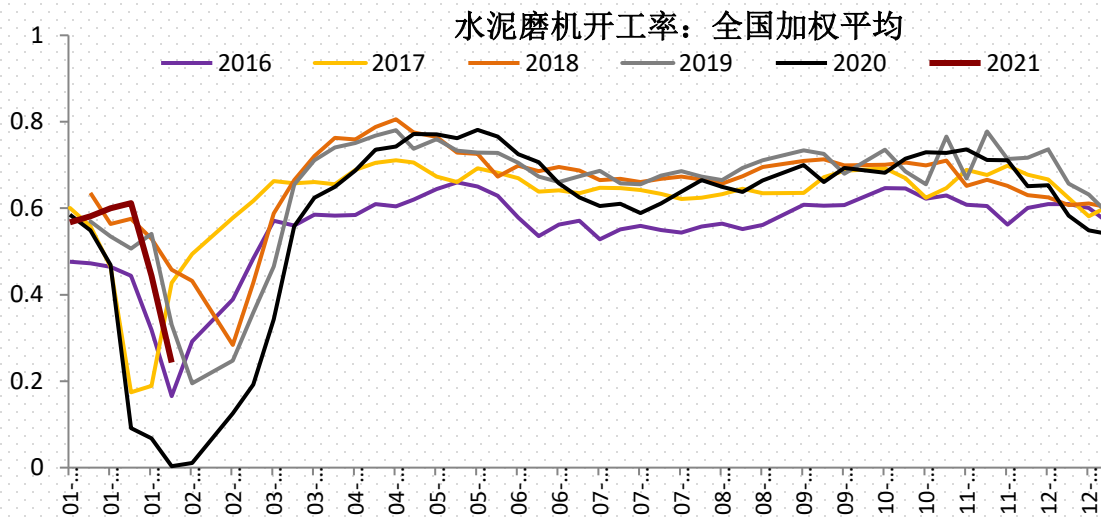
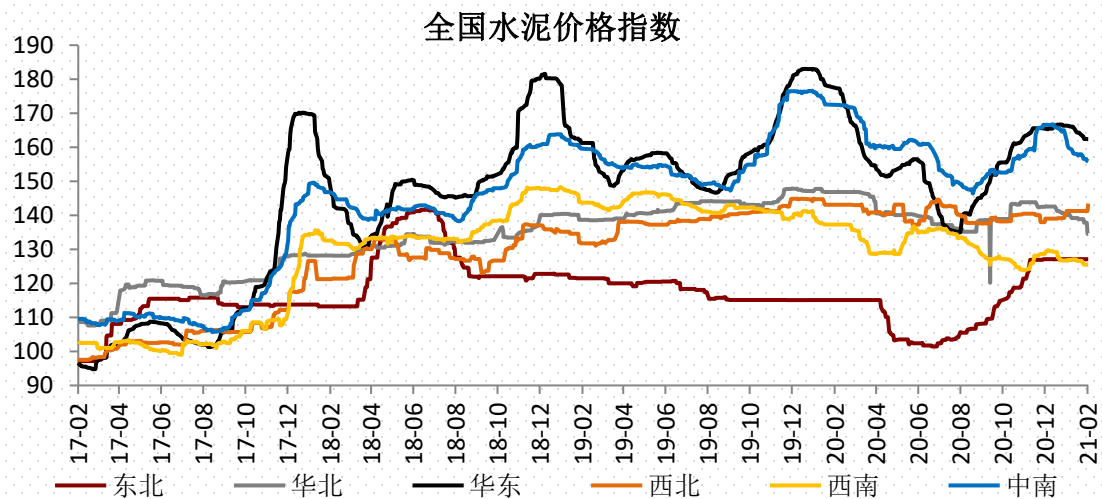
数据来源：一德期货黑色事业部、钢联

# 【螺纹库存结构】 螺纹产量减少较多，表观需求继续大幅减少，库存累积速度加快



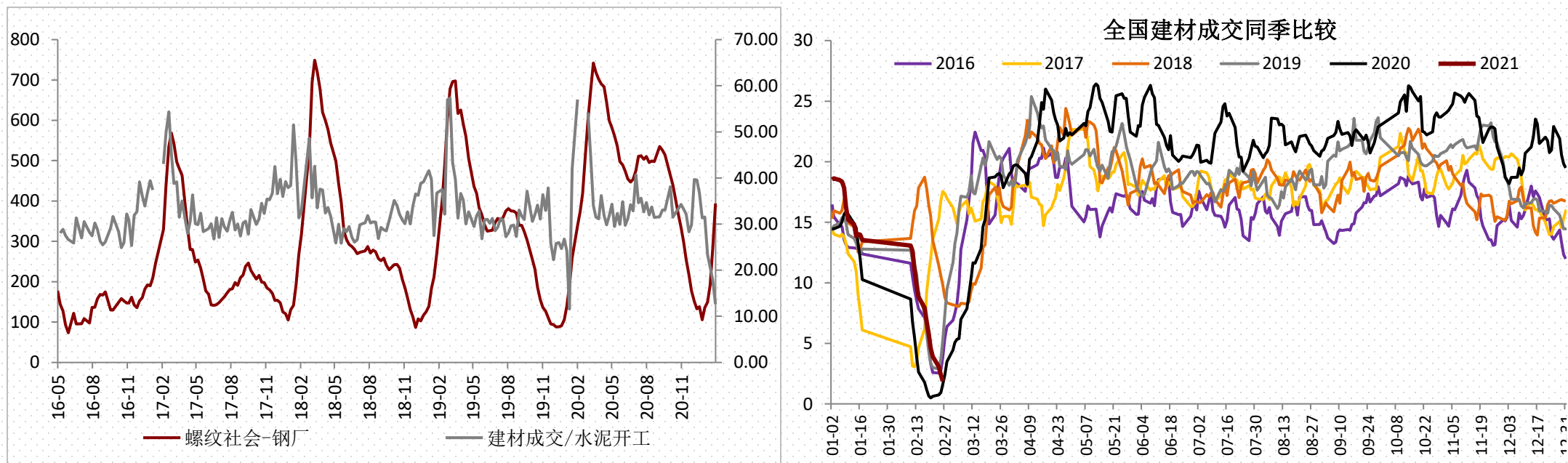
数据来源：一德期货黑色事业部、钢联

【螺纹终端】临近春节，下游工地放假，终端需求下滑明显，符合季节性特点

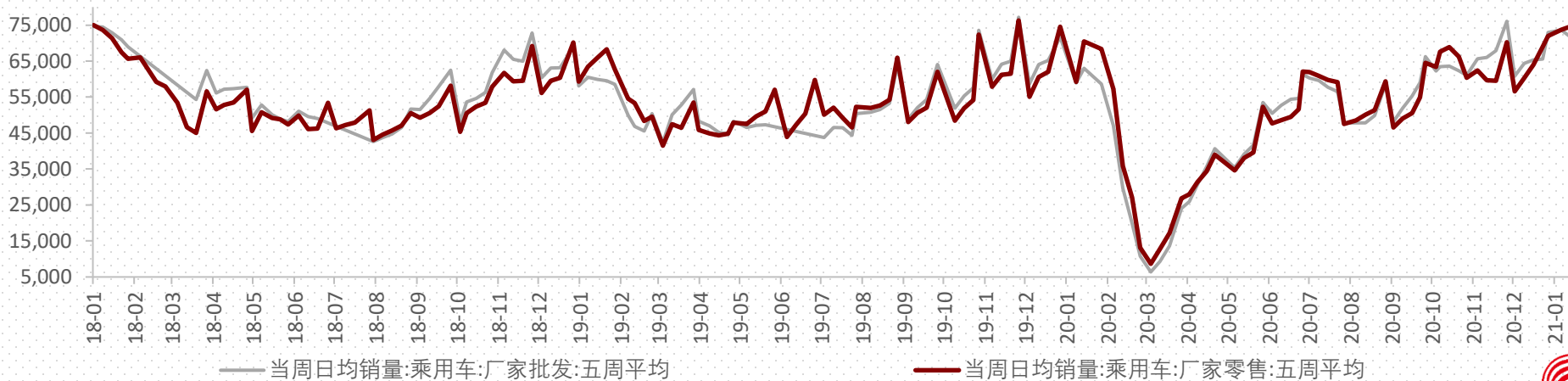
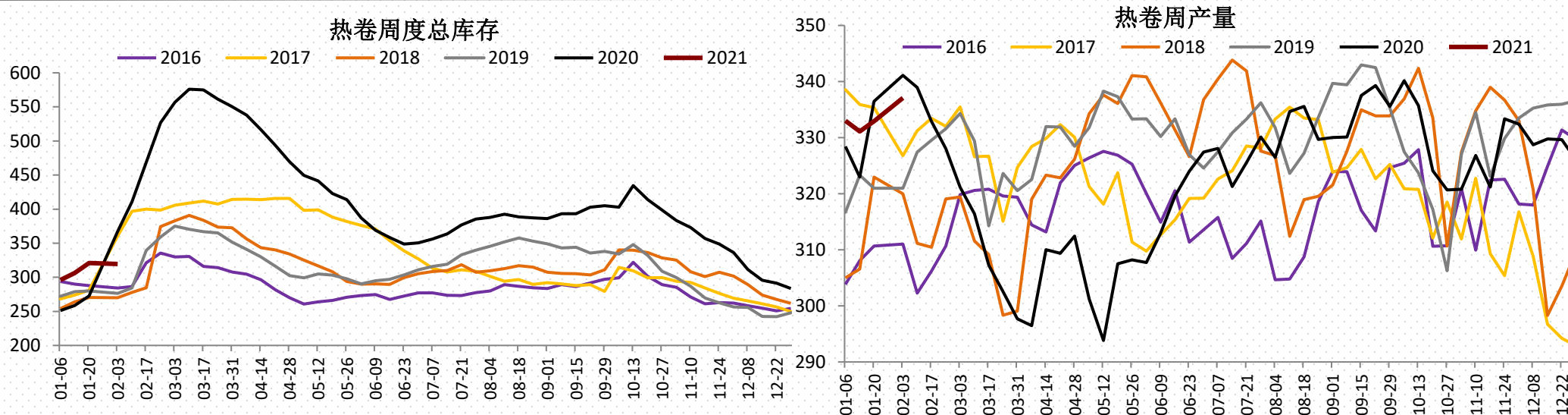




## 【螺纹投机】本周建材市场成交量进一步萎缩，现货贸易几乎停滞



# 【热轧】热卷方面出口出库结束，库存转向累积，表观需求回落，但节后优先复工预期强，宏观更加偏好卷板不变



数据来源：一德期货黑色事业部、钢联





一德，  
与你共成长

THANKS FOR WATCHING

4007-008-365