



【钢材】周报 2020-12-27

一德期货上海营业部&黑色事业部

FIRST
FUTURES



一诺千金·德厚载富

CONTENTS

目录一、本周观点

目录二、价差

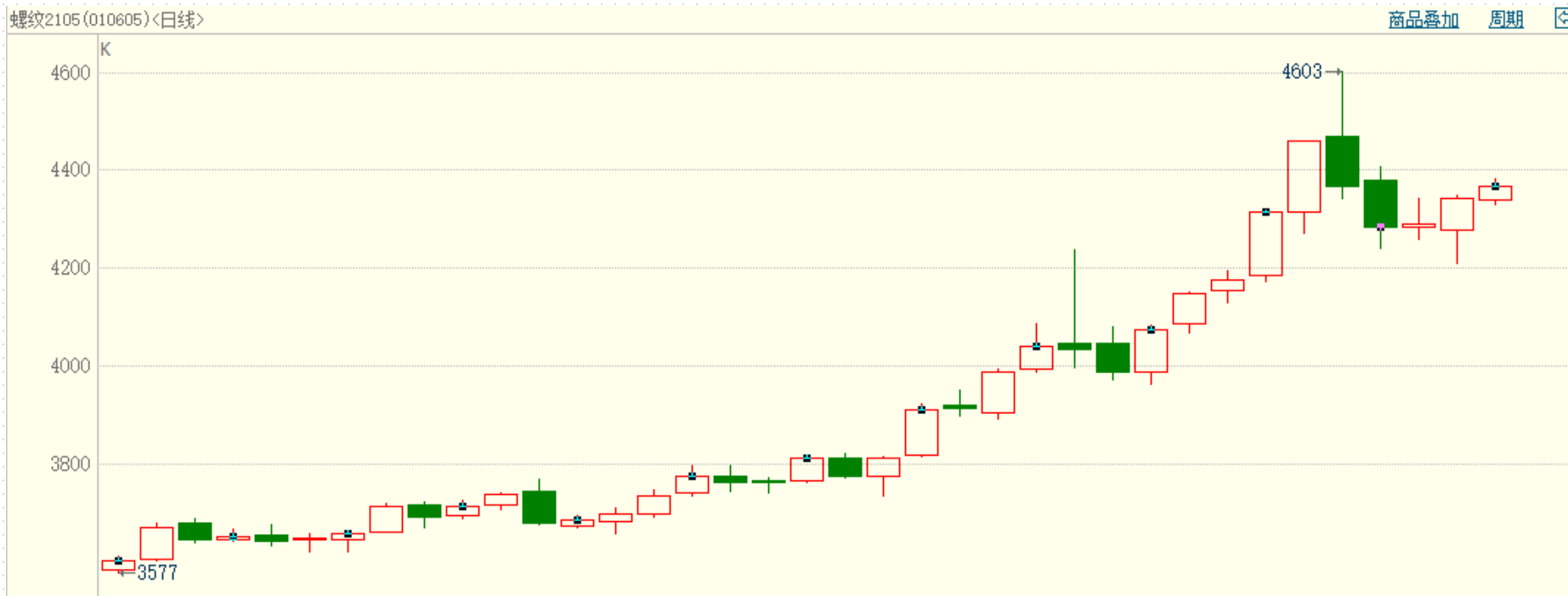
目录三、基本面



PART 1

本周观点

▶ 本期策略推荐—单边



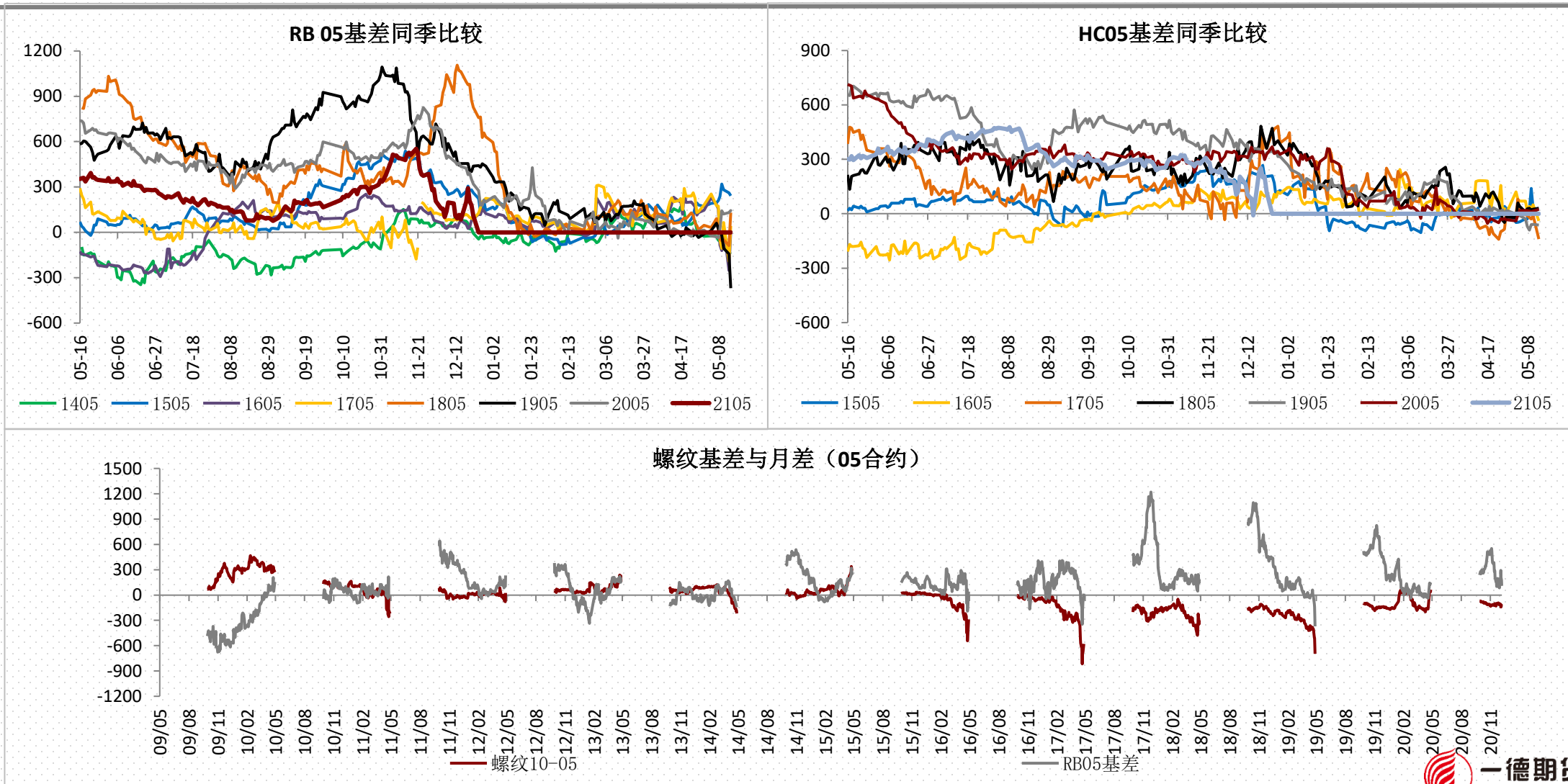
策略类型 目前	方向	氛围评估	周期
单边	高位震荡	本周螺纹降产降库，结构较好。具体来看，供应端继续减弱，主要与短流程停产及铁水转向有关。终端需求受天气影响持续减弱，但整体来看仍有韧性，建材市场成交量处于历史同期高位。今年累库时间晚于往年春节同期，供应回落也将调低市场对春季累库的预期，短期仍没有趋势回调的动力，主要关注海外需求对于卷板需求的拉动对于整个产业链的传导。	1月上旬



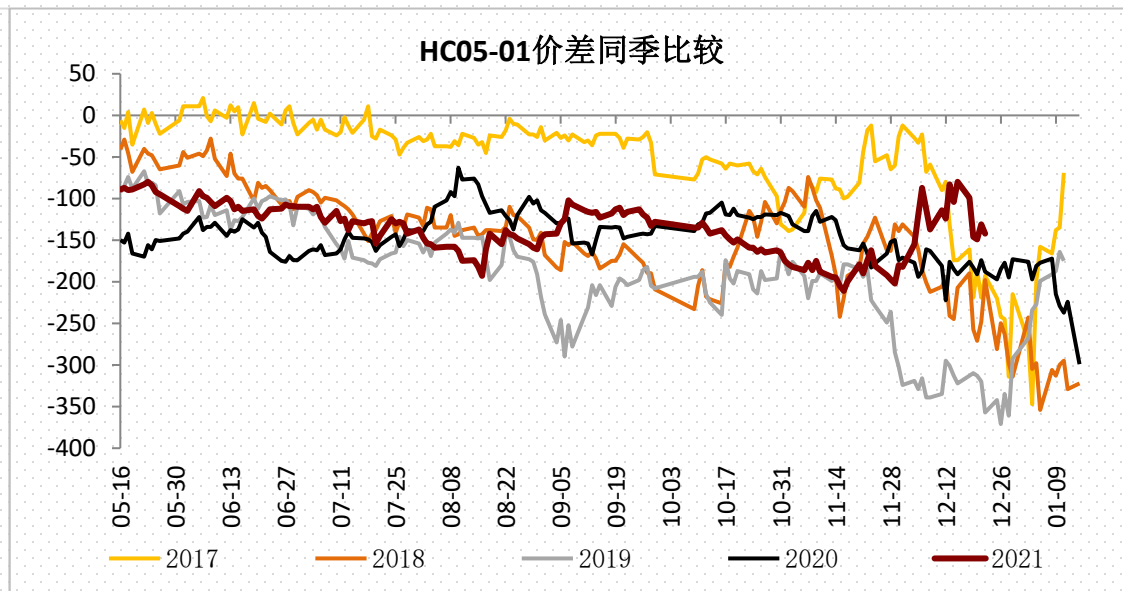
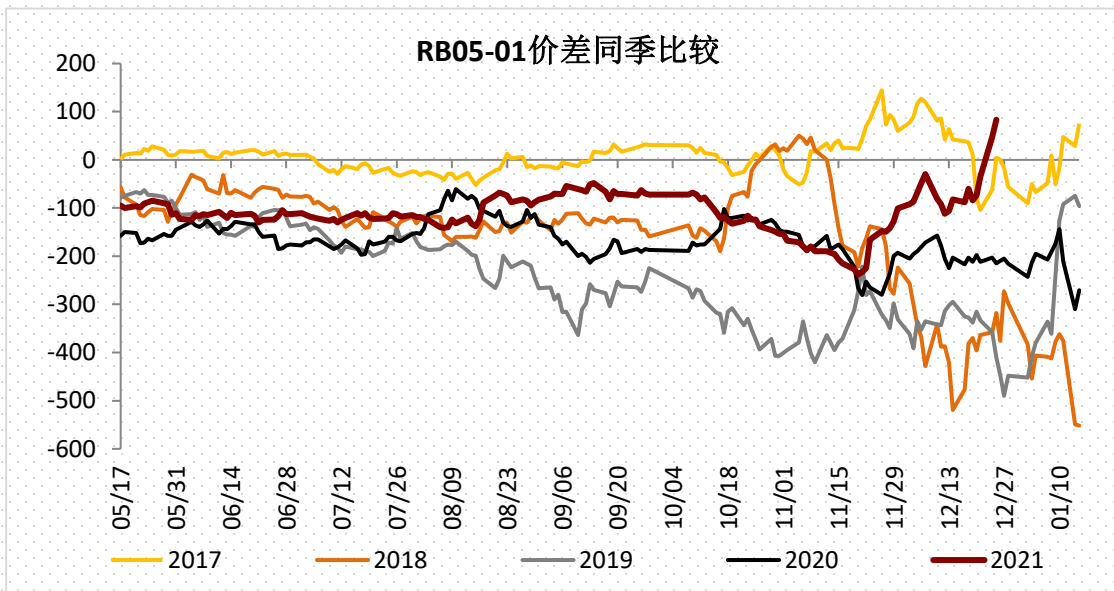
PART 2

价差

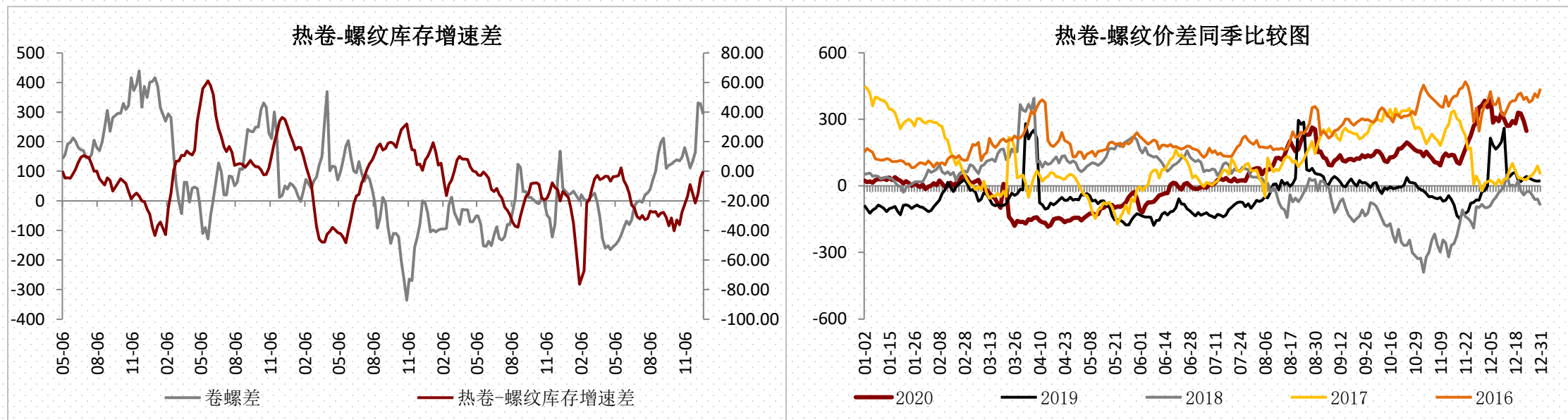
【基差】螺纹基差109，热卷基差121，需求逐渐转淡，下周开始有累库预期，现货价格表现或弱于盘面，基差有缩小驱动



▶ 【月差】市场对明年需求预期仍在，01更加受制于现货转淡的影响，螺纹05表现强于01

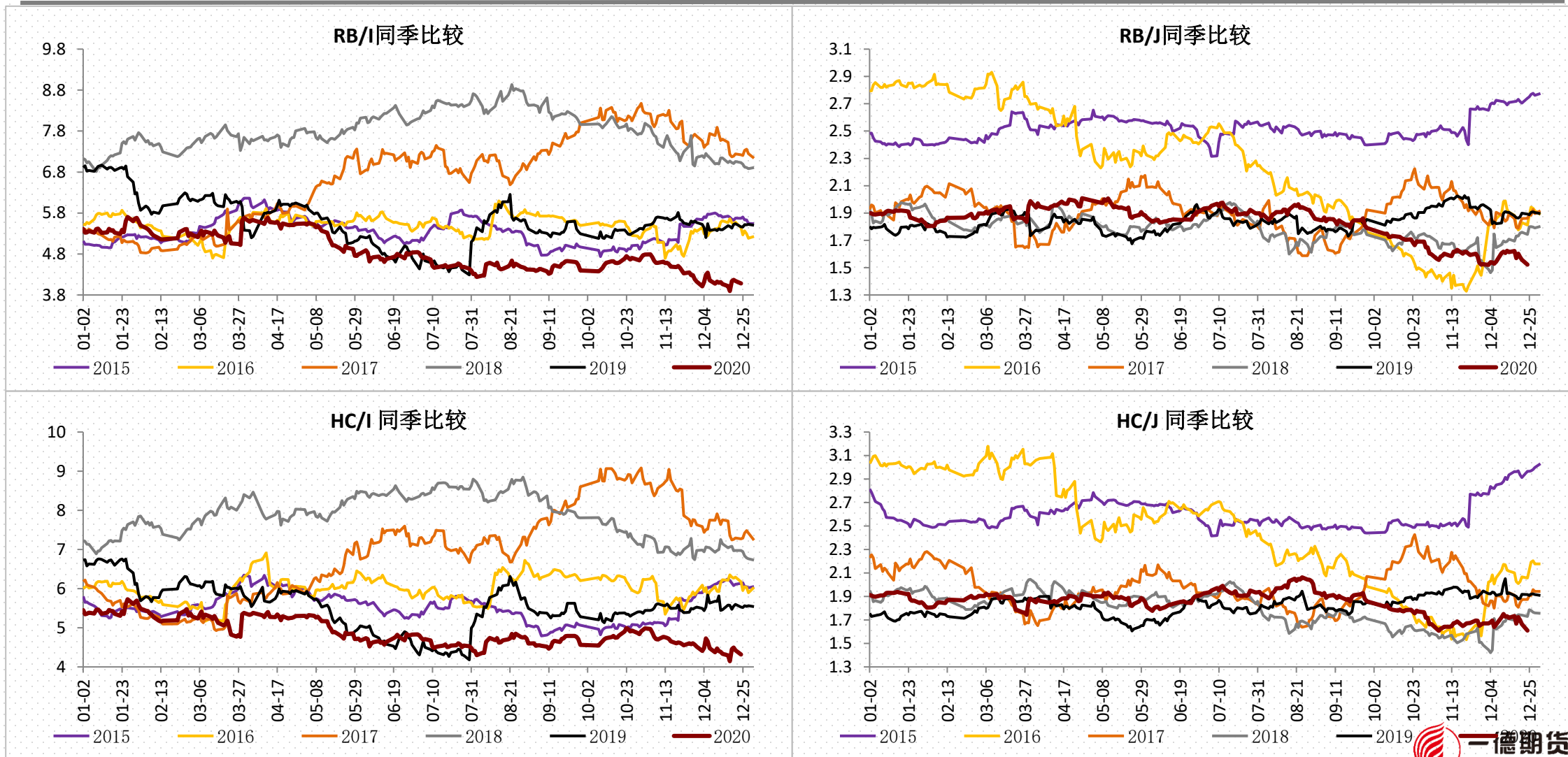


▶ **【卷螺差】** 热卷去库幅度不如螺纹，且前期盘面预期较足，卷螺差介入短线做空



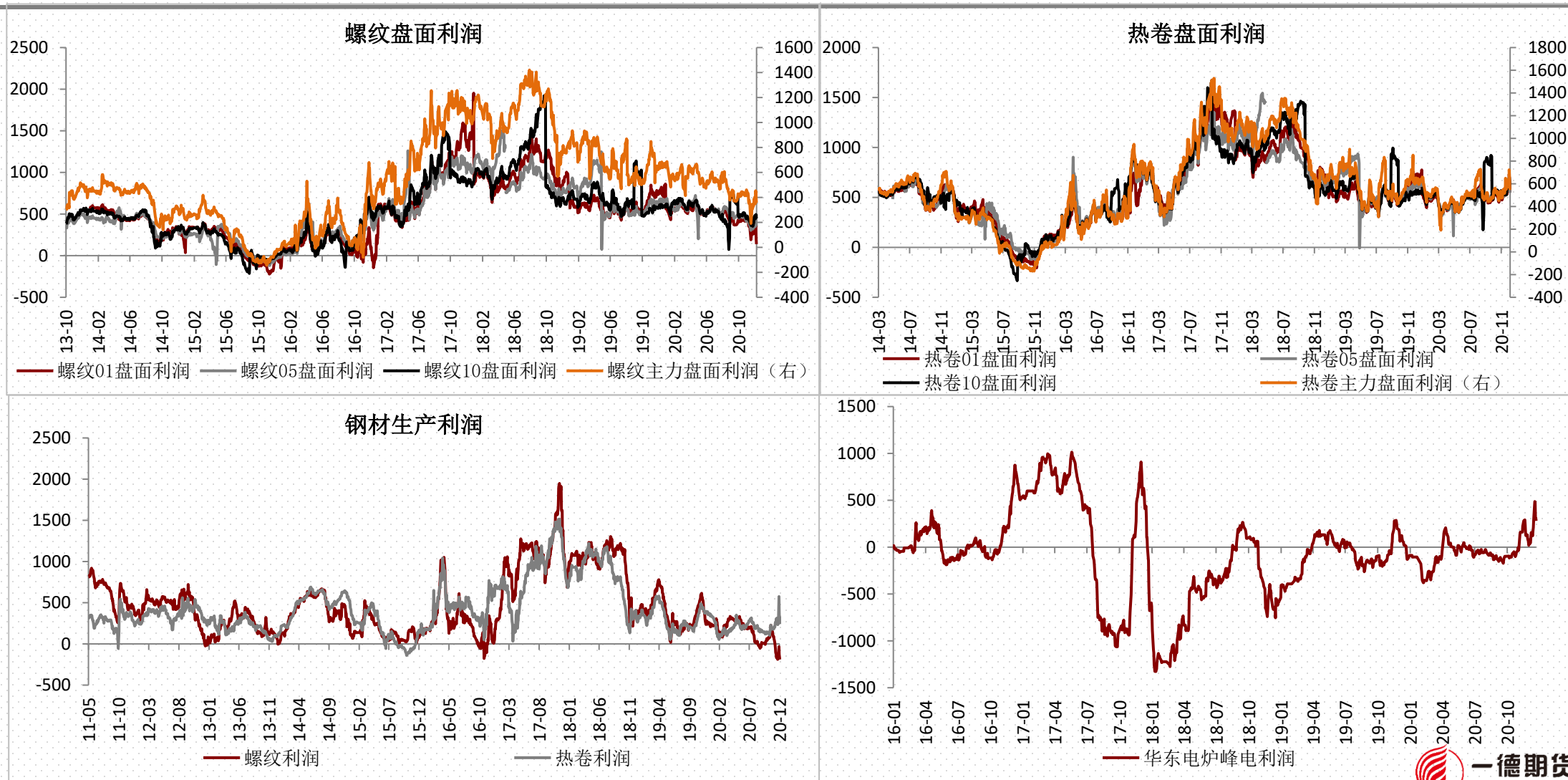
数据来源：一德期货黑色事业部、钢联

【品种比价】供需角度来看，降产主因短流程供应回落，原料基本面依旧好于成材，空钢厂利润驱动尚未结束，但估值已经偏低



数据来源：万得、一德期货黑色事业部

【利润】受原料端价格大幅上涨影响，目前钢厂利润处于较低水平



数据来源：万得、一德期货黑色事业部

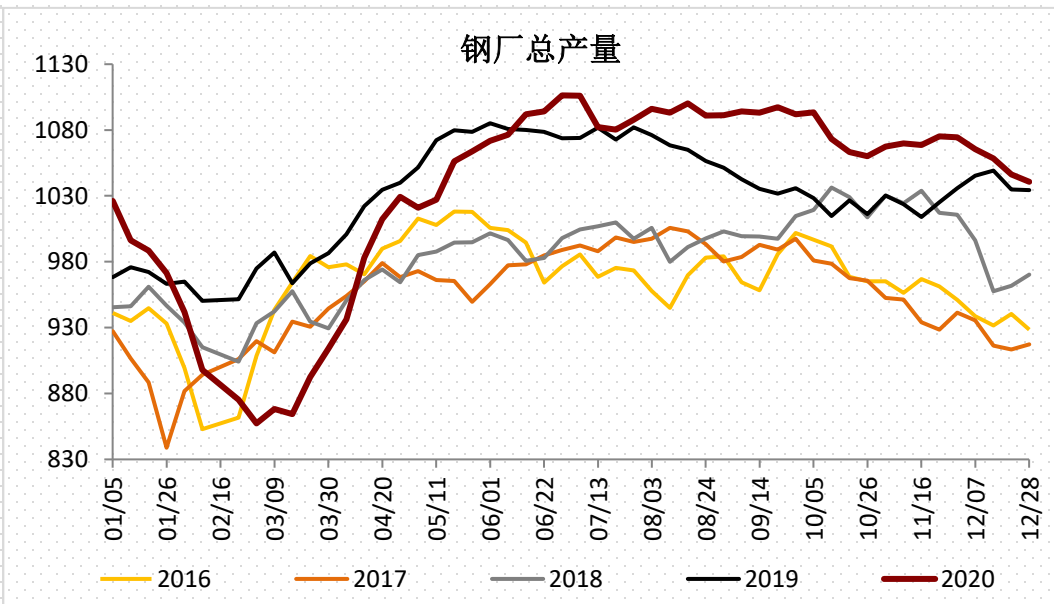
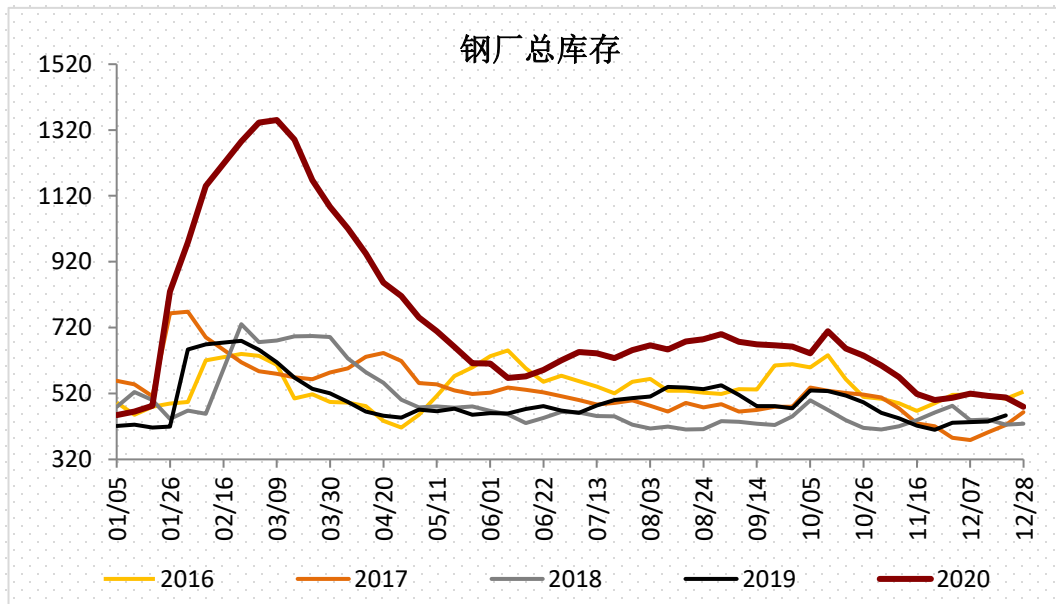




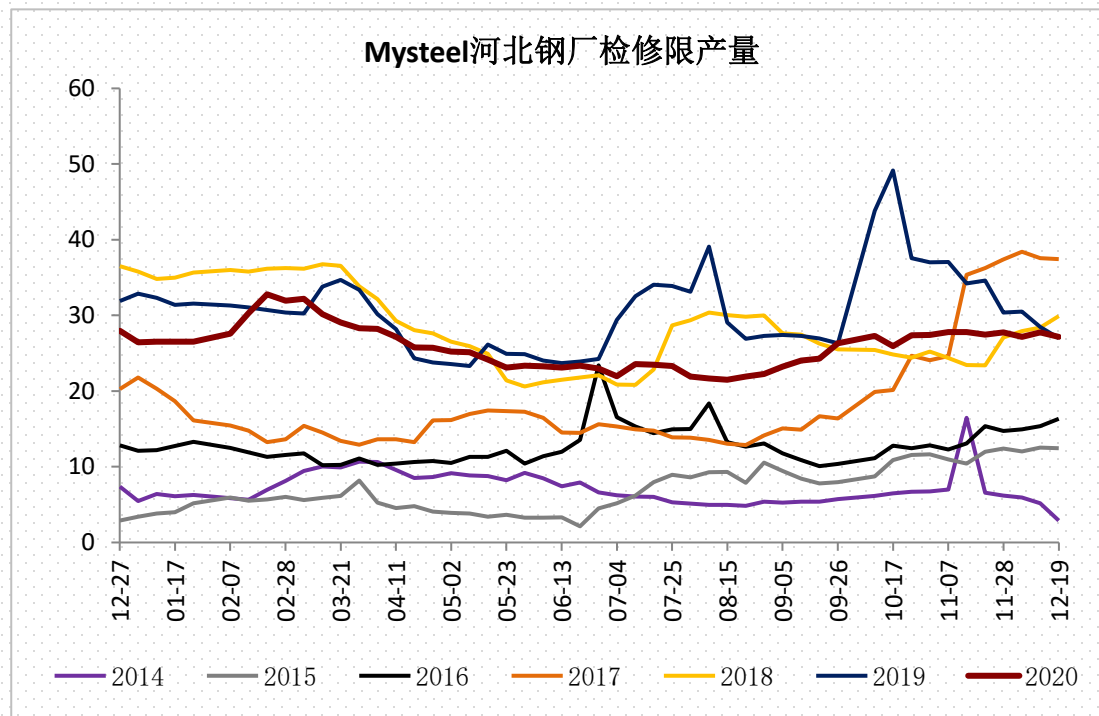
PART 3

基本面

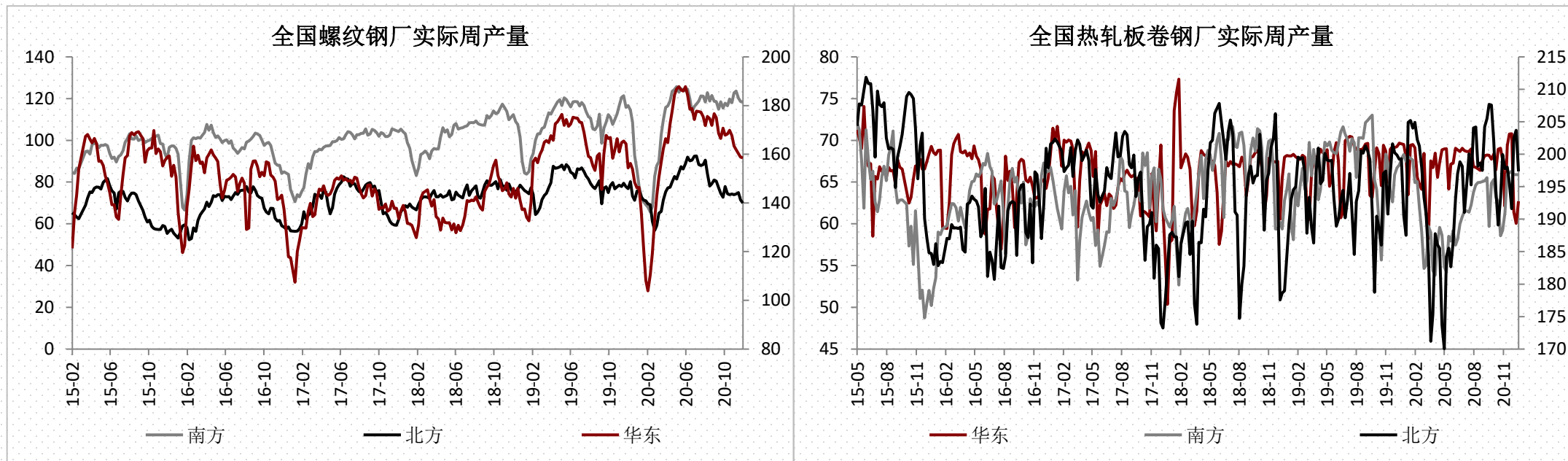
【总库存结构】整体钢材减产降库，库存回到历史同期正常水平



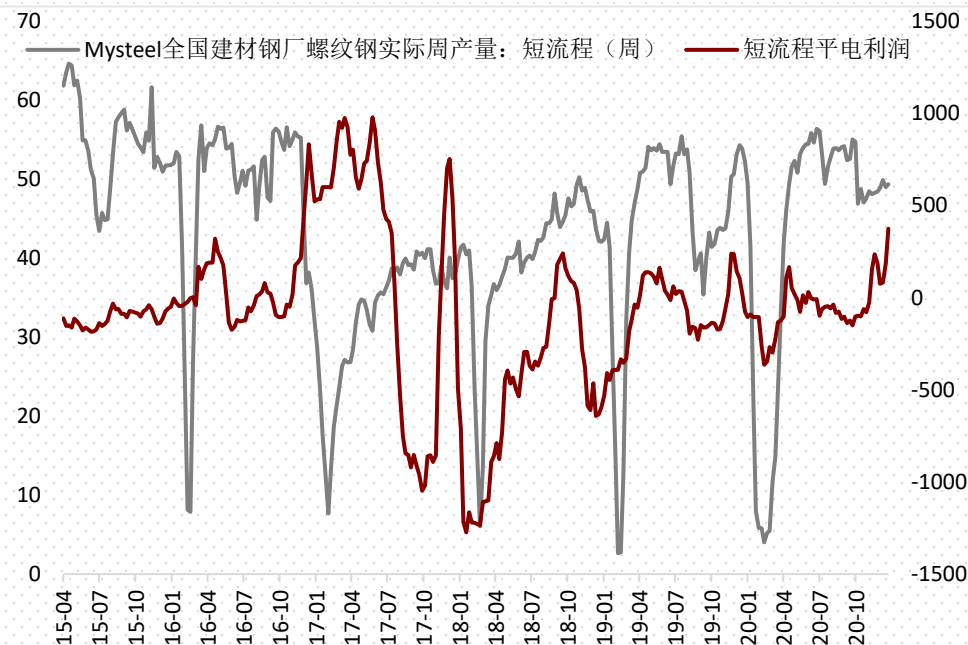
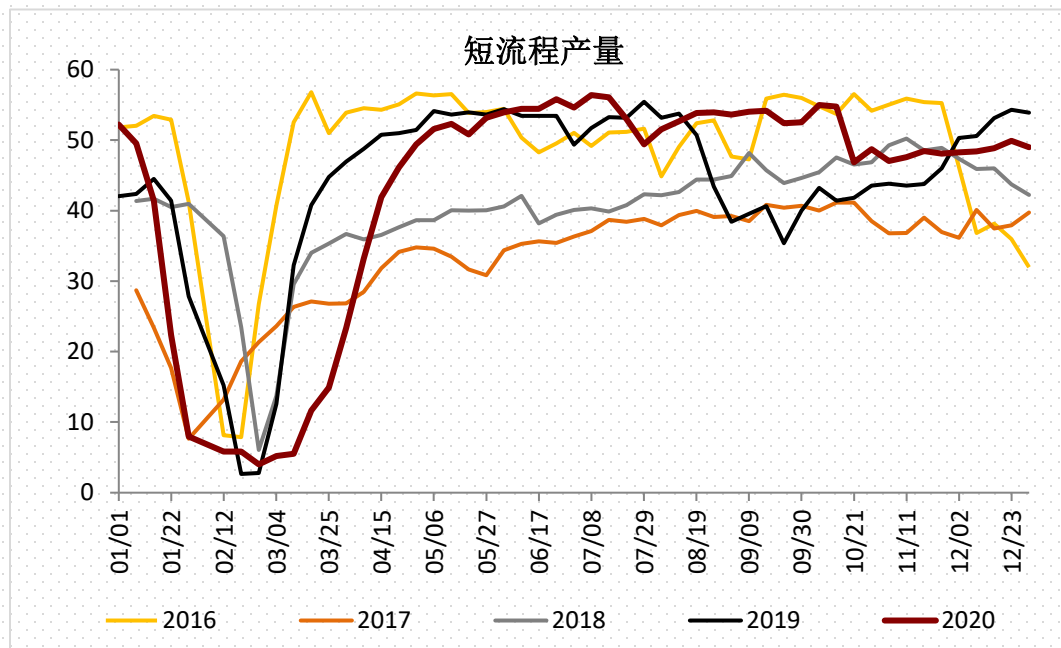
▶ 【长流程供应-检修】钢厂检修限产量变化不大



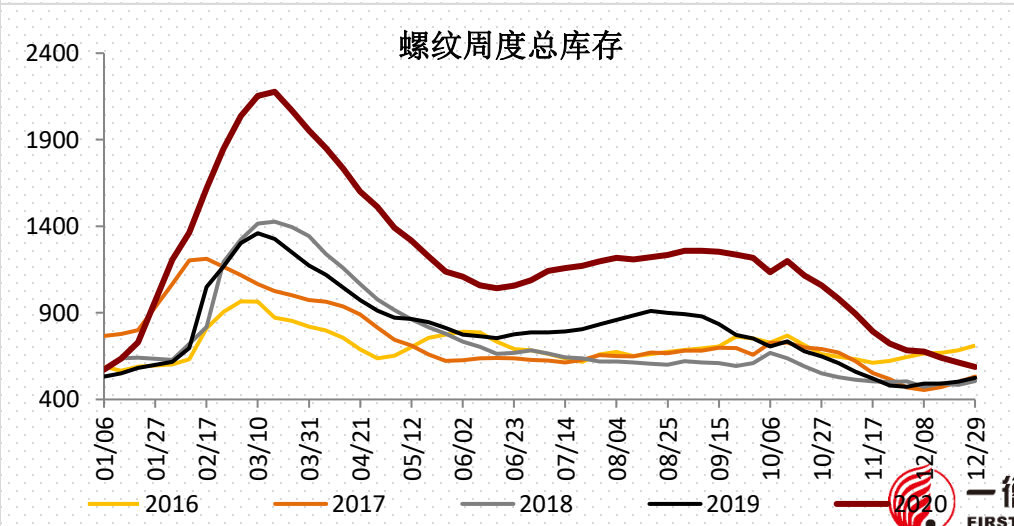
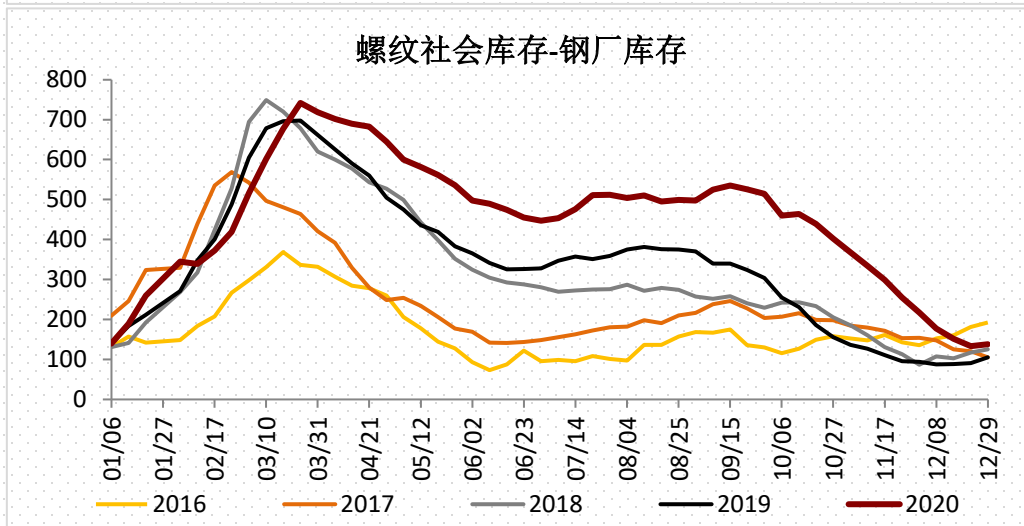
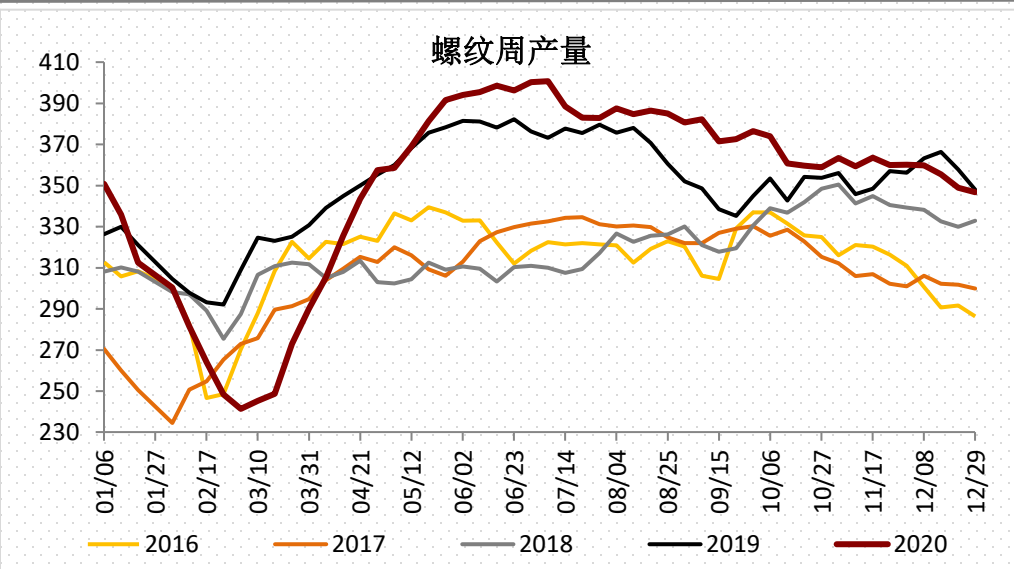
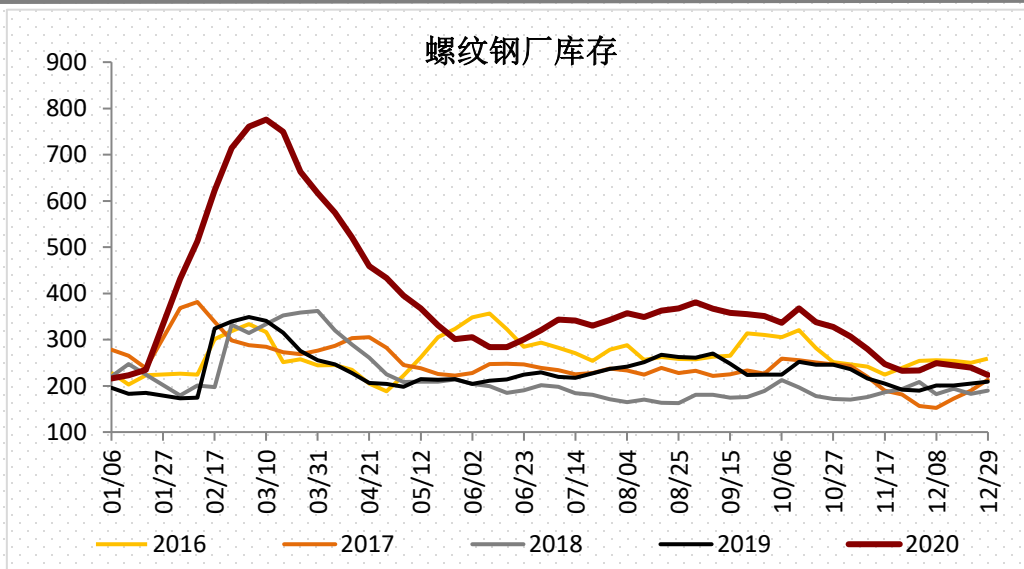
▶ 【长流程供应-分地区】热卷南方地区产量较上周持平，华东地区增加，北方地区减少；螺纹各地区产量均有减少



【短流程供应】电炉利润持续改善，短流程产量小幅增加

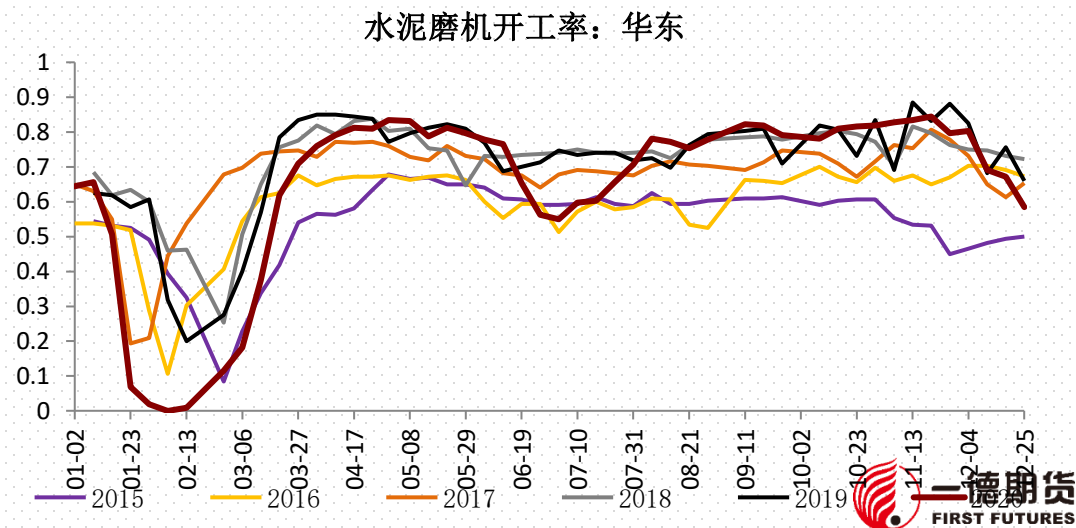
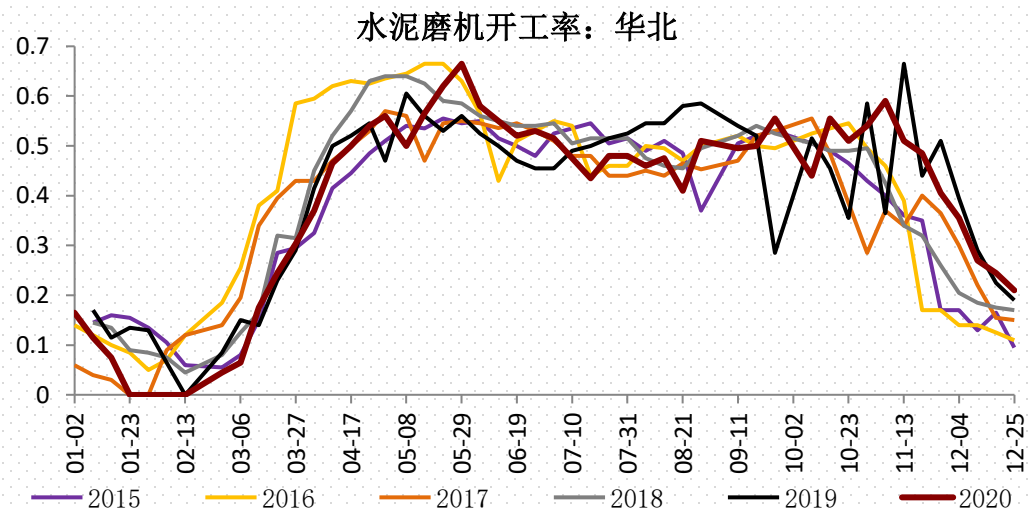
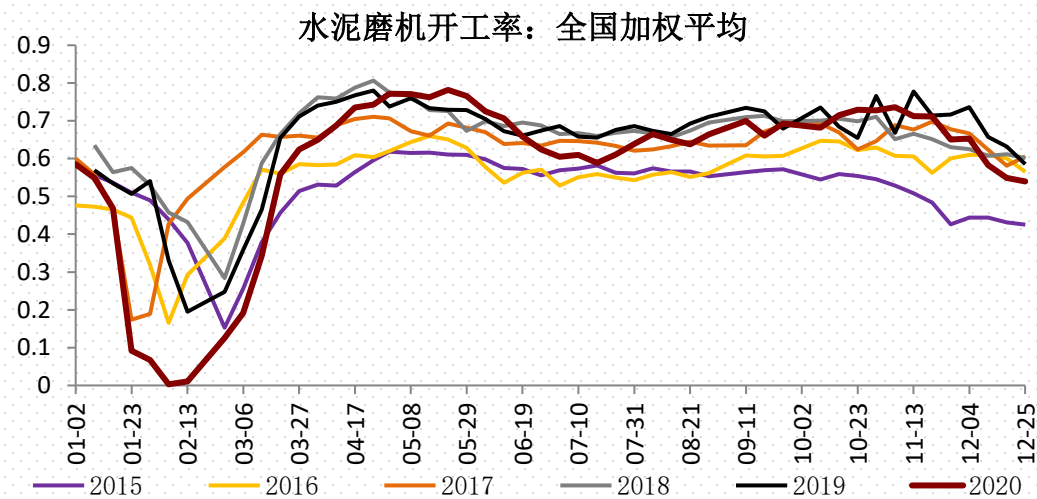
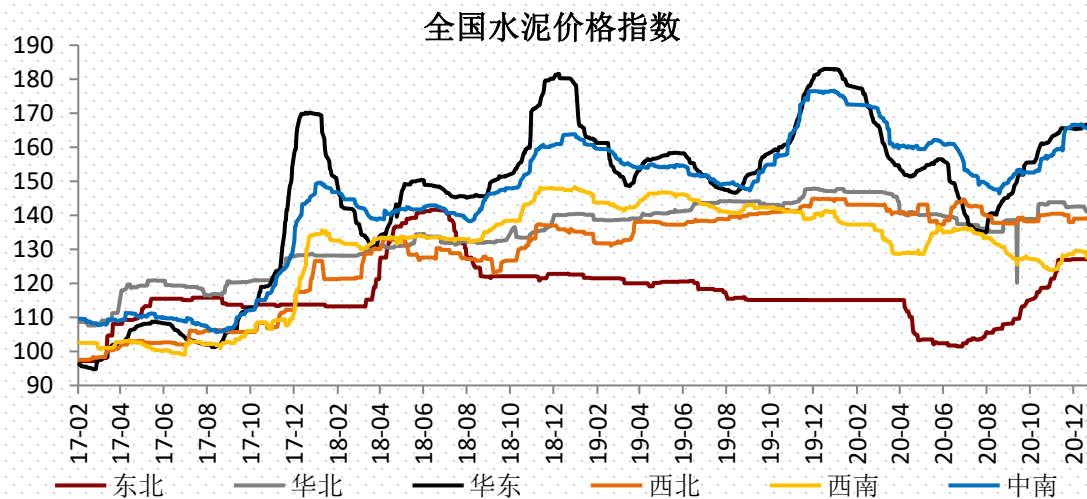


【螺纹库存结构】螺纹产量继续减少，表观需求虽有小幅减少，但依旧维持去库状态



数据来源：一德期货黑色事业部、钢联

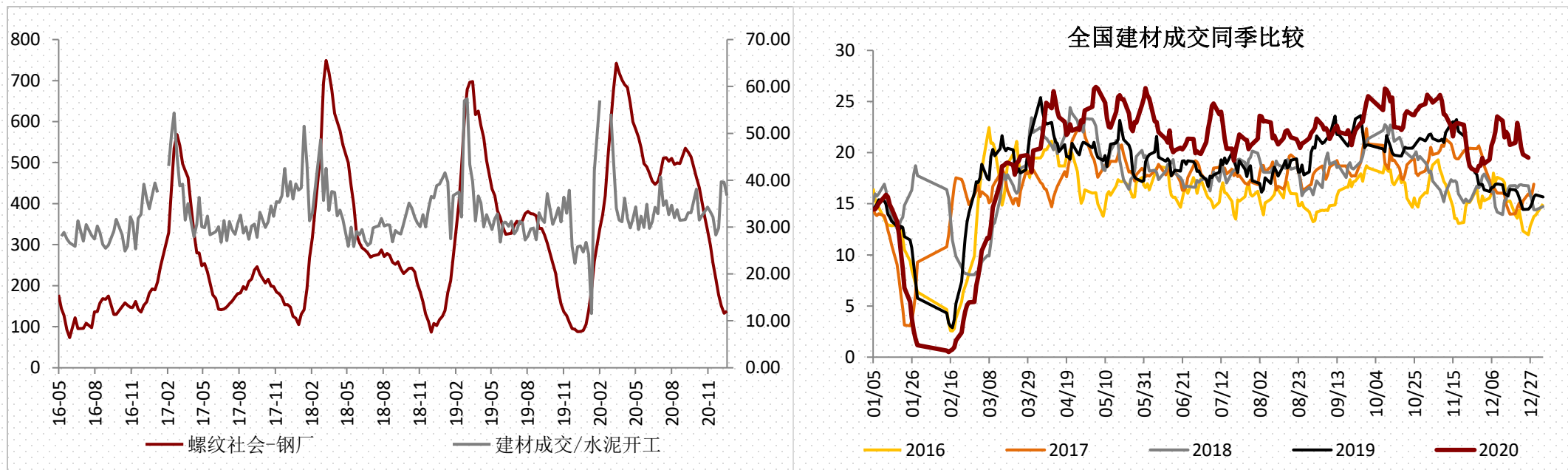
【螺纹终端】季节性淡季，终端需求持续减弱



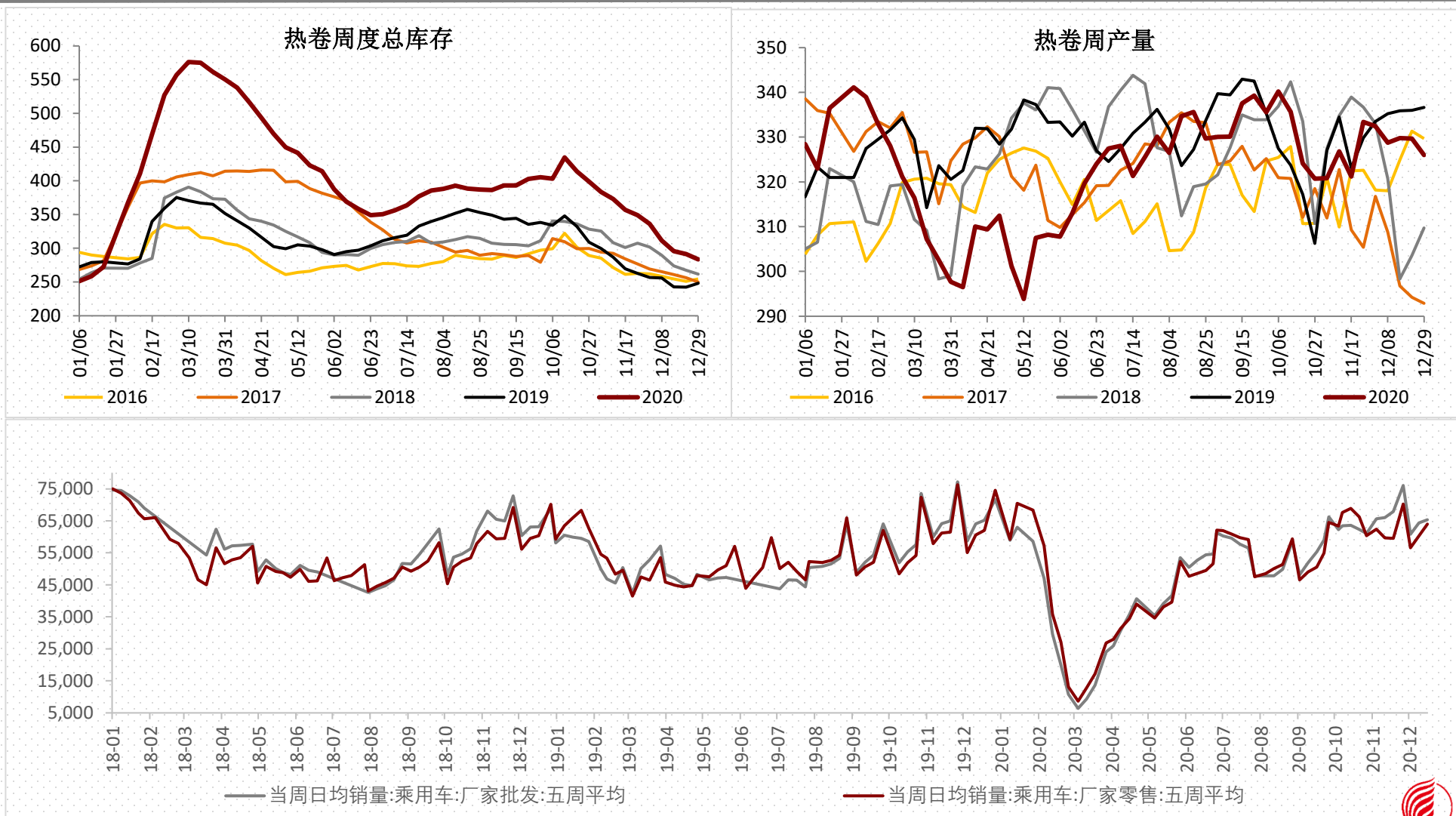
数据来源：一德期货黑色事业部、卓创资讯



【螺纹投机】建材市场成交量高位回落，整体表现强于历史同期水平，投机情绪也暂时高于往年



【热轧】热卷减产降库，表观需求有韧性，中期关注海外需求



数据来源：一德期货黑色事业部、钢联

一德，
与你共成长

THANKS FOR WATCHING

4007-008-365