



2020年焦煤周报

一德期货杭州营业部

▶ 市场心态及预期

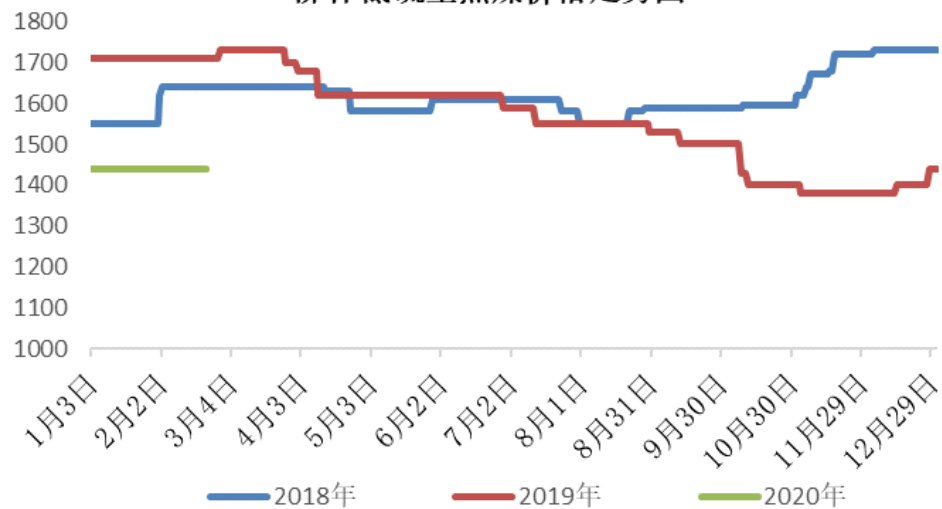
现货预期走势	盘面走势	操作建议	市场预期
持稳	高位回落	观望	下游焦炭价格承压，供应逐步恢复，进口煤排队通关，供应逐步恢复过程中，现货向上空间有限，进口煤价差和内贸收缩较快，未来高位价格或有压力，进而影响盘面估值

5月海运煤仓单价格估价

1150-1300

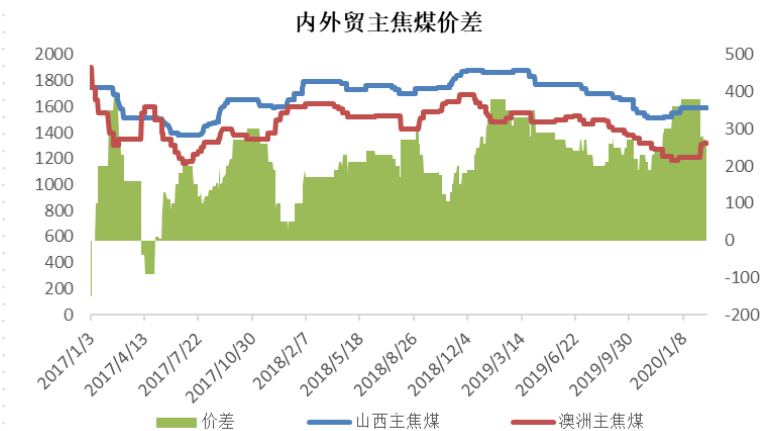
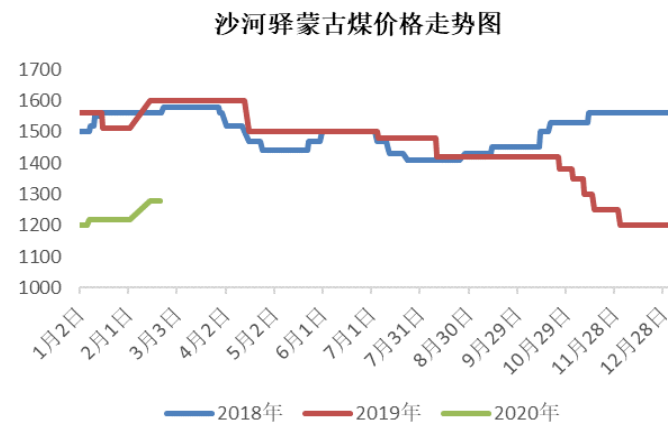
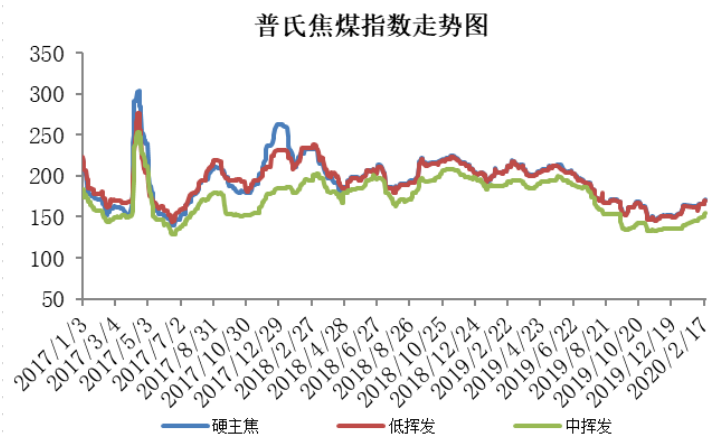
国内价格走势

柳林低硫主焦煤价格走势图



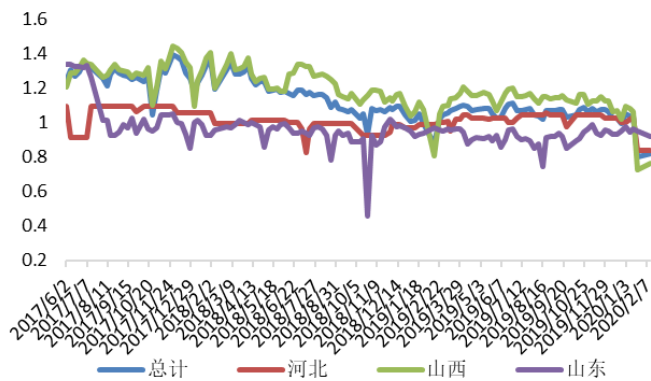
品种	指标	价格	涨跌	价格类型
山西长治瘦精煤	A9.5 V11-16 S0.5 G20	1050	-	地销承兑车板挂牌价
河北邯郸主焦煤	A10 V28 S0.8 G90	1505	-	地销挂牌含税承兑价
山东济宁气精煤	A9 S0.7 G60	930	-	车板含税承兑价
山西吕梁主焦煤	A9.5 V20 S0.6 G88	1440	-	车板承兑含税价
山西临汾主焦煤	A10.5 S0.5 V18-22 G85 Y16	1450	-	车板承兑含税价
山西介休主焦煤	A10.5 V25 S1.5 G80 Y14	1150	-	车板承兑含税价

进口价格走势

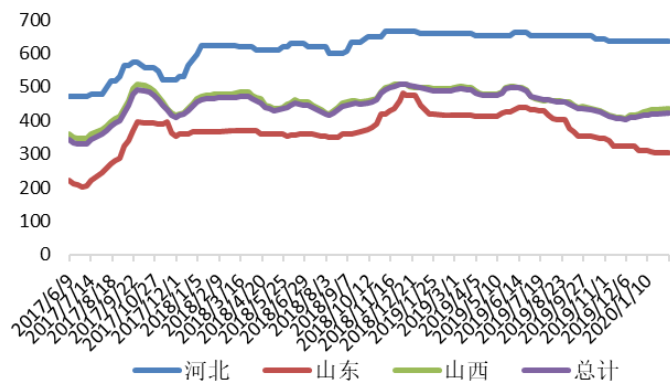


国内供应情况

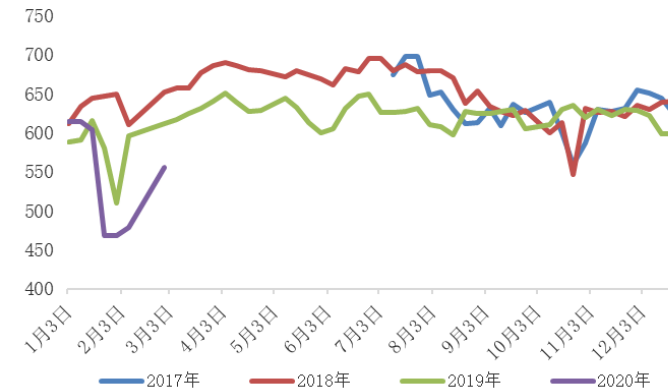
炼焦煤企业开工率统计（汾谓）



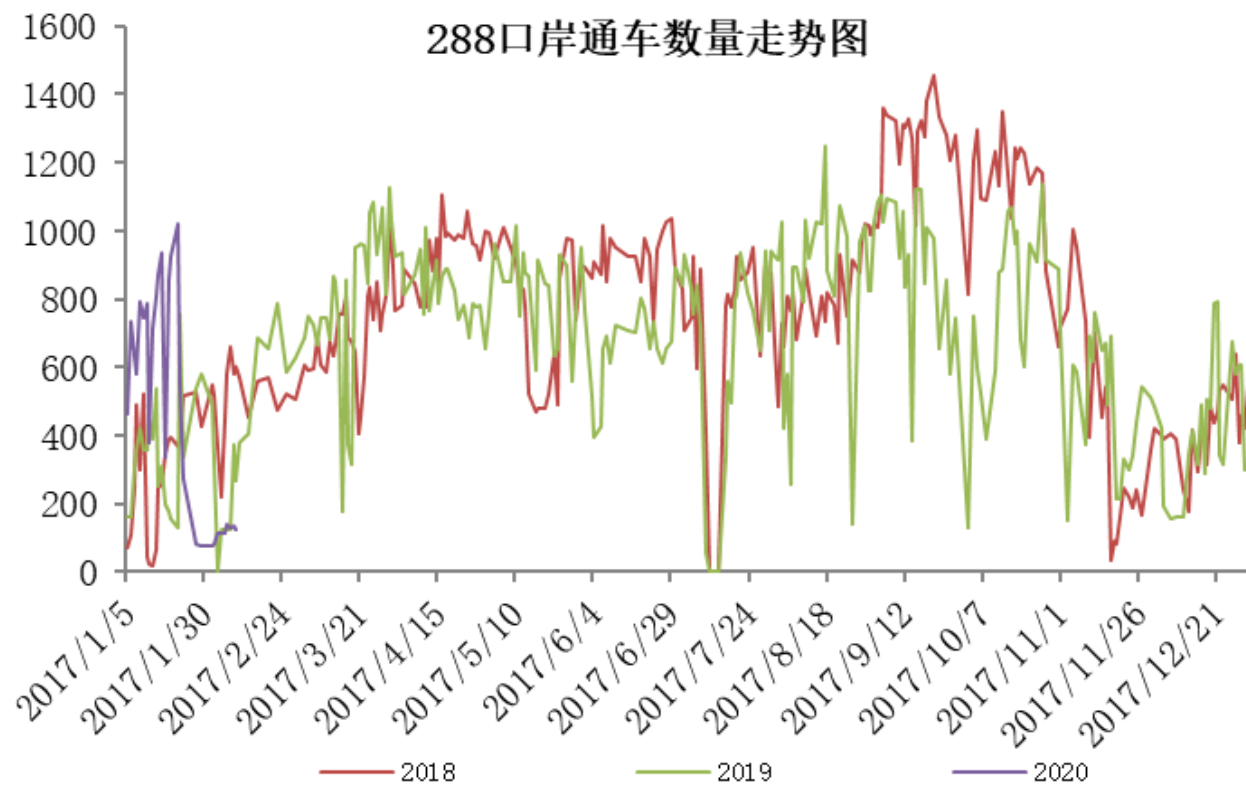
炼焦煤企业利润统计图（汾谓）



炼焦煤企业原煤产量（汾谓）

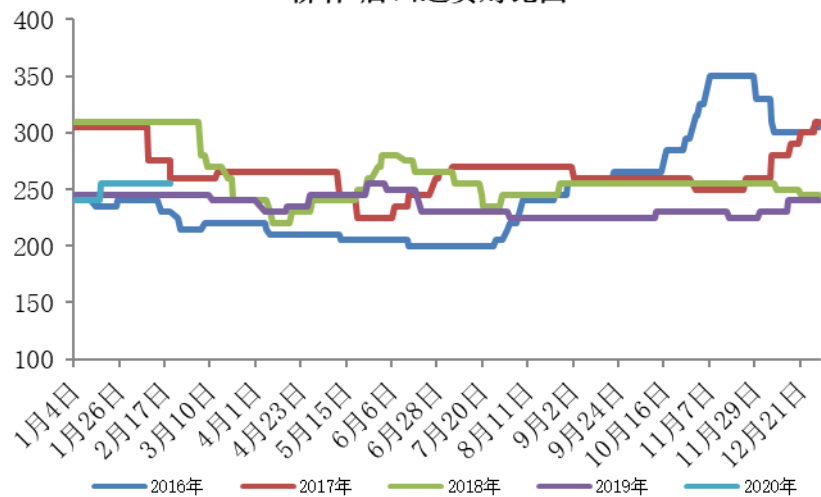


蒙古进口情况

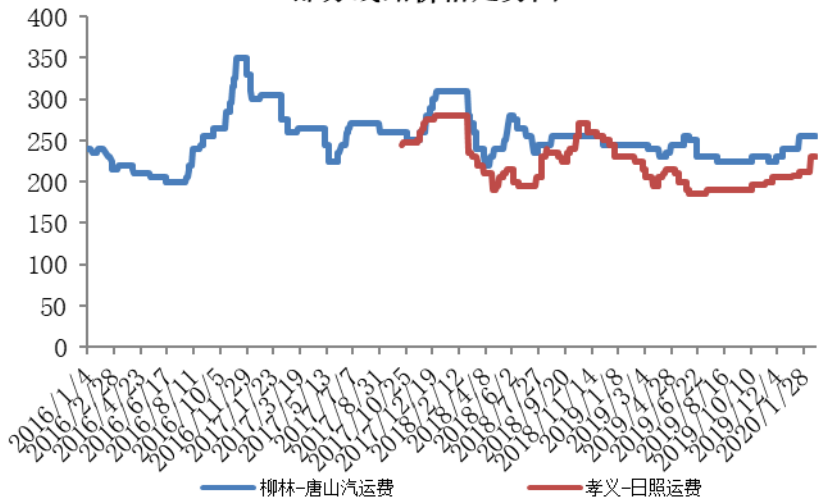


运费情况

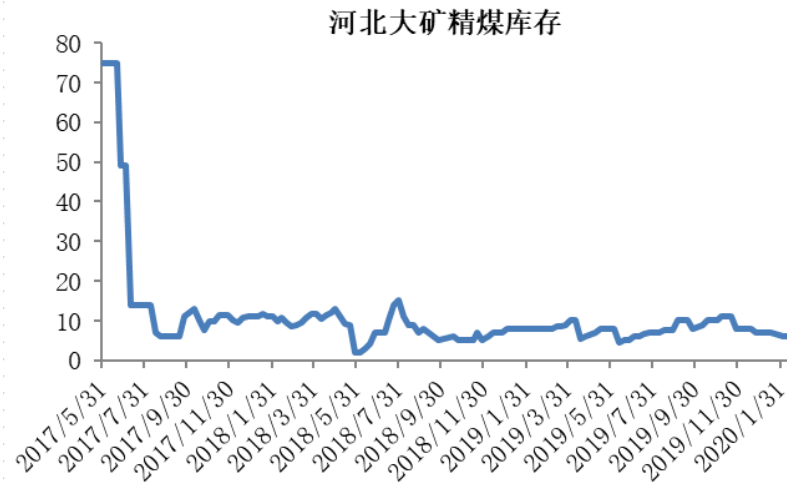
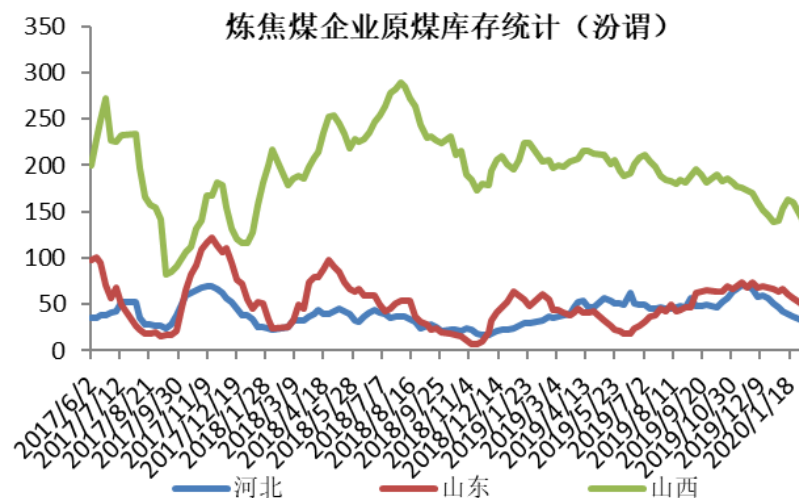
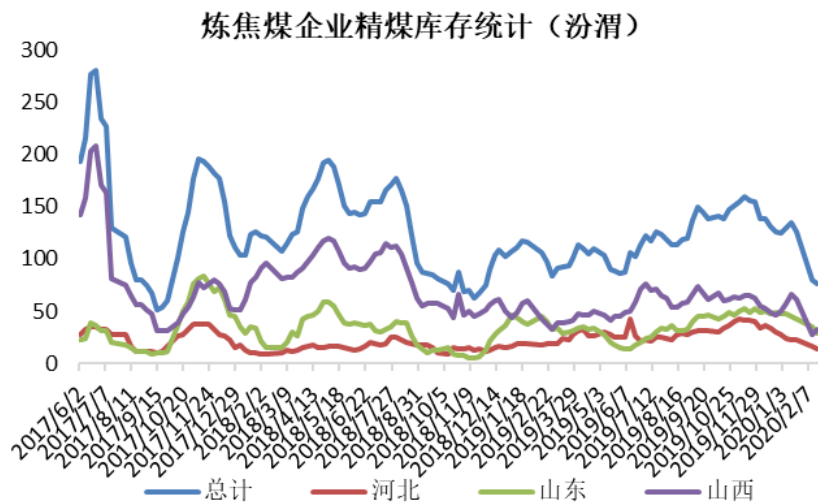
柳林-唐山运费对比图



部分线路价格走势

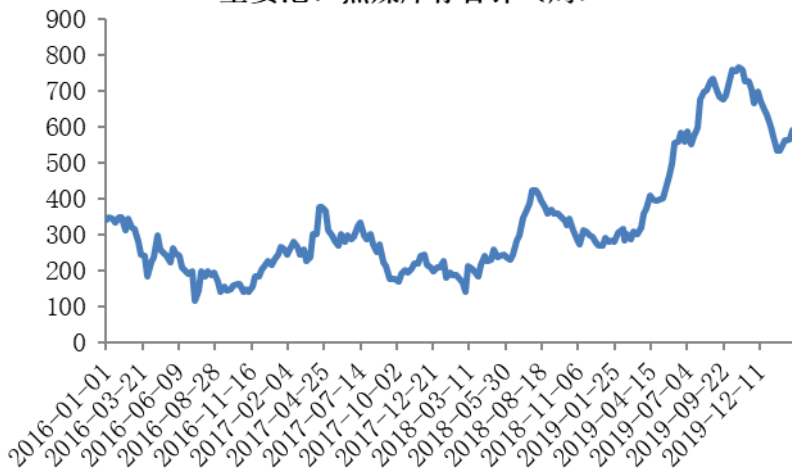


各环节库存情况

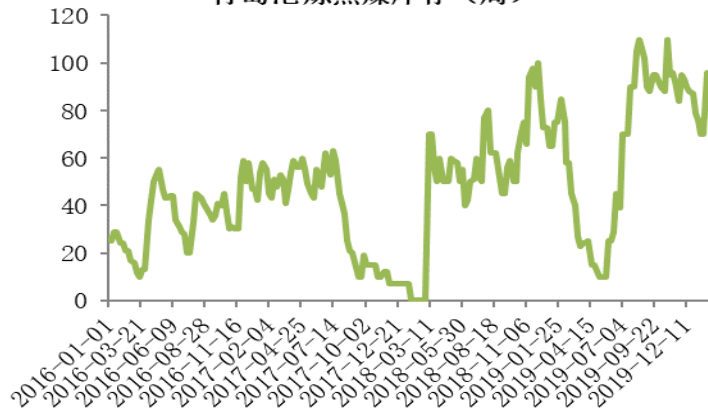


各环节库存情况

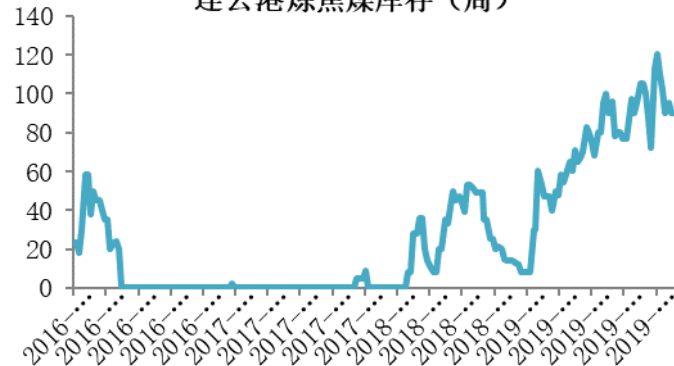
主要港口焦煤库存合计（周）



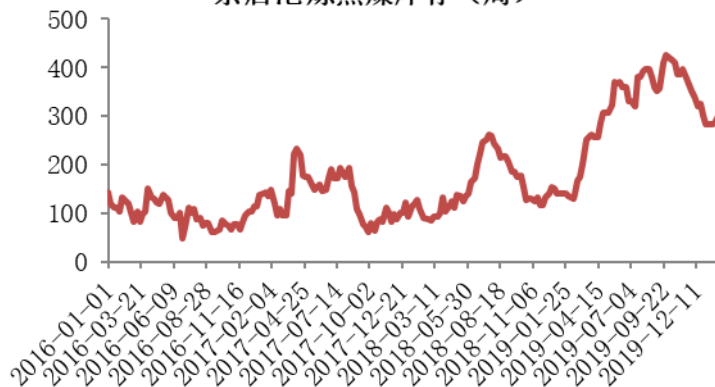
青岛港炼焦煤库存（周）



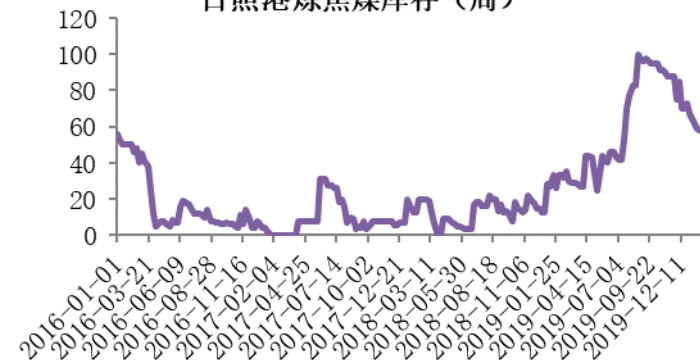
连云港炼焦煤库存（周）



京唐港炼焦煤库存（周）

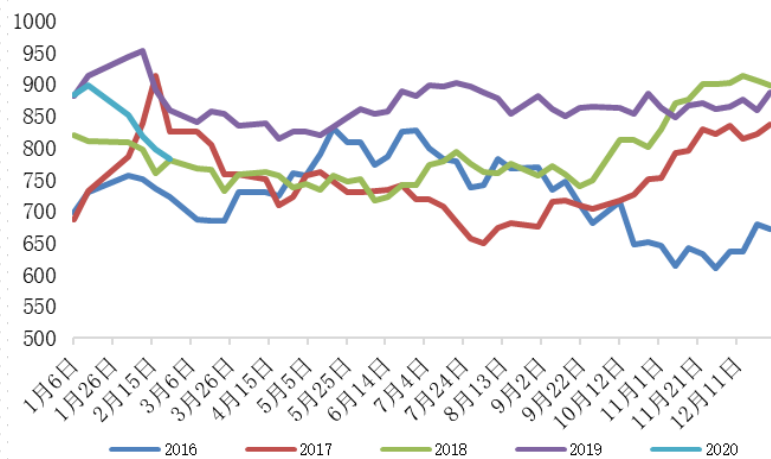


日照港炼焦煤库存（周）

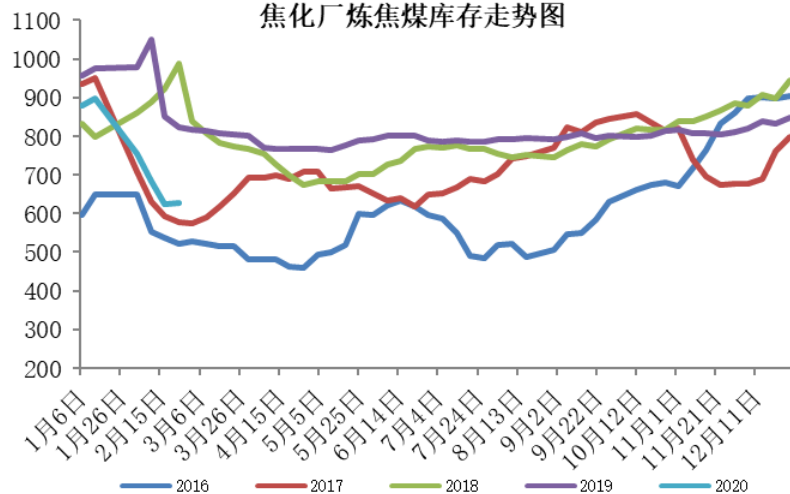


需求情况

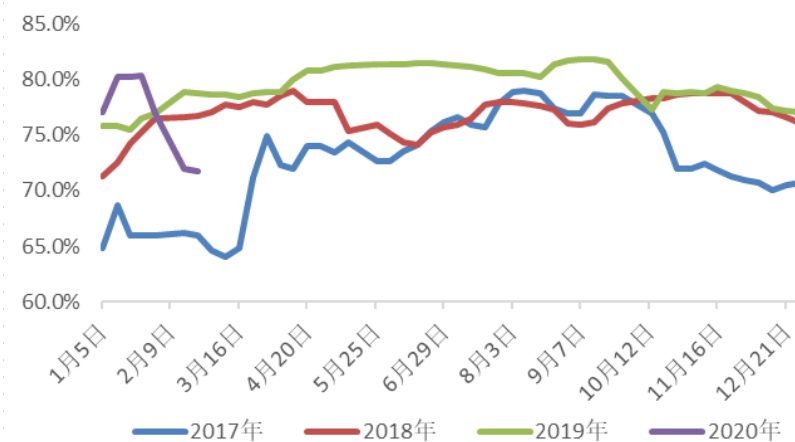
钢厂炼焦煤库存走势图



焦化厂炼焦煤库存走势图



国内焦化企业开工率走势图



► 基差

煤种	仓单价格 (元/吨)	05基差 (21日)
澳洲中挥发	1354	91
蒙古煤	1355	92
山西单一煤	1375	112
交割品	1300	37

一德，
与你共成长

THANKS FOR WATCHING

4007-008-365