



# 2019年焦煤周报

一德期货黑色事业部

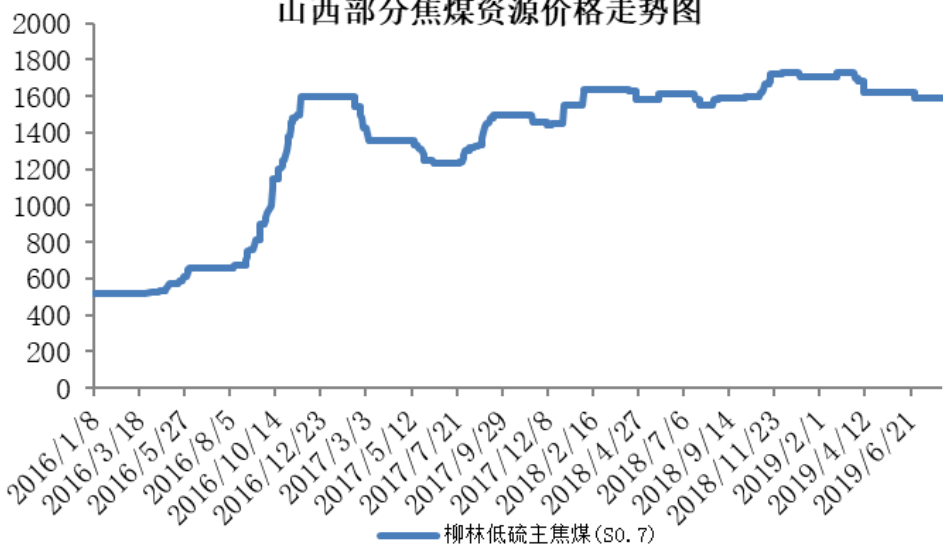
## ▶ 市场心态及预期

现货预期走势	盘面走势	操作建议	市场预期
持稳	远月筑底，近月坚挺	波段操作为主	目前市场基本面矛盾不突出，价格变化也不大，远月整体黑色悲观预期下，可能继续寻底，近月则受交割影响，会比较坚挺。

9月运费估算	9月坑口价格估算	9月仓单价格估价
180-200	1150-1230	1350-1410

# 国内价格走势

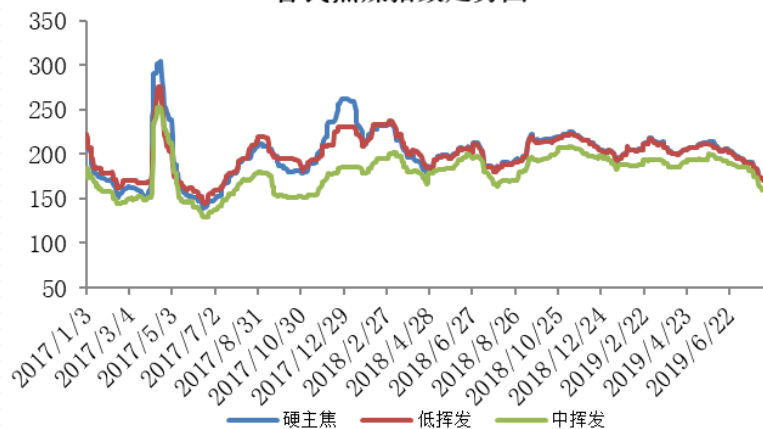
山西部分焦煤资源价格走势



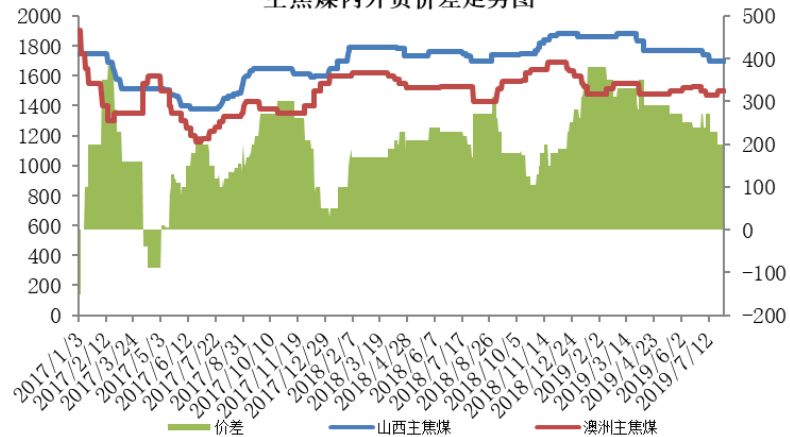
品种	指标	价格	涨跌	价格类型
山西长治瘦精煤	A9.5 V11-16 S0.5 G20	1230	-	地销承兑车板挂牌价
河北邯郸主焦煤	A10 V28 S0.8 G90	1520	-	地销挂牌含税承兑价
山东济宁气精煤	A9 S0.7 G60	1130	-	车板含税承兑价
山西吕梁主焦煤	A9.5 V20 S0.6 G88	1600	-	车板承兑含税价
山西临汾主焦煤	A10.5 S0.5 V18-22 G85 Y16	1540	-	车板承兑含税价
山西介休主焦煤	A10.5 V25 S1.5 G80 Y14	1300	-	车板承兑含税价

# ▶ 进口价格走势

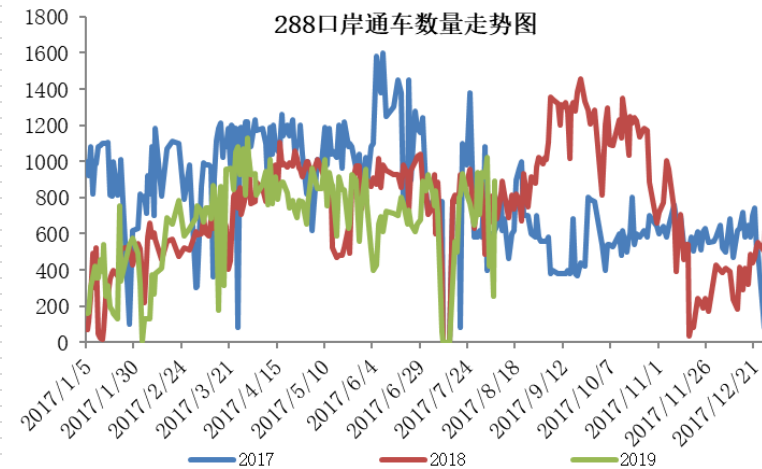
### 普氏焦煤指数走势图



### 主焦煤内外贸价差走势图

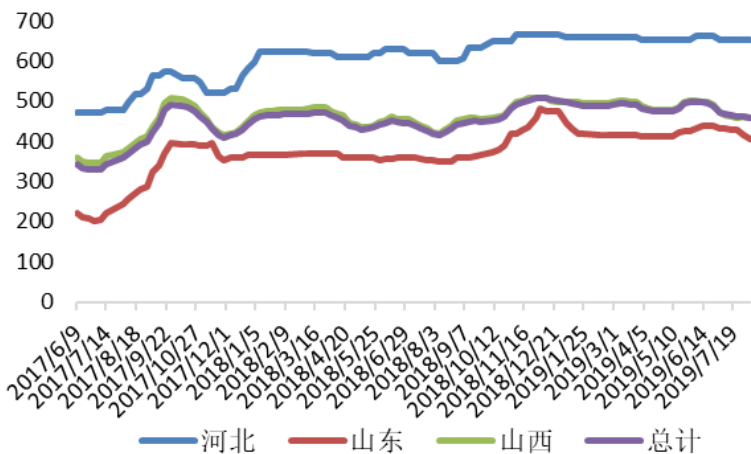


### 288口岸通车数量走势图

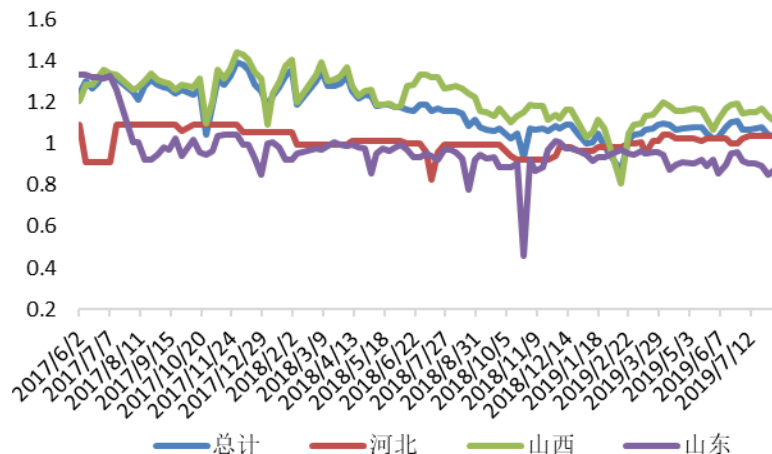


# 国内供应情况

### 炼焦煤企业利润统计图（汾谓）



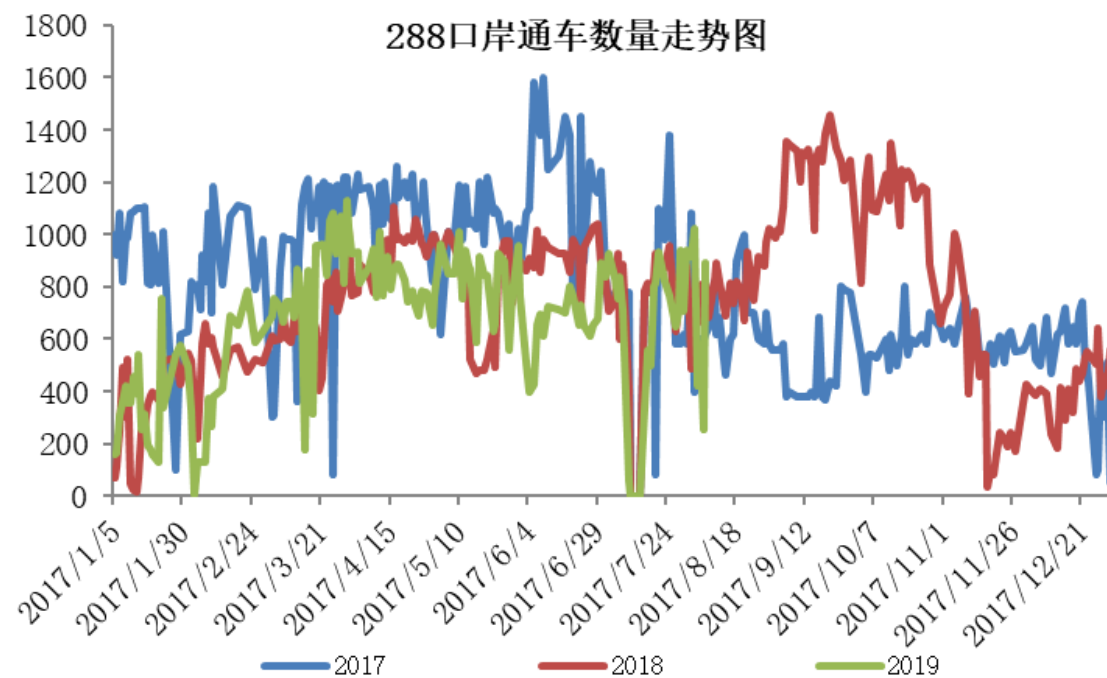
### 炼焦煤企业开工率统计（汾谓）



### 炼焦煤企业原煤产量（汾谓）

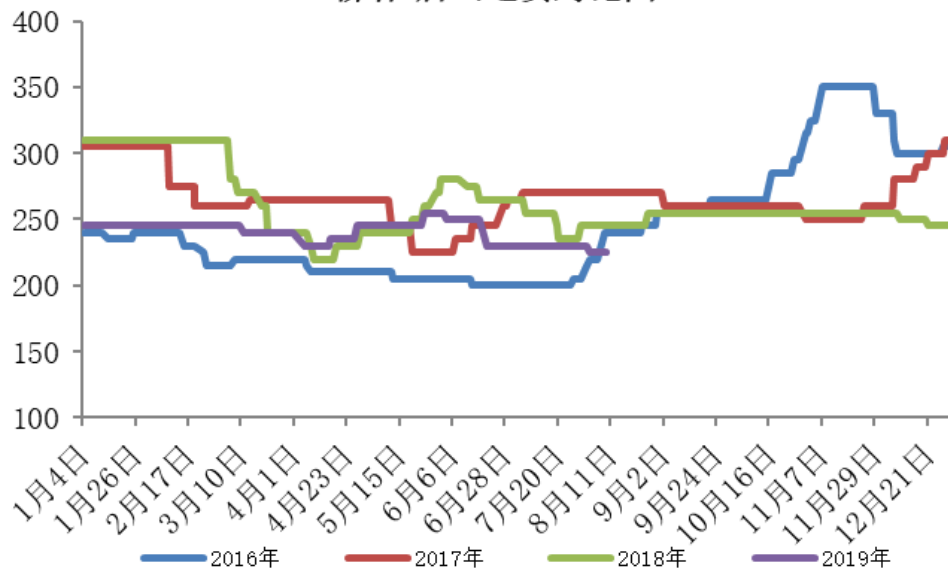


## ▶ 蒙古进口情况

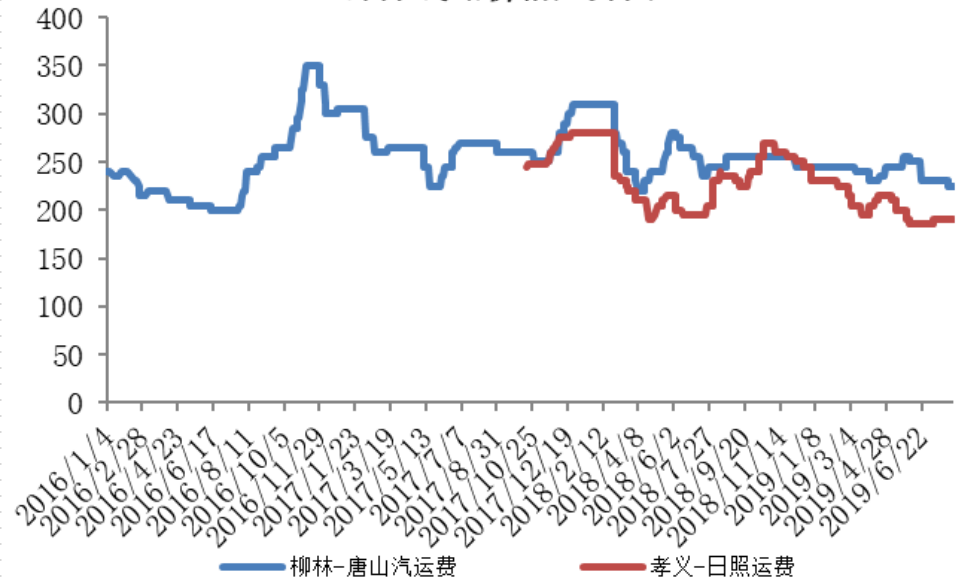


# ▶ 运费情况

### 柳林-唐山运费对比图

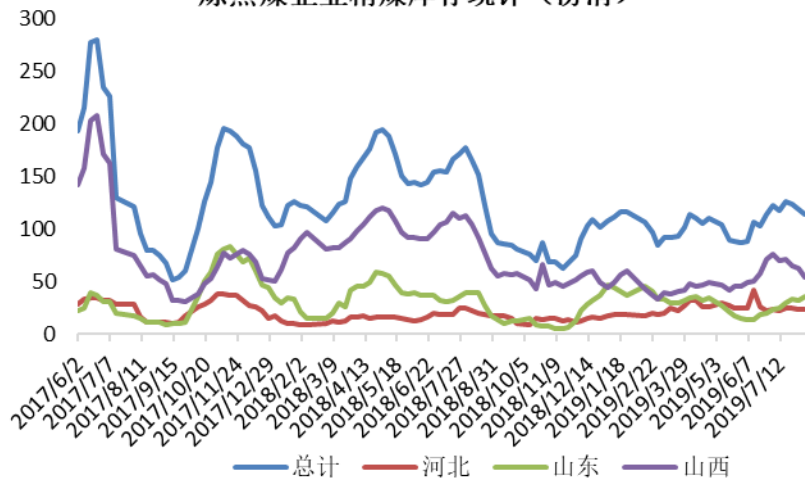


### 部分线路价格走势

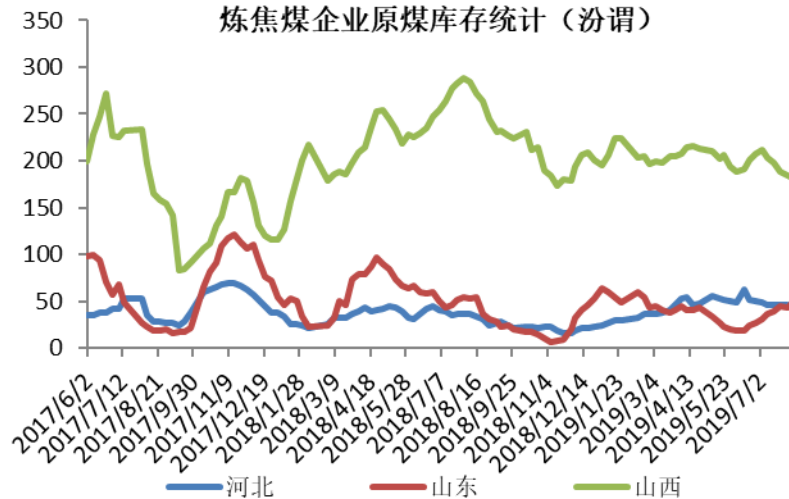


# 各环节库存情况

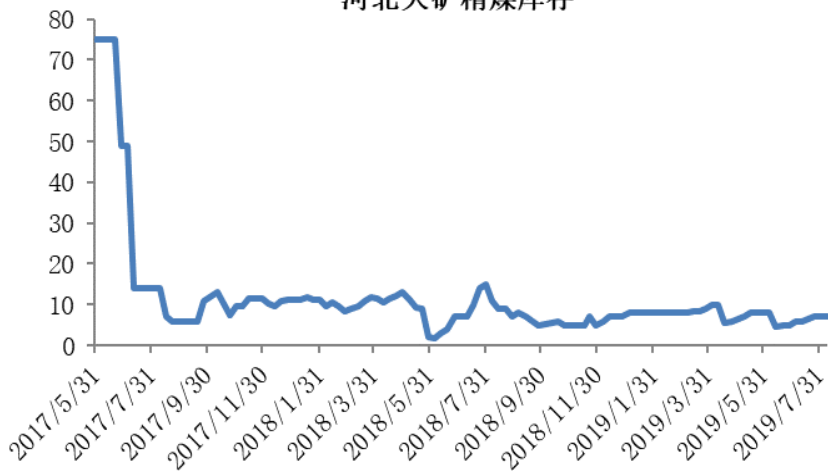
炼焦煤企业精煤库存统计（汾渭）



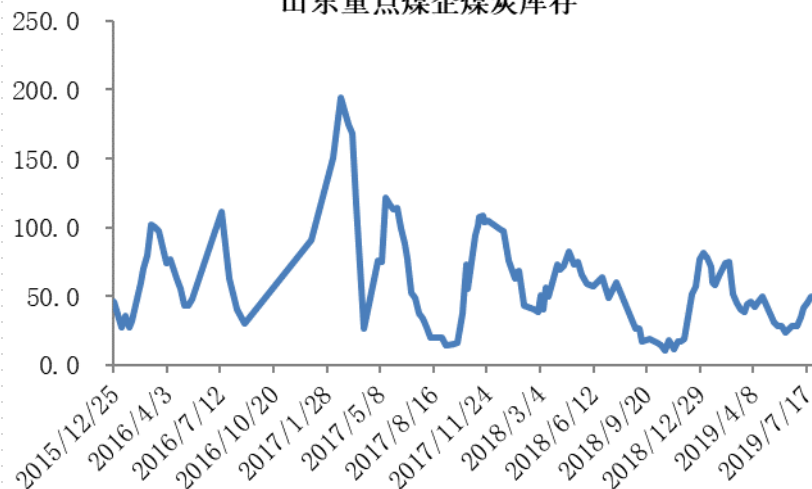
炼焦煤企业原煤库存统计（汾渭）



河北大矿精煤库存



山东重点煤企煤炭库存



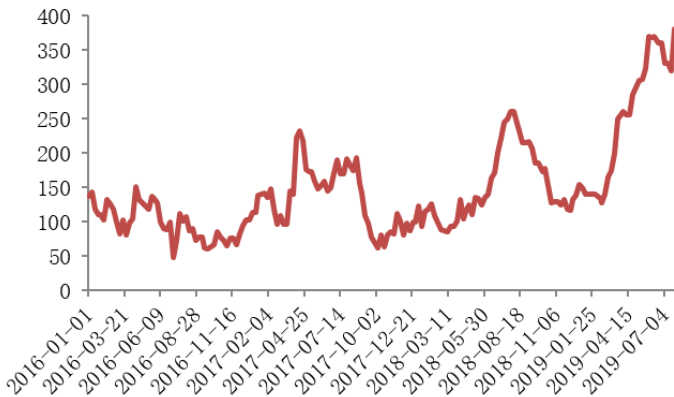


# 各环节库存情况

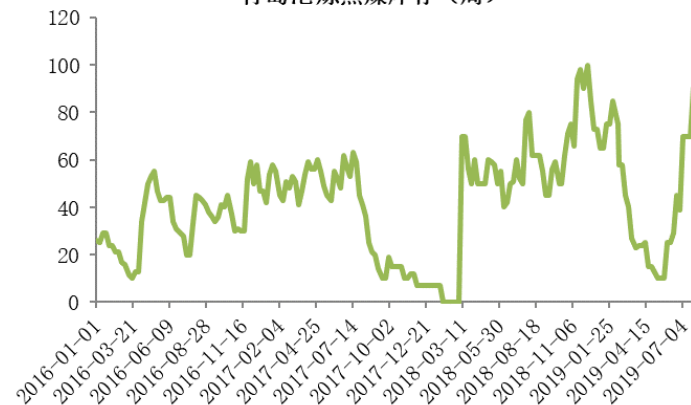
### 主要港口焦煤库存合计（周）



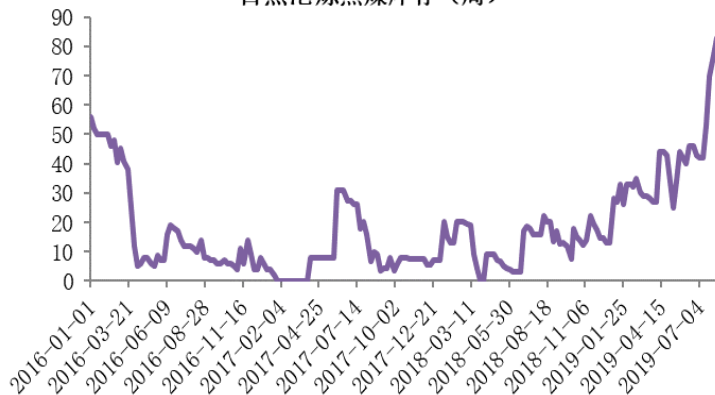
### 京唐港炼焦煤库存（周）



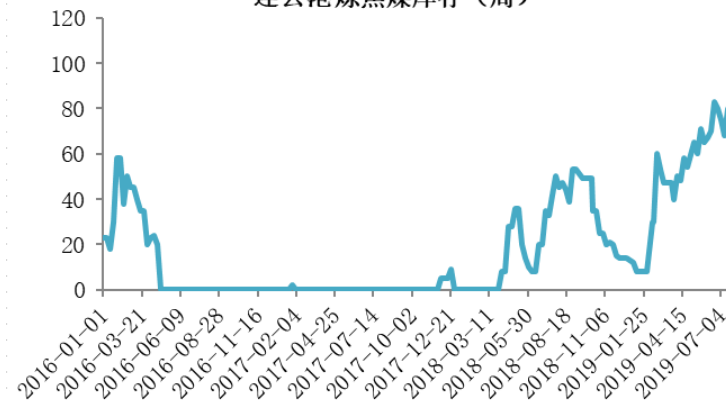
### 青岛港炼焦煤库存（周）



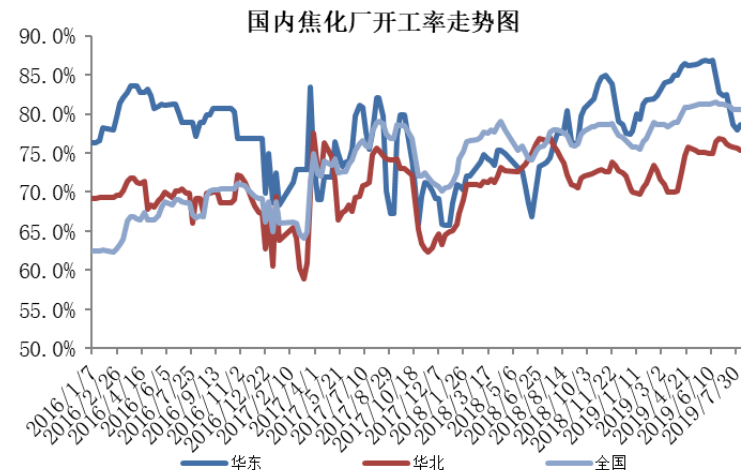
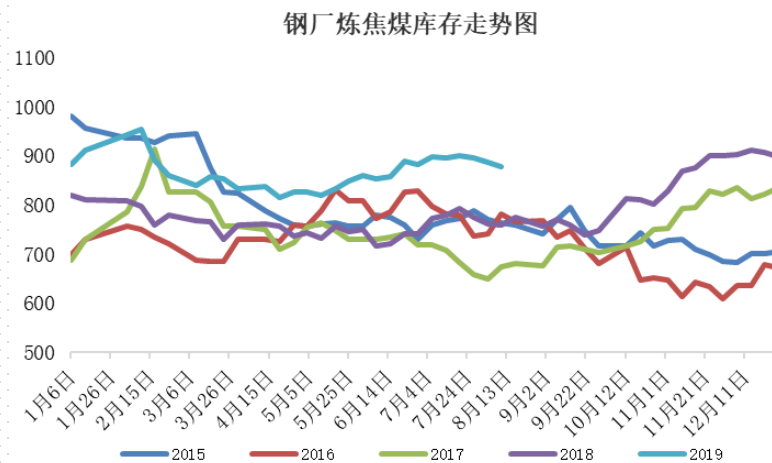
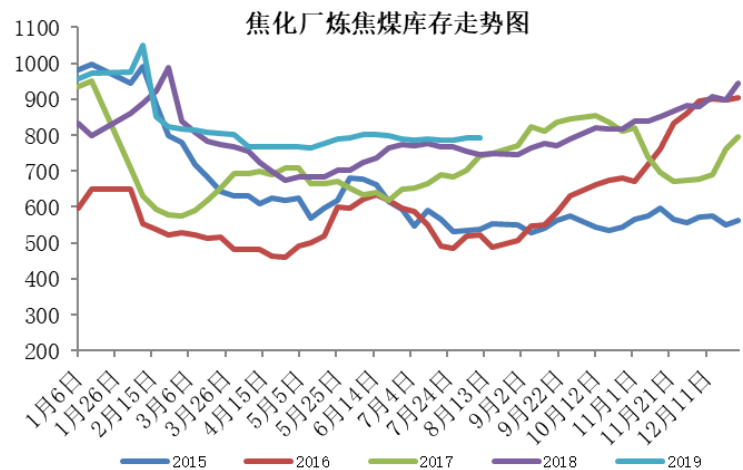
### 日照港炼焦煤库存（周）



### 连云港炼焦煤库存（周）



# 需求情况



## ▶ 基差

---

煤种	仓单价格 (元/吨)	09基差 (9日)
澳洲中挥发	1239	-177
蒙古煤	1485	69
山西单一煤	1505	89
山西简混	1400	-16

一德，  
与你共成长

THANKS FOR WATCHING

4007-008-365