



【钢材】周报 2019-05-06

一德期货黑色事业部

FIRST
FUTURES



一诺千金·德厚载富

CONTENTS

目录一、本周观点

目录二、价差

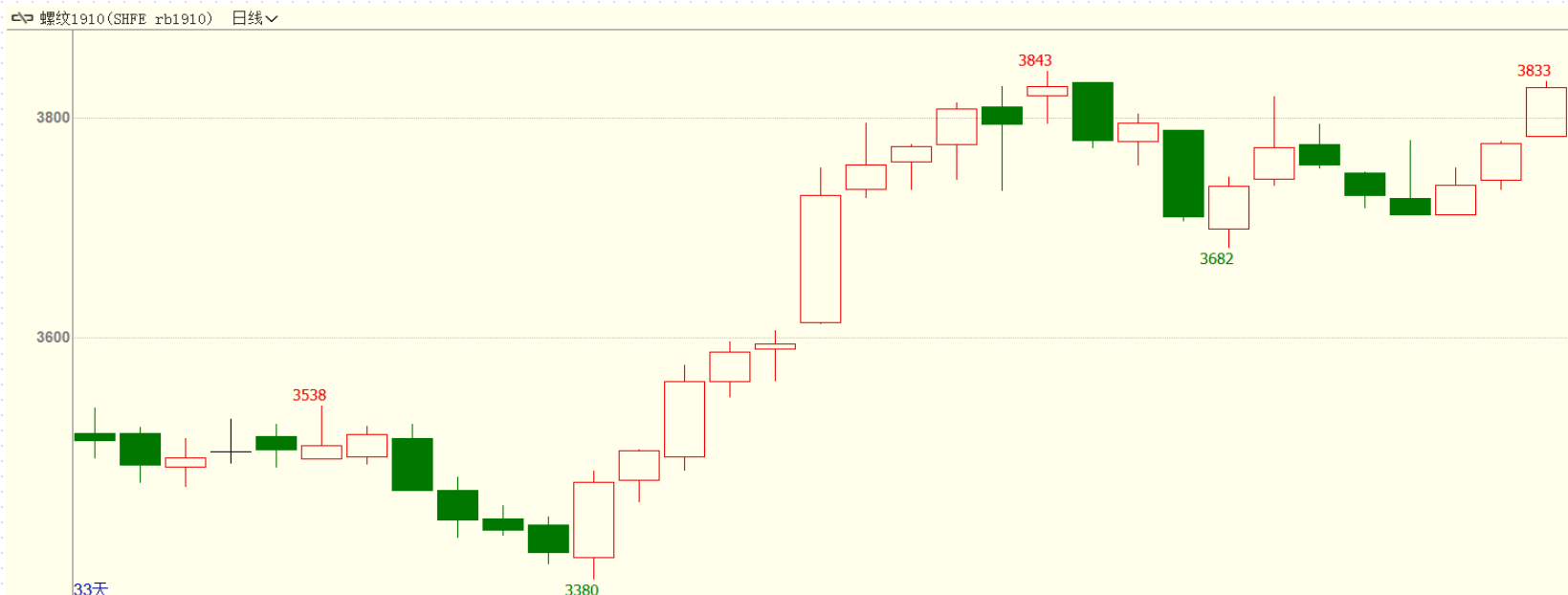
目录三、基本面



PART 1

本周观点

▶ 本期策略推荐—单边



策略类型	方向	氛围评估	周期
单边	去库放缓+中估值，维持回调思路 但基差不低+需求不差，深度受限	供应继续大幅增加，去库放缓明显，对钢价形成打压，目前了解限产执行情况或低于市场预期，关注后期监管力度与转炉限产情况，短期下游可能会有假期结束后的集中补库，现货跌幅大概率小于盘面，补库后若供应仍没有明显限制，回调力量将会更强。	5月 中上旬

▶ 本期策略推荐—套利

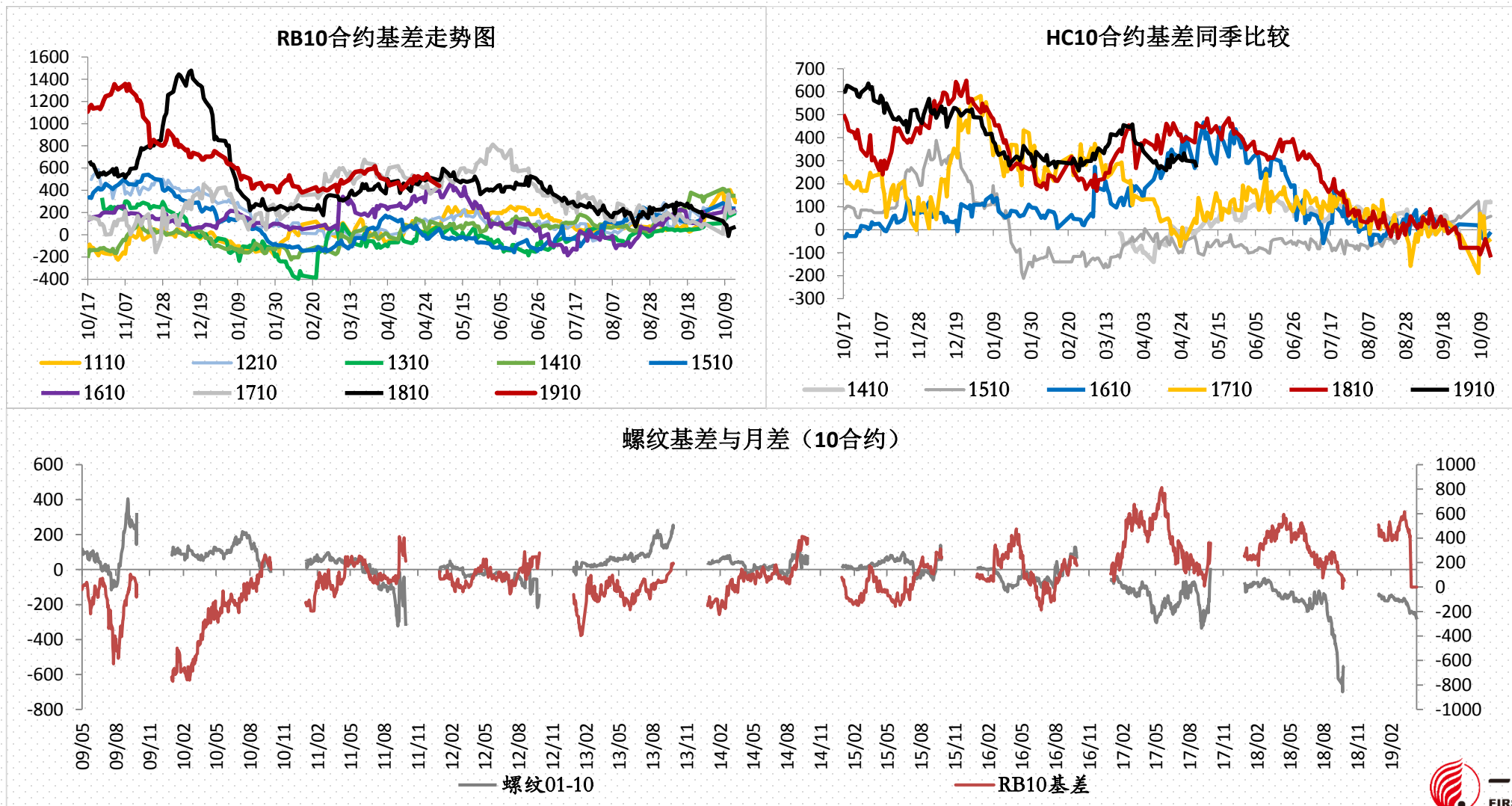
策略类型	策略	合约选择	方向	入场原因/条件	风险/出场原因	入场点位	当前	止盈	止损	周期
期现	多钢坯基差 (★★)	RB1910 唐山钢坯	持有	1.螺纹-钢坯现货价差较大，有回归动力； 2.钢坯转向成材轧线，供应有限导致库存出现下降； 3.后续去库放缓的影响盘面可能先行于现货。	丰润等地区调坯轧材厂仍有环保限制，钢坯需求端风险仍大	-250附近	-228	-140	-300	中
套利	多卷螺差 (★★)	RB1910 HC1910	谨慎持有	1.卷-螺库存增速差下行； 2.螺纹需求面临季节性走弱的预期；	螺纹维持高需求/限产落空	-74	-39	20	-100	短
套利	空利润 (★★)	RB1910 J1909 I1909	入场	1.高产量不利于高利润维持； 2.去库已经明显放缓，螺纹回调压力加大；	限产加码					中



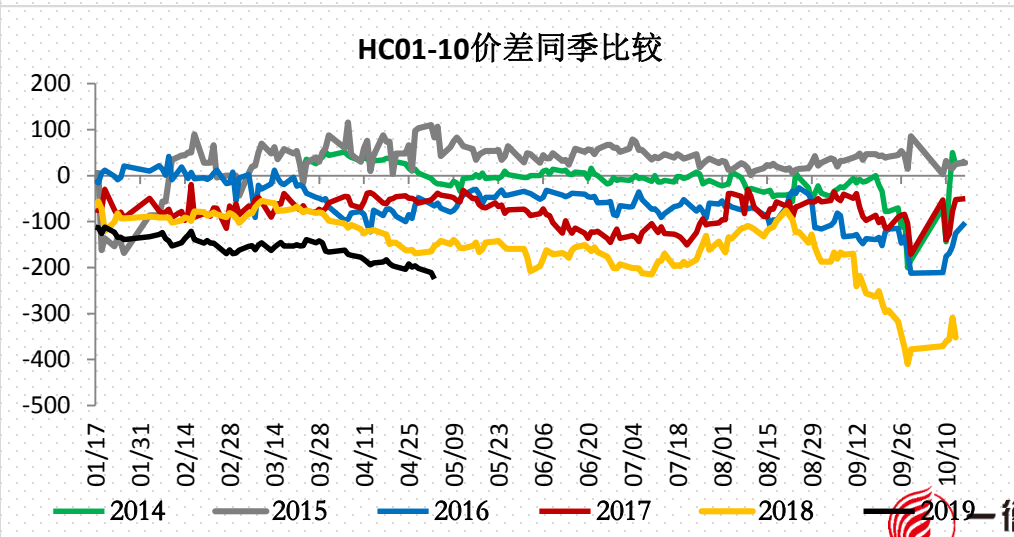
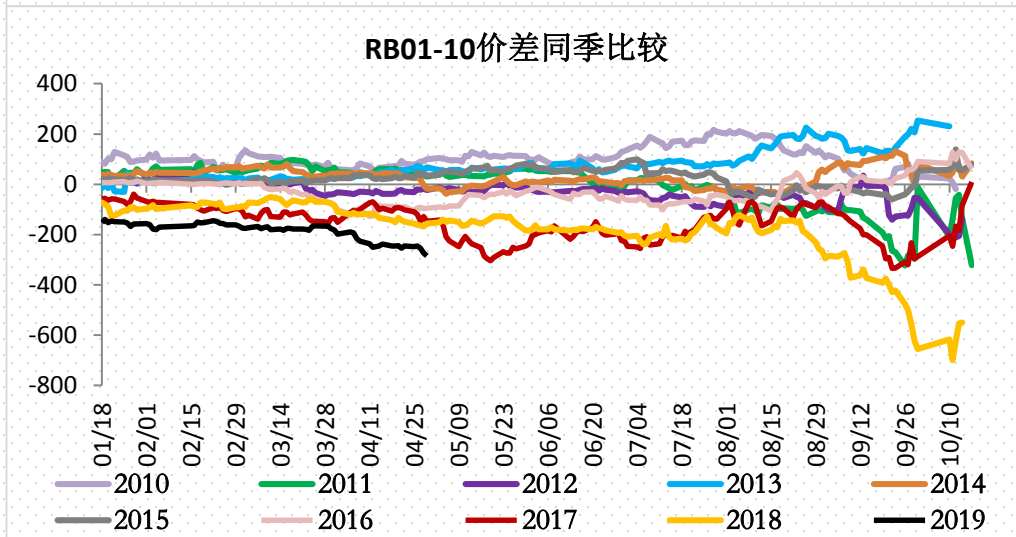
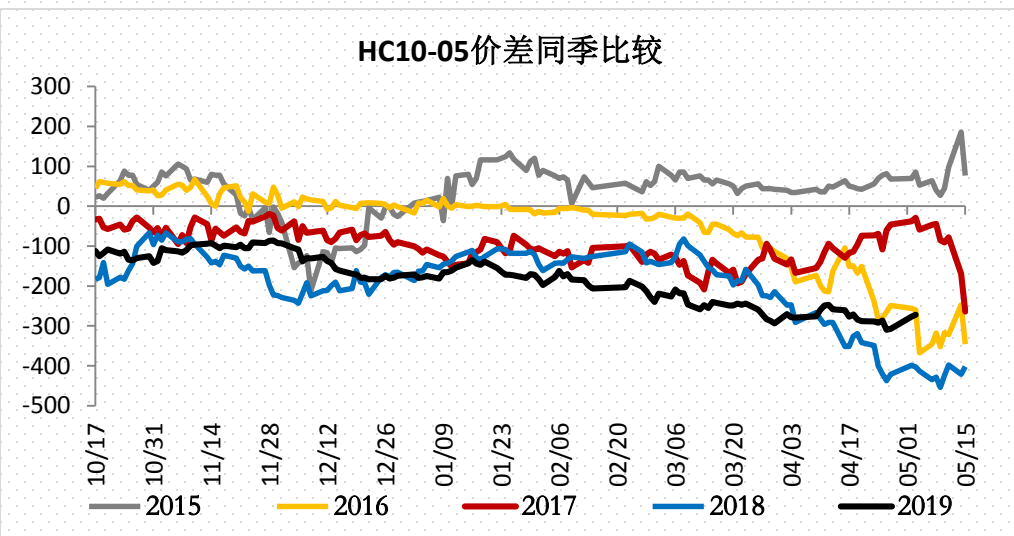
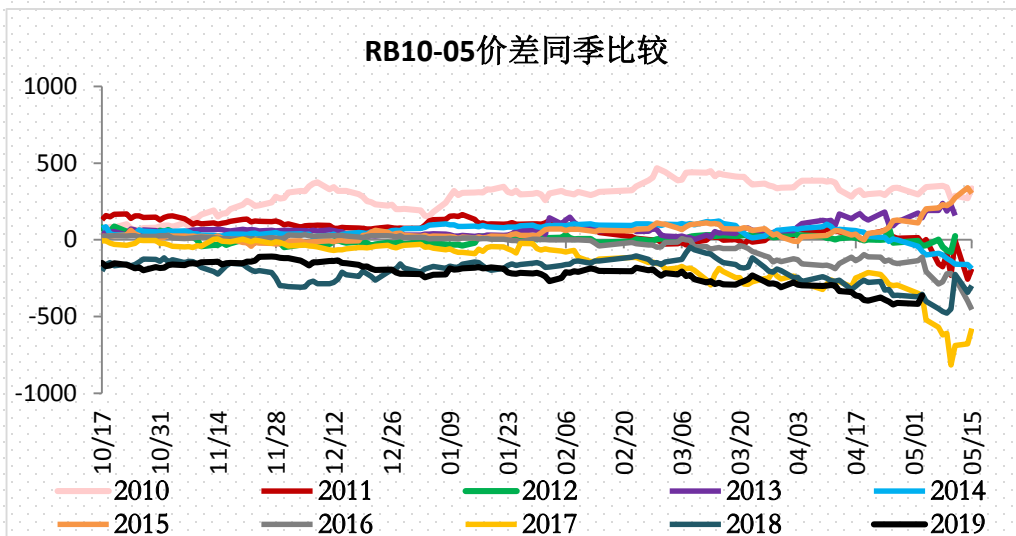
PART 2

价差

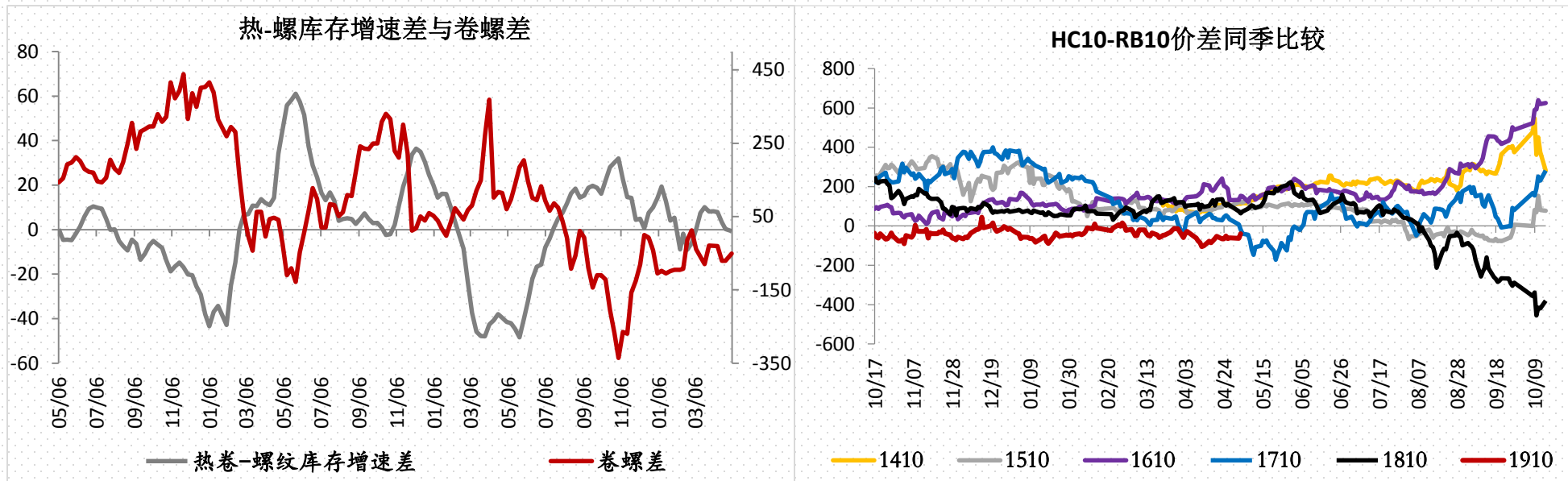
【基差】螺纹512；热卷281；去库放缓的影响盘面可能先行于现货，叠加螺纹-钢坯现货价差较大，且钢坯库存也出现下降，有回归动力，继续持有钢坯基差扩大头寸



【月差】钢材远端基本面还是弱于近期，但短期螺纹有回调风险，波动率的角度，正套暂时不宜持有，等待回调结束后逢低重新介入

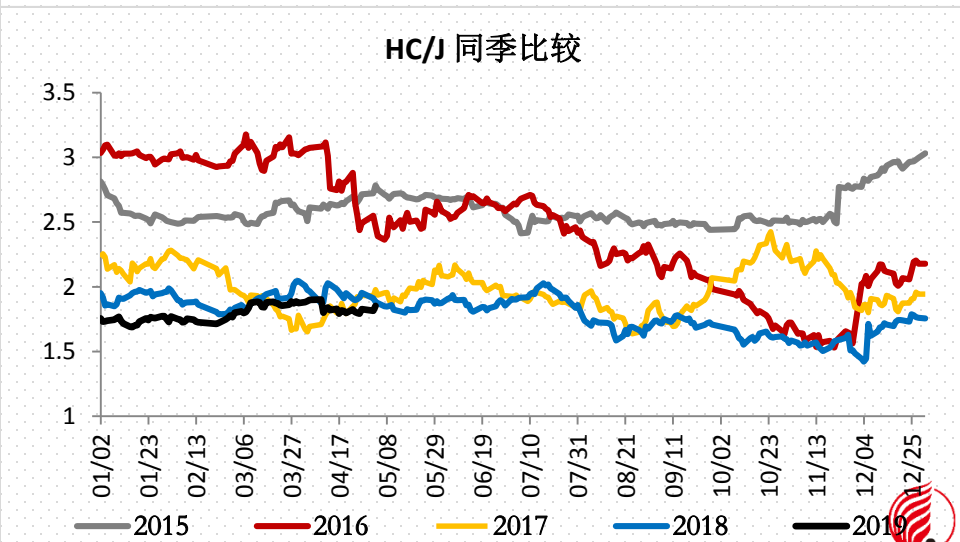
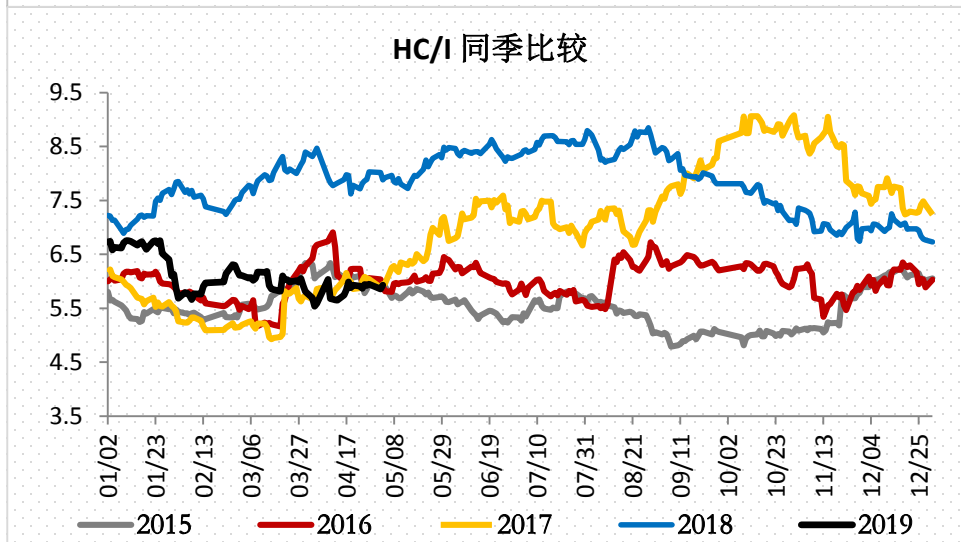
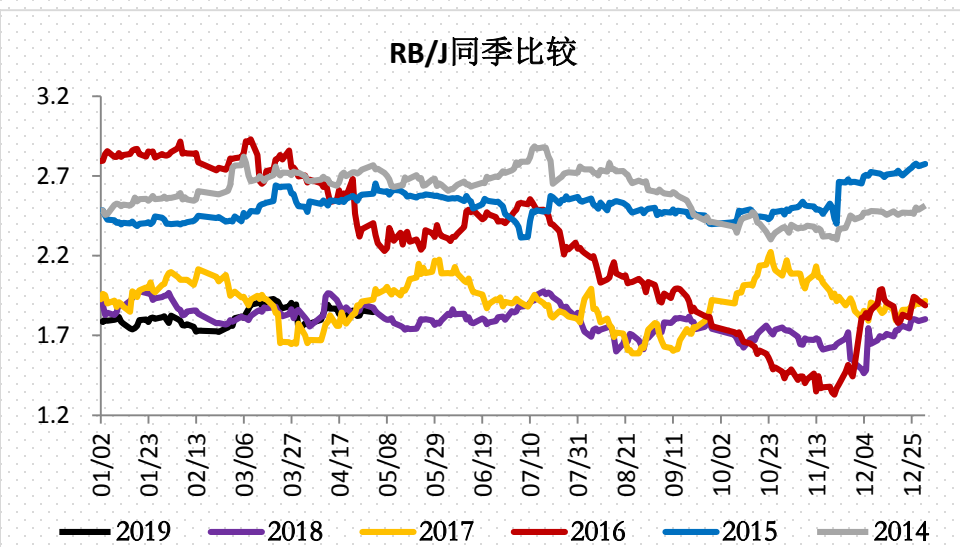
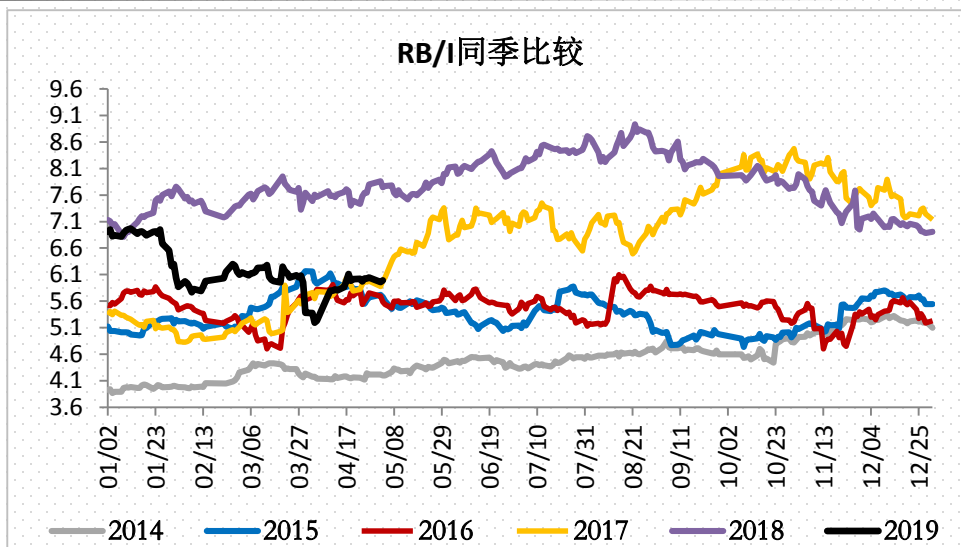


【卷螺差】卷-螺库存增速差下降，螺纹有维持高供应预期，需求走平背景下，去库继续放缓较为确定，卷下游季节性没有螺强，卷螺差短线可能走强，但后续需要重点关注限产情况，若限产落空，可能对卷打击较大

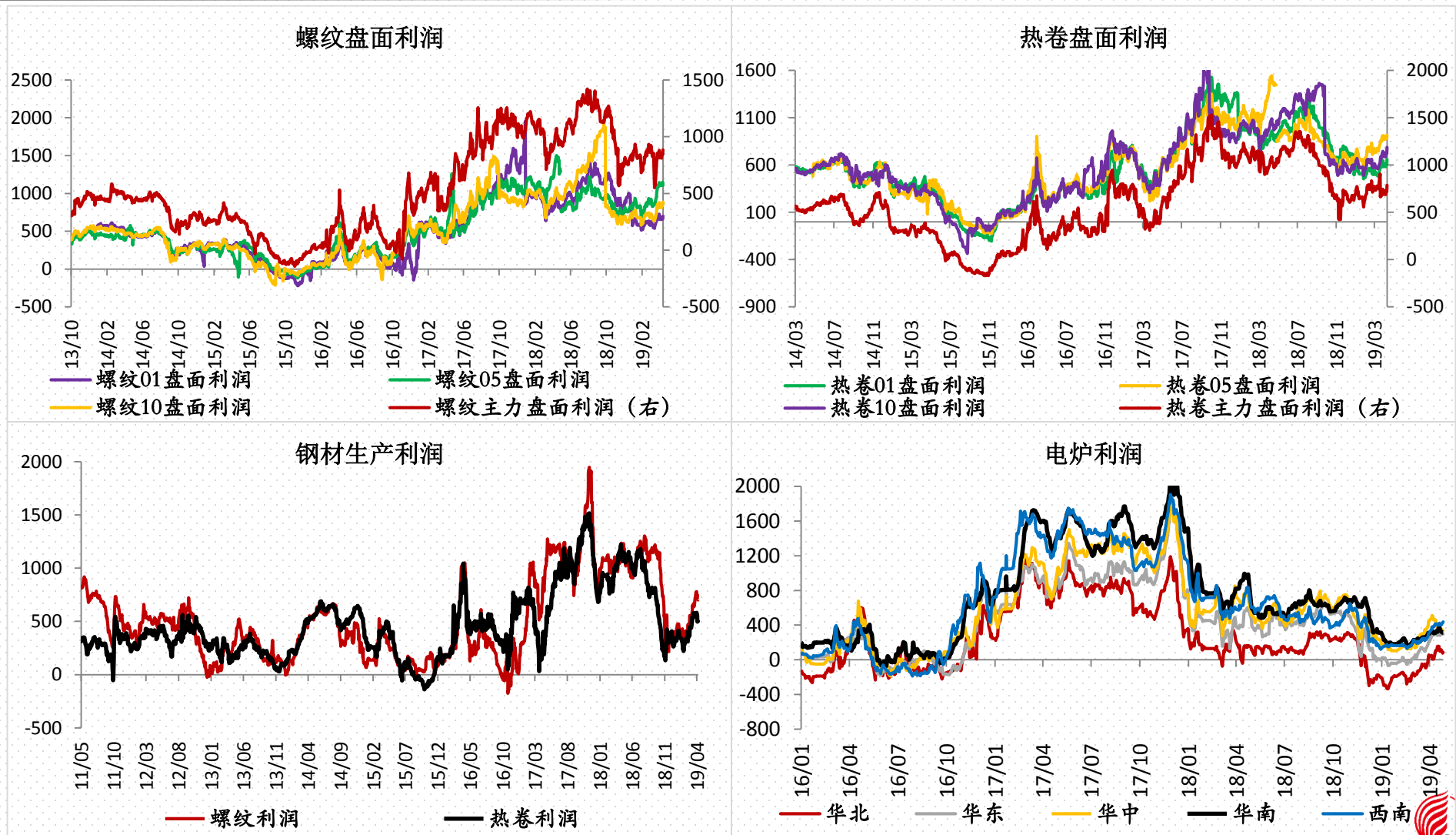




【品种比价】



【利润】高炉螺纹700+，热卷500附近；电炉最低70+；
高产量下，不利于高利润维持，去库也已经放缓，考虑空钢厂利润入场



数据来源：Wind、一德期货

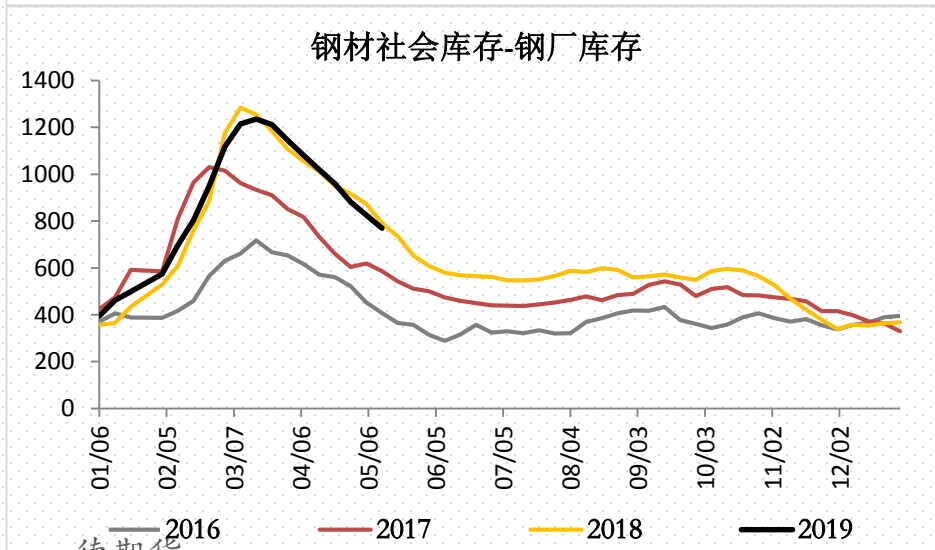
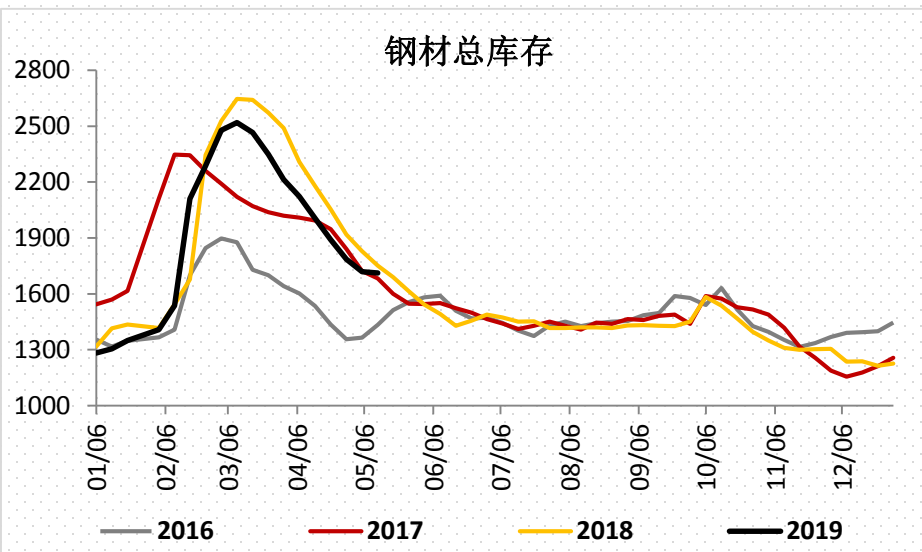
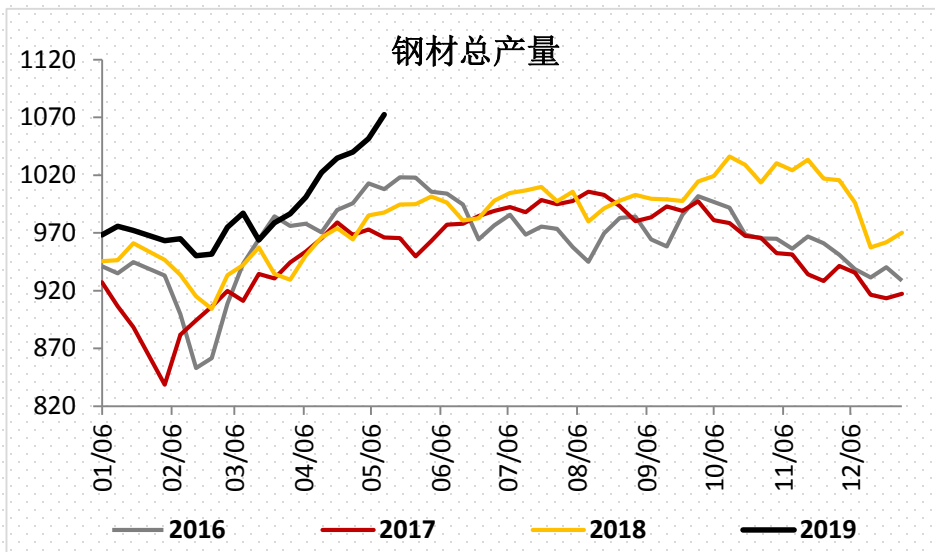


PART 3

基本面



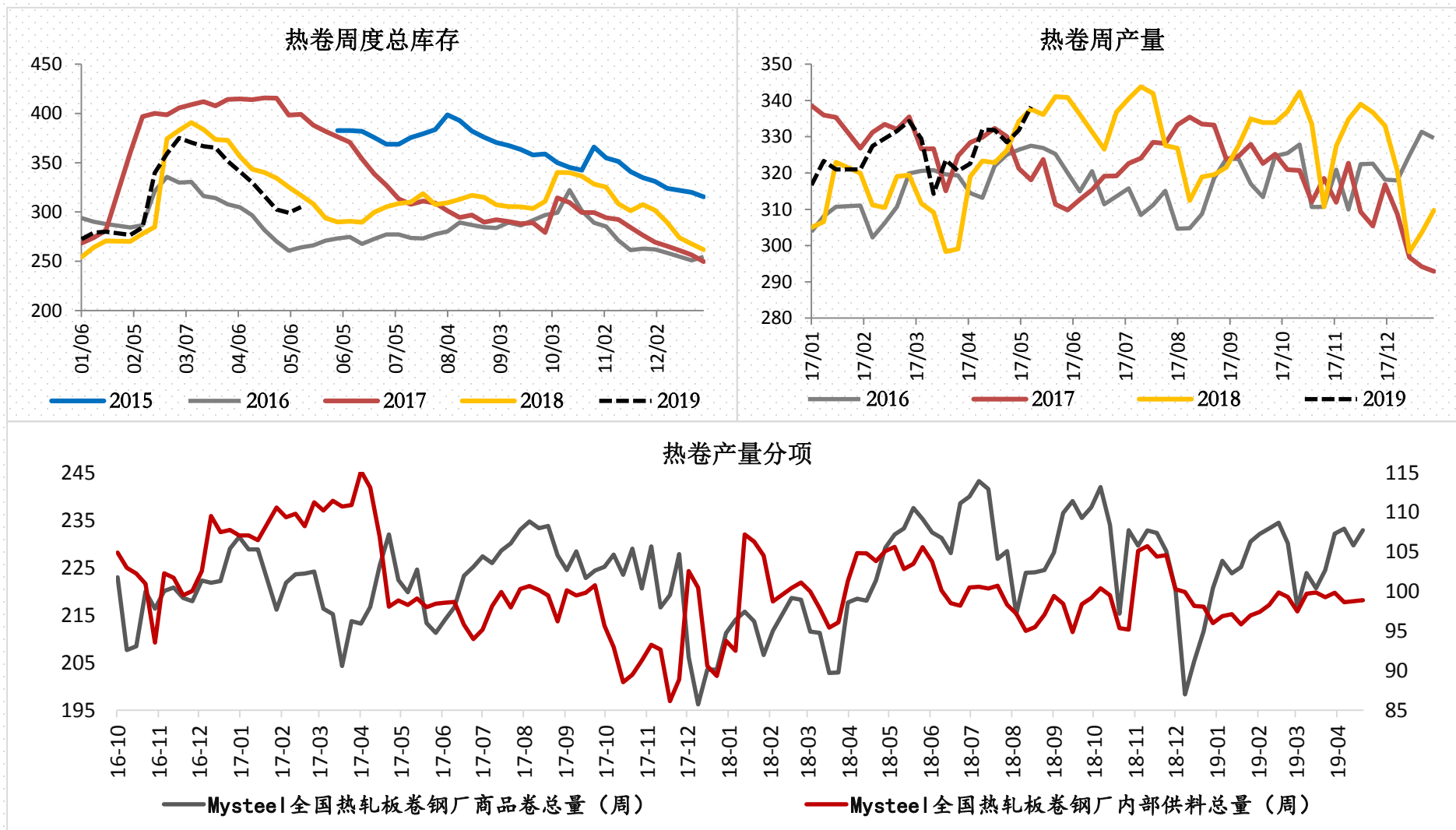
【总供需结构】产量新高，去库放缓，整体表现需求走平，但还维持高位



表：历年钢材总库存消化情况对比					
	2016	2017	2018	16-18平均	2019
起始日	16-02-26	17-02-10	18-03-09		19-03-01
结束日	16-04-29	17-06-09	18-06-15		19-05-05
周期	63	119	98	91	65
期初库存	1897.74	2347.21	2645.63		2519.28
期末库存	1364.34	1550.99	1428.86		1712.32
累积减量	-533.4	-796.22	-1216.77	-664.81	-806.96
累积减幅	-28.1%	-33.9%	-46.0%	-31.0%	-32.0%
日均减量	-8.47	-6.69	-12.42	-7.58	-12.41
日均减幅	-0.45%	-0.29%	-0.47%	-0.34%	-0.49%

数据来源：钢联、一德期货

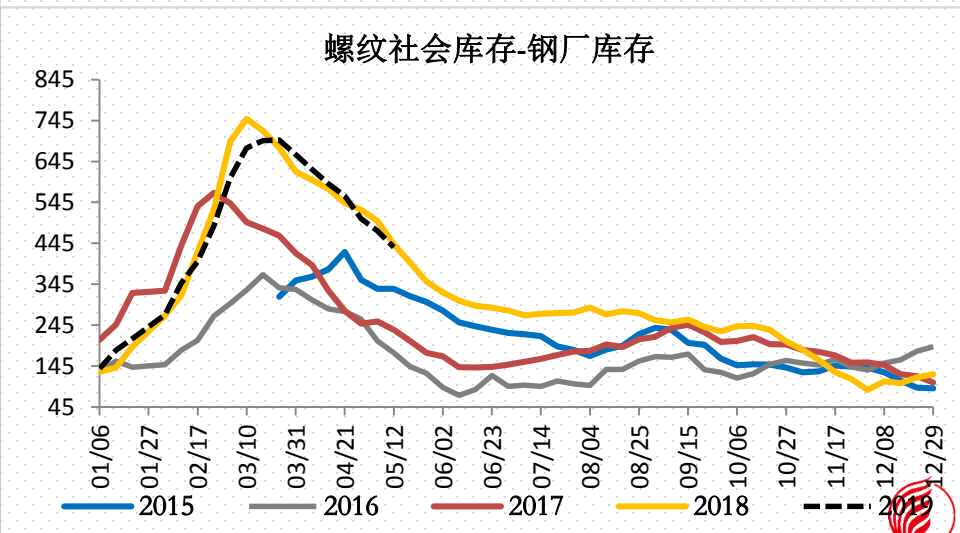
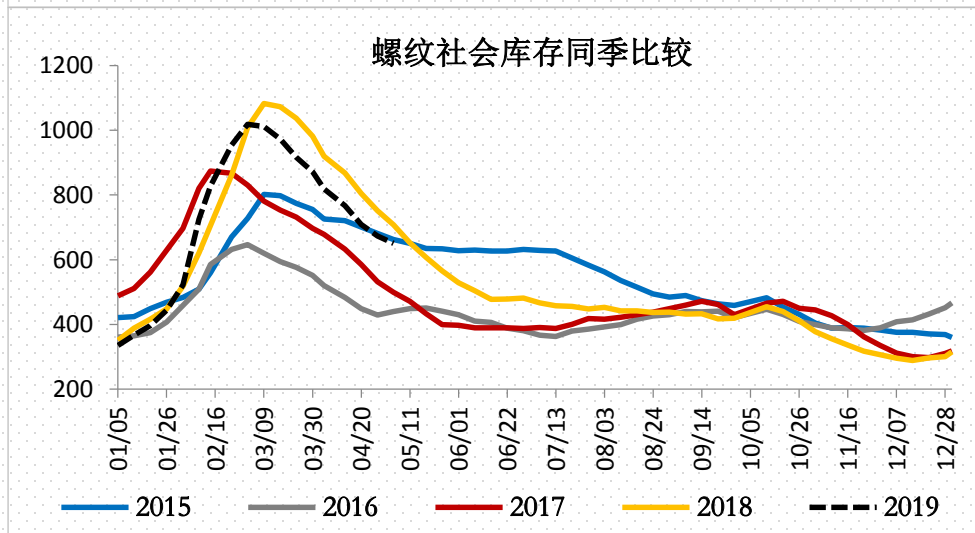
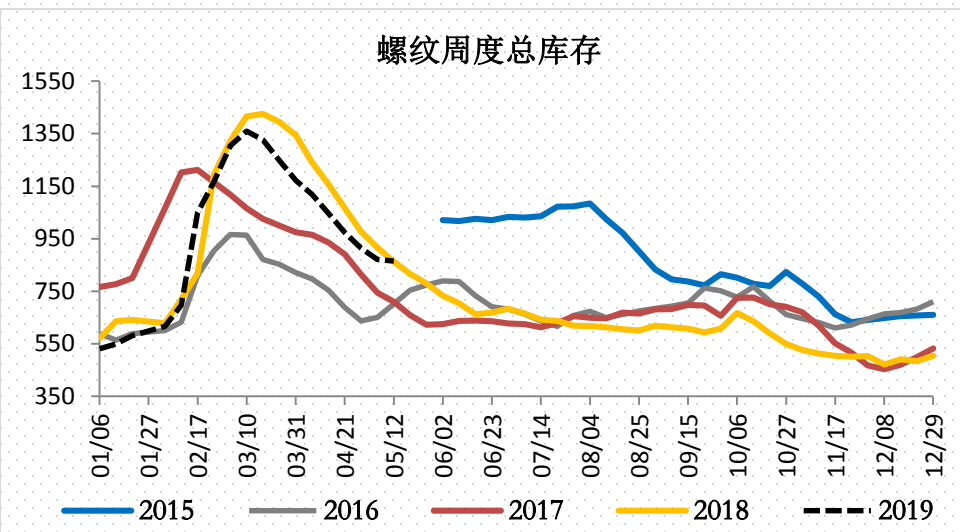
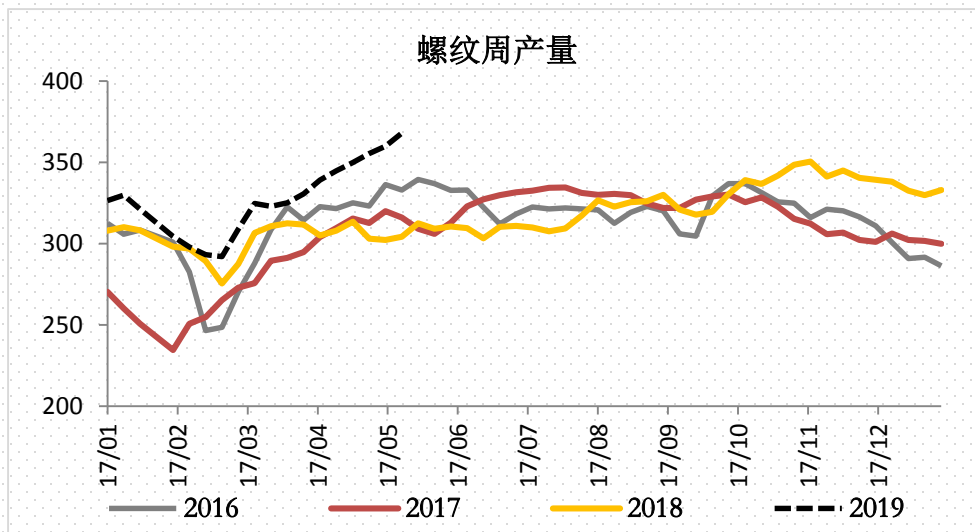
► 【热轧】库存拐点确认，市场反馈补库接近尾声，热卷稍有转弱迹象，但暂时还有支撑



数据来源：一德期货、钢联

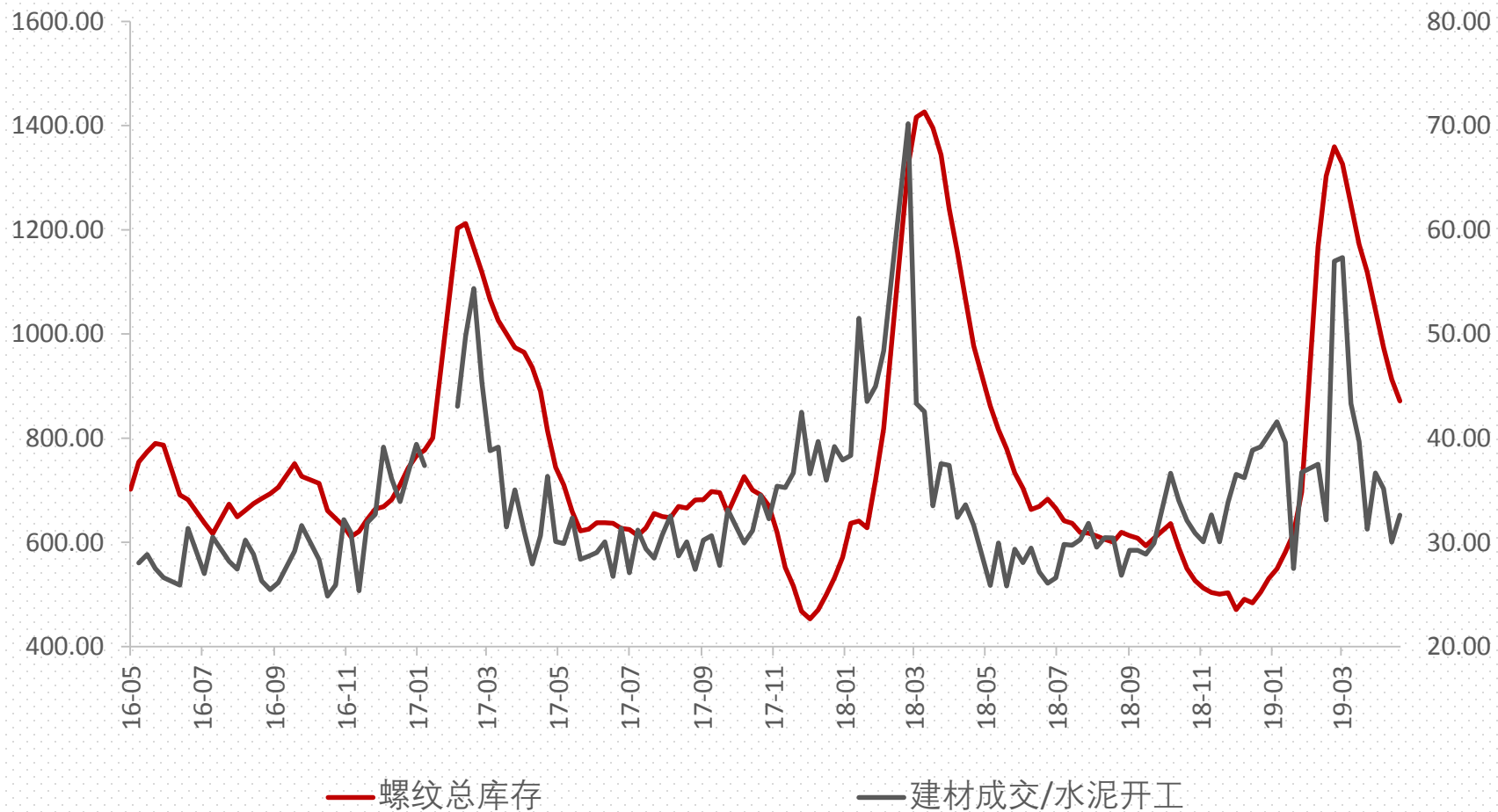


【螺纹】去库明显放缓，库存也开始向钢厂转移





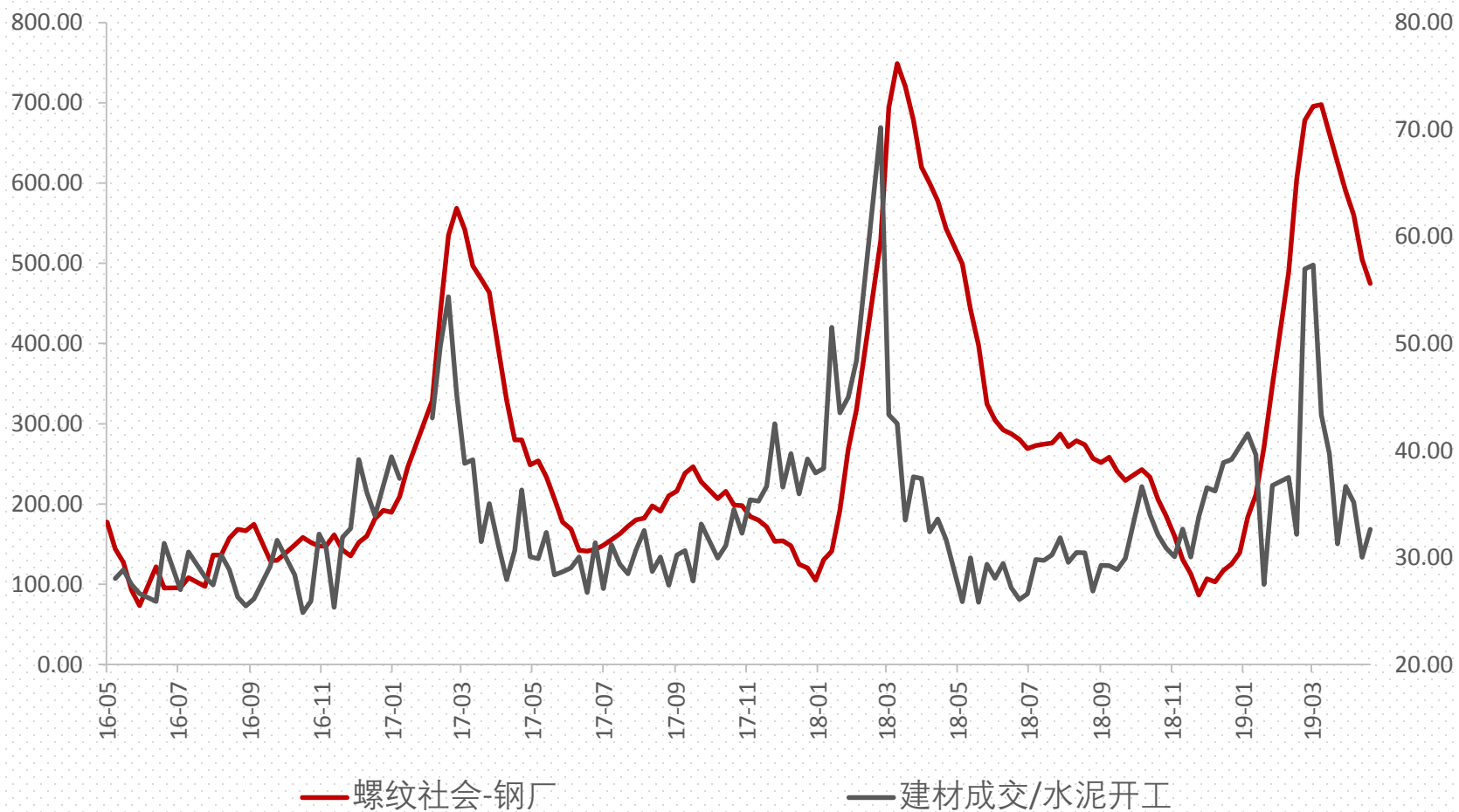
【螺纹】领先指标已经开始有平稳迹象，螺纹库存拐点或在5.14-5.23前后出现



数据来源：一德期货、卓创资讯、钢联



▶ 【情绪】随价格回调，投机情绪明显转弱，对价格不利



数据来源：一德期货、卓创资讯、钢联

一德，
与你共成长

THANKS FOR WATCHING

4007-008-365