

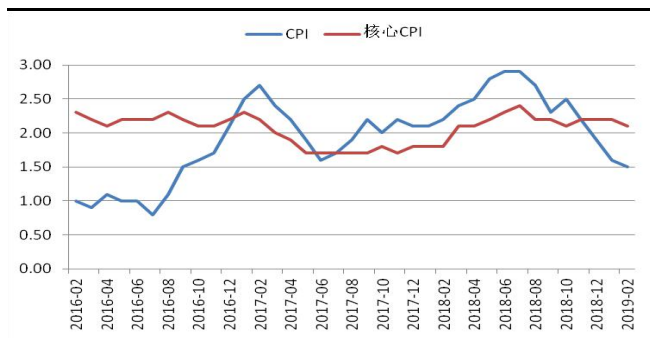
美国年初房屋销售不佳 国内投资企稳不及预期

——宏观战略研究中心 肖利娜 Z0013350

➤ 国外方面

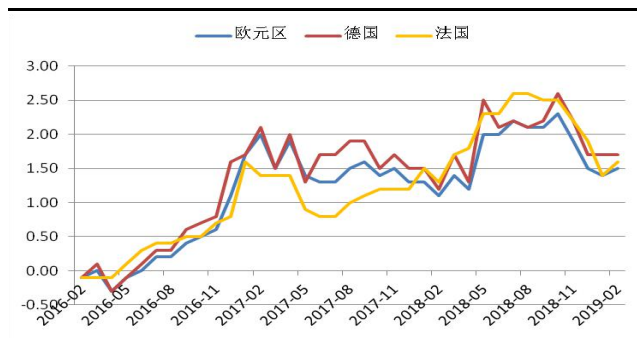
本周，美国方面，美国2月CPI同比增长1.5%，核心CPI同比2.1%，均不及预期和前值，主受车及处方药价格回落影响。美国2月PPI同比1.9%，创20个月以来新低，符合预期，美国通胀水平受经济放缓影响有回落迹象，将推缓美联储的加息计划。而美国1月耐用品订单环比初值为0.4%，明显好于预期-0.4%，前值1.2%也上修至1.3%，对美元指数短线走势有所提振。而14日晚公布的美国1月新屋销售60.7万户，不及预期的62.2万户，环比下降6.9%，是三个月以来的最大跌幅。另外，上周美国成屋销售数据也意外下降，综合显示政府关门期间，美国房屋需求端疲弱，同时也受经济不佳制约。本周美国经济数据喜忧参半，对美元指数制约仍存，震荡在97关口之下。

图1：美国CPI及核心CPI（%）



资料来源：wind，一德研究院

图2：欧元区、德、法调和CPI同比增长（%）



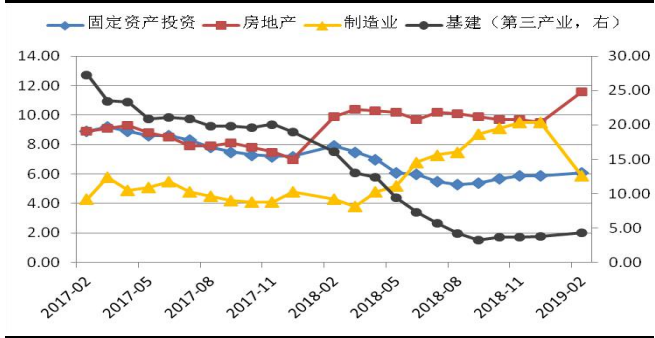
资料来源：wind，一德研究院

欧洲方面，德国2月调和CPI同比终值1.7%，符合预期；法国2月调和CPI同比终值1.6%，高于预期的1.5%；稍后，欧元区公布2月调和CPI同比终值，预期1.5%，高于上月0.1%，结合德、法表现，符合预期概率大。欧央行对今年通胀率下调至1.2%，欧元区通胀低迷，远低于目标水平，加上经济内外承压，欧元区经济下行风险犹存。近几日，受美元调整而欧元汇率反弹，但缺乏基本面支撑，长期或仍难以持续，关注上方压力位1.135。

➤ 国内方面

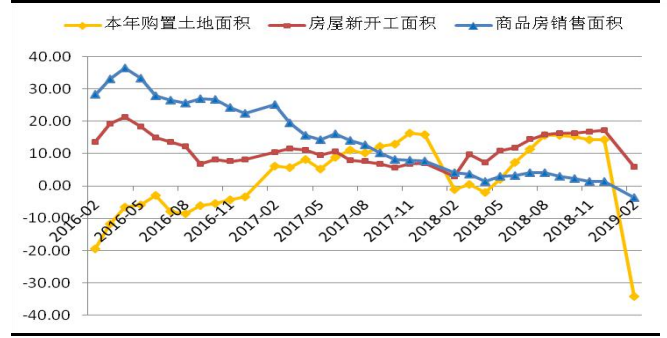
2019年1-2月，工业增加值在剔除春节影响下总体趋稳，显示工业产出收缩态势放缓。投资方面，1-2月，固定资产投资累计同比6.1%，较2018年总体回升0.2个百分点；尽管基建稳增长政策效果开始体现，但回升幅度明显低于预期；房地产投资面临销售和资金多方压力，高增速缺乏支撑；制造业在信贷需求疲弱影响下边际回落压力不减。同时，消费波动中枢下移，经济目前处于临压调整，而政策上逆周期调节的背景下，维护经济稳定是主要目的，低投资、稳消费将成为2019年经济常态，市场要避免对基建拉动效果过于乐观。

图 3：固定资产投资完成额累计同比 (%)



资料来源：wind，一德研究院

图 4：房屋新开工面积及商品房销售面积累计同比 (%)



资料来源：wind，一德研究院

免责声明

- 本研究报告由一德期货有限公司（以下简称“一德期货”）向其服务对象提供，无意针对或打算违反任何国家、地区或其它法律管辖区域内的法律法规。未经一德期货事先书面授权许可，任何机构或个人不得更改或以任何方式引用、转载、发送、传播或复制本报告。本研究报告属于机密材料，其所载的全部内容仅提供给服务对象做参考之用，并不构成对服务对象的决策建议。一德期货不会视本报告服务对象以外的任何接收人为其服务对象。如果接收人并非一德期货关于本报告的服务对象，请及时退回并删除。
- 一德期货认为本报告所载内容及观点客观公正，但不担保其内容的准确性或完整性。本报告所载内容反映的是一德期货在发表本报告当时的判断，一德期货可发出其它与本报告所载内容不一致或有不同结论的报告，但没有义务和责任去及时更新本报告涉及的内容并通知服务对象。一德期货也不需要采取任何行动以确保本报告涉及的内容适合于服务对象。服务对象不应单纯依靠本报告而取代自身的独立判断。一德期货不对因使用本报告的材料而导致的损失负任何责任。



总部：天津市和平区解放北路188号信达广场16层 • 022-58298788 • 300042

北京北三环东路营业部 100013

北京市东城区北三环东路36号环球贸易中心E座7层702-703
Tel: 010-8831 2088

上海营业部 200063

上海市普陀区中山北路2550号1604-1608室
Tel: 021-6257 3180

天津营业部 300021

天津市和平区南马路11号、13号-2352、2353-1号（和平创新大厦A座25楼2352、2353-1号）
Tel: 022-2813 9206

天津滨海新区营业部 300457

天津市经济技术开发区第二大街泰达MSD-G1座3A层10室
Tel: 022-5982 0932

天津津滨大道营业部 300161

天津市河东区上杭路街道津滨大道53号B座2301
Tel: 022-5822 0902

郑州营业部 450008

郑州市金水区未来大道69号未来大厦803-805室
Tel: 0371-6561 2079

大连营业部 116023

大连市沙河口区会展路129号大连国际金融中心A座大连期货大厦2303、2310号房间
Tel: 0411-8480 6701

淄博营业部 255000

山东省淄博市高新区柳泉路125号先进陶瓷产业创新园A座806、807房间
Tel: 0533-358 6709

宁波营业部 315040

浙江省宁波市江东区彩虹北路48号波特曼大厦8-7号
Tel: 0574-8795 1915

唐山营业部 063000

河北省唐山市路北区翔云道唐山金融中心金融大厦2号楼905室
Tel: 0315-578 5511

烟台营业部 264006

山东省烟台市经济技术开发区长江路177号501室
Tel: 0535-216 3353/216 9678