

一诺千金 德厚载富

一德期货 研究报告

——（生猪周报）——

南方产区逐步沦陷，全国生猪调运受限

一、生猪周评

据国家统计局统计，前三季度全国生猪出栏 4.96 亿头，比上年同期增加 29 万头，增长 0.1%。猪肉产量 3843 万吨，增加 10 万吨，增长 0.3%。由于环保治理因素，一些地区禁养、限养，带动生猪提前出栏。9 月底全国生猪存栏 4.29 亿头，比上年同期减少 1018 万头，下降 2.3%。其中，能繁殖母猪存栏 4226 万头，减少 122 万头，下降 2.8%。

本周生猪均价 13.9 元/公斤，较上周上涨 0.4 元/公斤，环比上涨 2.95%，东北仍为全国猪价洼地，本周云南、贵州、湖南新增非洲猪瘟疫情，导致西南地区猪价出现分化，云南、贵州等地本地猪源消化困难，猪价下跌，重庆、四川未发生疫情的地区猪价突升，取代浙江成为全国猪价第一、第二高价区，周末四川猪价回落近 2 元/公斤，主要是因为河南地区部分生猪产品入川使得四川猪价回落。本周仔猪均价 26.17 元/公斤，环比下跌 1.1 元/公斤。随着疫情在全国的蔓延，仔猪与能繁母猪补栏积极性均较为低迷，养殖户多对后市保持观望态度。新发地毛猪收购价 15.45 元/公斤，白条肉均价 16.22 元/公斤，毛白价差 0.78 元/公斤，上周毛白价差 2.16 元/公斤，环比下跌 63.82%，毛白价差最低点约 0.15 元/公斤，主要原因是北京本地毛猪供不应求收购难度较大，所以部分白条在河北或河南进行待宰再入京，外地白条价相对较低，从而造成毛白价差大幅回落。

截止 10 月 28 日，不能调运生猪的疫情省有：辽宁、河南、安徽、黑龙江、内蒙古、吉林、天津、陕西、云南、浙江、湖南、贵州；

不能调运生猪产品的疫情省有：辽宁、内蒙古、吉林、湖南、贵州；

不能调运生猪但可以调运检疫合格产品的疫情省相邻省份：河北、湖北、江西、山东、陕西、甘肃、宁夏、北京、江苏、广西、四川、西藏、上海、福建、广东、重庆；

其他省份的生猪及其产品凭检疫证明可以正常调运。

受南方疫情扩散的影响，广东省暂停关闭全省所有生猪交易市场，在广东省全部相邻省份非洲猪瘟疫情解除封锁之日止，暂停广东省生猪（不含种猪）跨省调出，种猪按规定经非洲猪瘟等规定疾病实验室监测合格和检疫合格，去的动物检疫合格证明后，方可调出本省，同事关闭广东省内所有生猪交易市场。

预计本周内蒙古锡林郭勒盟、兴安盟科尔沁右翼中旗、呼和浩特市、河南新乡、吉林公主岭、吉林松原等地疫情将会解除。

未来观点：

1、目前来看，非洲猪瘟已经影响到全国的生猪调运情况，全国各省份间活猪调运基本停滞，主销区猪肉基本靠外调或者外地代宰生猪供应，部分严重地区生猪产品也不可以调运。2017 年 12-2 月母猪淘汰 319697

头，相对于2017年9-11月减少27.31%，2017年7月底开始后母猪价格止跌企稳，后备母猪补栏情绪较前期增长。四季度出栏仔猪对应二季度出生仔猪，此阶段温度及环境比较适合仔猪的生长发育，成活率较高，因而未来一段时间全国生猪整体供应充足，只是生猪的禁调措施使得地区间价差持续存在。

2、据消息称，辽宁某爆发疫情的规模场的苍蝇老鼠中查出非洲猪瘟病毒，这说明，除蜱虫外，老鼠、苍蝇等生物也可短时间内携带病毒并进行传播，疫情防护任务越来越艰巨。

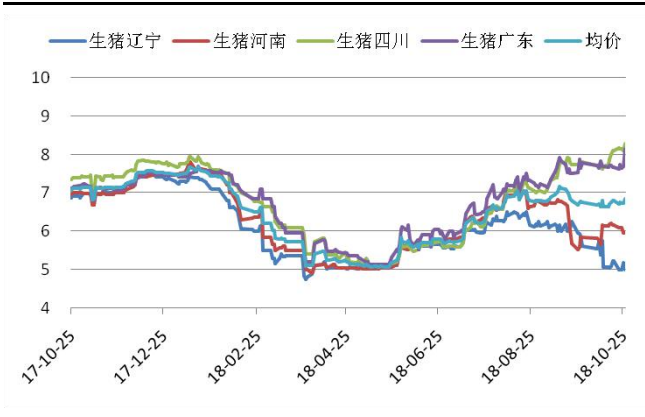
公告时间	发生地点	存栏头数	发病头数	死亡头数	死亡率	预计解除时间
2018.08.03	辽宁省沈阳市沈北新区某养殖户	383	47	47	100%	9.29 (已解封)
2018.08.16	河南省郑州市经济开发区某食品公司屠宰场	260	30	30	100%	10.1 (已解封)
2018.08.19	江苏省连云港市海州区某养殖场		615	88	14.31%	10.4 (已解封)
2018.08.23	浙江省温州市乐清市某养殖小区3个养殖户		430	340	79.07%	10.10 (已解封)
2018.08.30	安徽省芜湖市南陵县某养殖场	459	185	80	43.24%	10.18 (已解封)
2018.09.02	安徽省宣城市宣州区古泉镇某养殖场	285		40		10.17 (已解封)
2018.09.02	安徽省宣城市宣州区五星乡某养殖场	440		94		10.17 (已解封)
2018.09.03	安徽省宣城市宣州区金坝办事处某养殖场	308	152	83	54.61%	10.17 (已解封)
2018.09.03	江苏省无锡市宜兴市某养殖户	97	12	9	75%	10.17 (已解封)
2018.09.05	黑龙江省佳木斯市郊区长青乡某养殖户	87	39	12	30.77%	10.20 (已解封)
2018.09.06	安徽省滁州市凤阳县一养殖场	886	62	22	35.48%	10.20 (已解封)
2018.09.06	黑龙江省佳木斯市向阳区一养殖户	203	26	10	38.46%	10.21 (已解封)
2018.09.06	安徽省芜湖市南陵县许镇镇一养殖户	30	13	4	30.77%	10.20 (已解封)
2018.09.06	安徽省宣城市宣州区天湖街道办事处一养殖户	52	15	15	100%	10.20 (已解封)
2018.09.10	安徽省铜陵市义安区一养殖场	219	63	23	36.51%	10.24 (已解封)
2018.09.14	内蒙古自治区锡林郭勒盟阿巴嘎旗某一养殖户		16	16	100%	10.29
2018.09.14	河南省新乡市获嘉县某养殖场		148	64	43.24%	10.29
2018.09.17	内蒙古自治区锡林郭勒盟正蓝旗某一养殖户	159	14	8	57.14%	11.01
2018.09.21	吉林省公主岭市南崴子镇某养殖场	484	56	56	100%	11.04
2018.09.21	内蒙古自治区兴安盟科尔沁右翼中旗某养殖户	138	23	22	95.65%	11.04
2018.09.24	内蒙古自治区呼和浩特市一屠宰场	388	4	2	50%	10.30
2018.09.28	吉林省松原市长岭县一养殖户	44	8	3	37.5%	11.12
2018.09.30	辽宁省营口市大石桥市、老边区的五户养殖户	378		102		11.25
2018.10.08	辽宁省营口市大石桥市、老边区	3358	334	93	27.84%	11.25
2018.10.09	辽宁省鞍山市台安县一养殖户	460	160	160	100%	11.26
2018.10.11	辽宁省大连市普兰店区一养殖场	1353	20	11	55%	11.25
2018.10.12	辽宁省鞍山市台安县新台镇一养殖户	120	88	72	81.82%	11.26
2018.10.12	天津市蓟州区侯家营镇一养殖户	639	292	189	64.73%	11.26
2018.10.14	辽宁省鞍山市台安县桑林镇一养殖户	180	14	14	100%	11.28

2018.10.15	辽宁省锦州市北镇市某养殖场	19938	221	221	100%	11.28
2018.10.15	辽宁省盘锦市大洼区王家街道曙光村某养殖户	1571	109	109	100%	12.31
2018.10.15	辽宁省盘锦市大洼区王家街道王家村某养殖户	270	129	129	100.00%	12.31
2018.10.16	辽宁省铁岭市开原市庆云堡镇一养殖专业合作社	6640	50	14	28.00%	12.31
2018.10.16	辽宁省盘锦市大洼区清水镇一养殖场	4323	1030	1030	100%	12.31
2018.10.16	辽宁省盘锦市大洼区王家街道一养殖场	3223	31	20	64.52%	12.31
2018.10.17	辽宁省盘锦市大洼区西安镇一养殖户	161	43	43	100.00%	12.31
2018.10.17	山西省大同市左云县一养殖户	15	7	4	57.14%	12.01
2018.10.21	云南省昭通市镇雄县牛场镇一养殖场	804	298	298	100%	12.04
2018.10.21	云南省昭通市镇雄县母享镇养殖专业合作社	353	247	247	100%	12.04
2018.10.22	浙江省台州市三门县一养殖专业合作社	2280	56	56	100%	12.05
2018.10.23	湖南省益阳市桃江县某养殖场	546	44	17	38.64%	12.05
2018.10.23	湖南省常德市桃源县某养殖场	268	208	31	14.90%	12.05
2018.10.25	贵州省毕节市赫章县一养殖户	10	8	8	100%	12.07
2018.10.28	湖南省常德市桃源县某养殖场	7684	106	99	93.40%	12.10



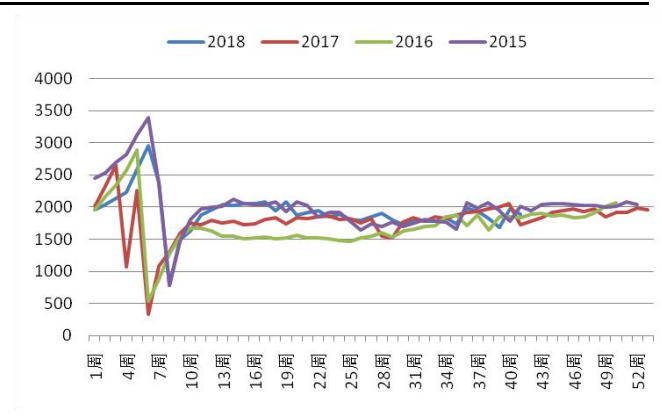
数据来源：生鲜品事业部

图 1 生猪现货价格



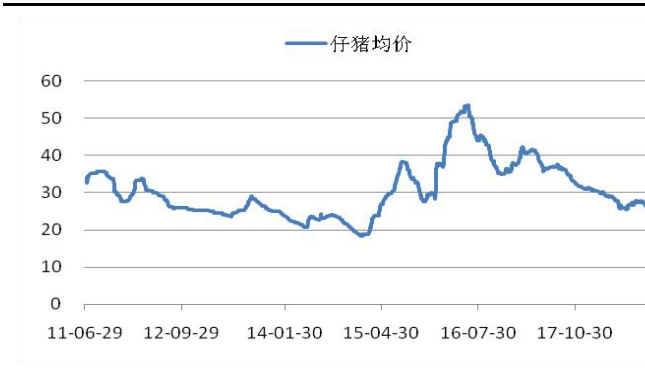
资料来源: wind, 生鲜品事业部

图 2 新发地日均上猪量-周度



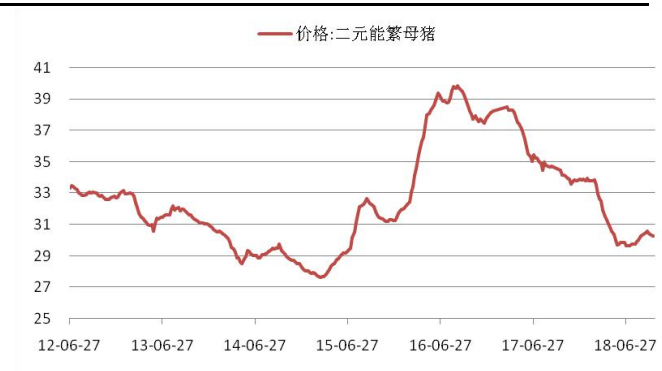
资料来源: wind, 生鲜品事业部

图 3 仔猪价格



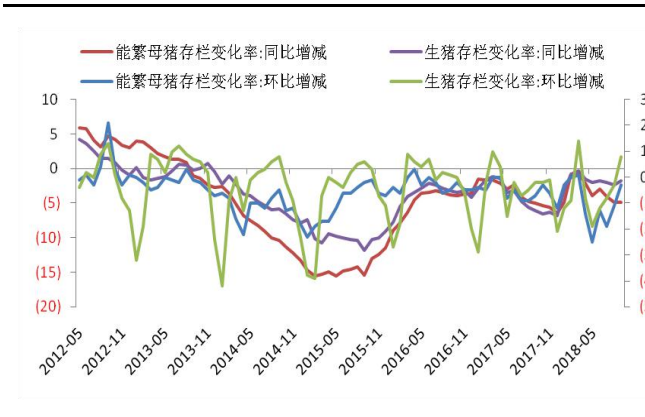
资料来源: wind, 生鲜品事业部

图 4 二元母猪价格



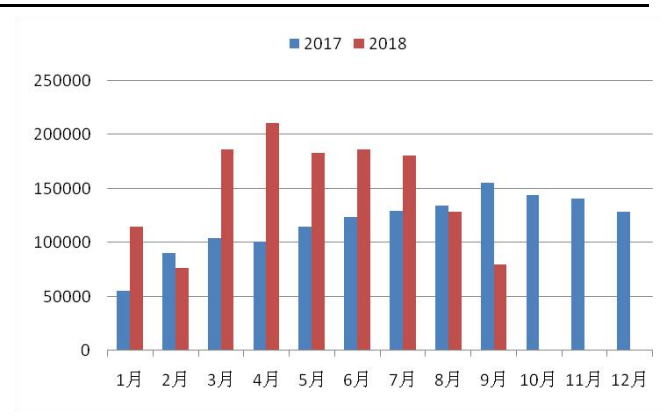
资料来源: wind, 生鲜品事业部

图 5 生猪及能繁母猪存栏变化



资料来源: wind, 生鲜品事业部

图 6 母猪淘汰屠宰量



资料来源: 农业农村部, 生鲜品事业部

图 7 新发地白条肉价格

图 8 新发地毛白价差



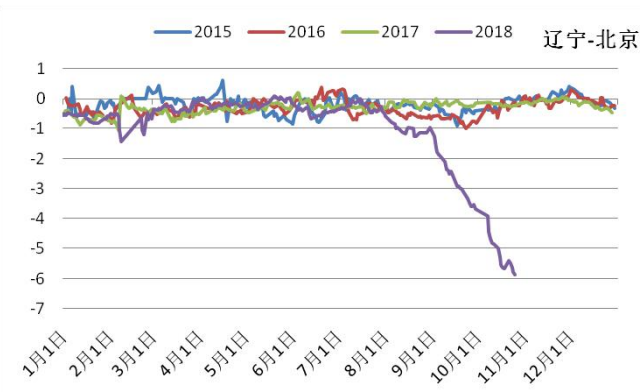
资料来源: wind, 生鲜品事业部

图9 辽宁北京价差



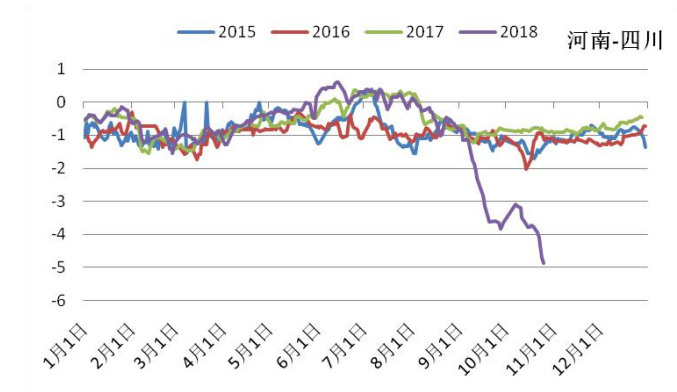
资料来源: wind, 生鲜品事业部

图10 河南四川价差



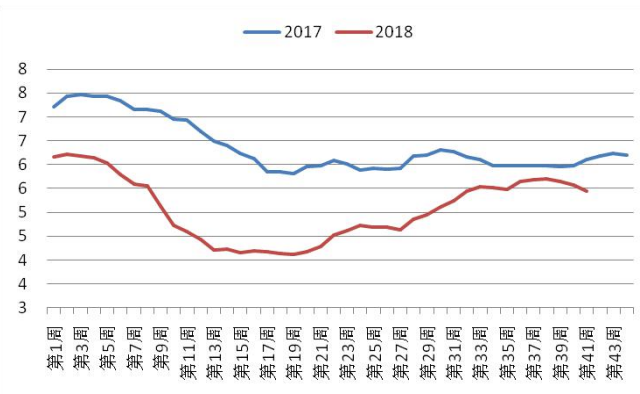
资料来源: wind, 生鲜品事业部

图11 猪料比

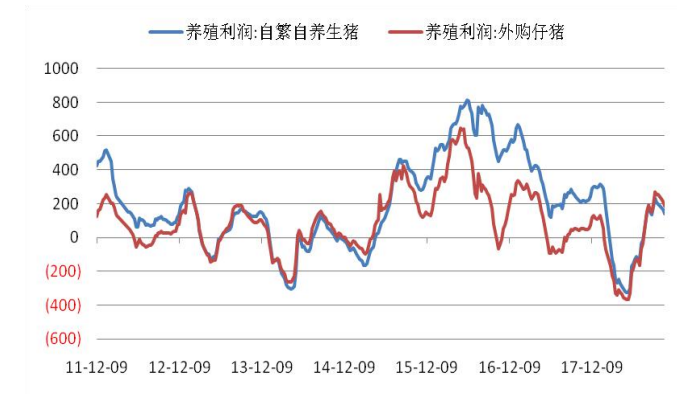


资料来源: wind, 生鲜品事业部

图12 新发地毛白价差



资料来源: 卓创资讯, 生鲜品事业部



资料来源: wind, 生鲜品事业部

二、大规模企业数据跟踪

表 1: 规模企业销售情况

	温氏		牧原		正邦		天邦		雏鹰农牧	
	销量	均价	销量	均价	销量	均价	销量	均价	销量	均价
2018年1月	178.95	15.05	121.8	13.65	36.45	14.91	10.29	14.81	17.32	13.69
2018年2月	122.70	13.46			30.44	12.80	13.38	13.10		
2018年3月	196.71	10.97	99.70	10.36	39.33	10.36	18.95	10.45	19.83	10.23
2018年4月	194.37	10.01	87.60	9.99	46.21	9.86	14.73	9.98	16.20	10.14
2018年5月	181.52	10.37	83.80	10.09	55.59	9.06	15.36	9.97	13.38	10.16
2018年6月	161.39	11.58	81.50	11.19	40.16	10.28	17.07	11.18	14.32	11.19
2018年7月	169.67	12.69	100.20	12.27	42.79	12.41	18.23	12.28	12.86	12.27
2018年8月	198.42	14.01	112.6	13.21	45.16	13.86	19.06	13.67	10.91	13.22
2018年9月	214.51	14.21	77.4	12.53	55.43	14.13	16.78	13.59	7.93	12.49

免责声明

- ▶ 本研究报告由一德期货有限公司（以下简称“一德期货”）向其服务对象提供，无意针对或打算违反任何国家、地区或其它法律管辖区域内的法律法规。未经一德期货事先书面授权许可，任何机构或个人不得更改或以任何方式引用、转载、发送、传播或复制本报告。本研究报告属于机密材料，其所载的全部内容仅提供给服务对象做参考之用，并不构成对服务对象的决策建议。一德期货不会视本报告服务对象以外的任何接收人为其服务对象。如果接收人并非一德期货关于本报告的服务对象，请及时退回并删除。
- ▶ 一德期货认为本报告所载内容及观点客观公正，但不担保其内容的准确性或完整性。本报告所载内容反映的是一德期货在发表本报告当时的判断，一德期货可发出其它与本报告所载内容不一致或有不同结论的报告，但没有义务和责任去及时更新本报告涉及的内容并通知服务对象。一德期货也不需要采取任何行动以确保本报告涉及的内容适合于服务对象。服务对象不应单纯依靠本报告而取代自身的独立判断。一德期货不对因使用本报告的材料而导致的损失负任何责任。



总部：天津市和平区解放北路188号信达广场16层 • 022-58298788 • 300042

北京北三环东路营业部 100013

北京市东城区北三环东路36号环球贸易中心E座7层702-703
Tel: 010-8831 2088

上海营业部 200063

上海市普陀区中山北路2550号1604-1608室
Tel: 021-6257 3180

天津营业部 300021

天津市和平区南马路11号、13号-2352、2353-1号（和平创新大厦A座25楼2352、2353-1号）
Tel: 022-2813 9206

天津滨海新区营业部 300457

天津市经济技术开发区第二大街泰达MSD-G1座3A层10室
Tel: 022-5982 0932

天津津滨大道营业部 300161

天津市河东区上杭路街道津滨大道53号B座2301
Tel: 022-5822 0902

郑州营业部 450008

郑州市金水区未来大道69号未来大厦803-805室
Tel: 0371-6561 2079

大连营业部 116023

大连市沙河口区会展路129号大连国际金融中心A座大连期货大厦2303、2310号房间
Tel: 0411-8480 6701

淄博营业部 255000

山东省淄博市高新区柳泉路125号先进陶瓷产业创新园A座806、807房间
Tel: 0533-358 6709

宁波营业部 315040

浙江省宁波市江东区彩虹北路48号波特曼大厦8-7号
Tel: 0574-8795 1915

唐山营业部 063000

河北省唐山市路北区翔云道唐山金融中心金融大厦2号楼905室
Tel: 0315-578 5511

烟台营业部 264006

山东省烟台市经济技术开发区长江路177号501室
Tel: 0535-216 3353/216 9678