



# 养殖 数据日报

生鲜品事业部  
研究团队

2018年7月13日

总 第 171 期

研究主管：易乐

投资咨询资格号：

Z0011428

研究助理：张海艳

期货从业资格号：

F3034159

☎：(022) 23308660

地 址：天津市和平区

信达广场16层

邮编：300040

※本刊内容均系个人观点

※未经允许，不得转载

## 1 饲料价格监测

P3 能量饲料现货价格 小麦 玉米 小麦-玉米价差

P3 蛋白饲料现货价格 豆粕 菜粕 DDGS 鱼粉

## 2 蛋鸡养殖数据监测

P3 鸡蛋各地现货价格 锦州 邯郸 上海 广州

P4 鸡蛋产销区价差

P4 蛋鸡养殖利润 鸡蛋价格 养殖成本 养殖利润

P4 鸡蛋基差走势图

## 3 肉禽养殖数据监测

P5 淘汰鸡现货价格

P5 肉鸡现货价格 白羽肉鸡 817肉杂鸡

P5 肉鸭现货价格 山东 河南 四川 广东

## 4 生猪养殖数据监测

P6 生猪价格 辽宁 河南 四川 广东

## 5 鸡蛋期货数据监测

P6 JD1-5价差

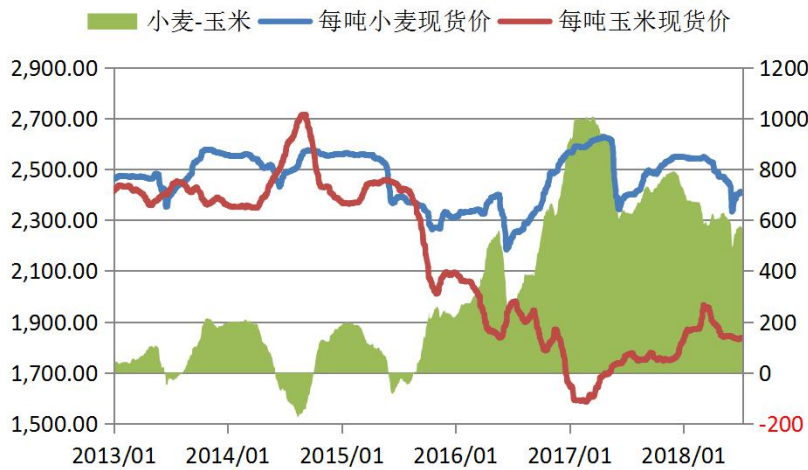
P6 JD5-9价差

P7 JD9-1价差

P7 鸡蛋存栏

P7 鸡蛋补栏

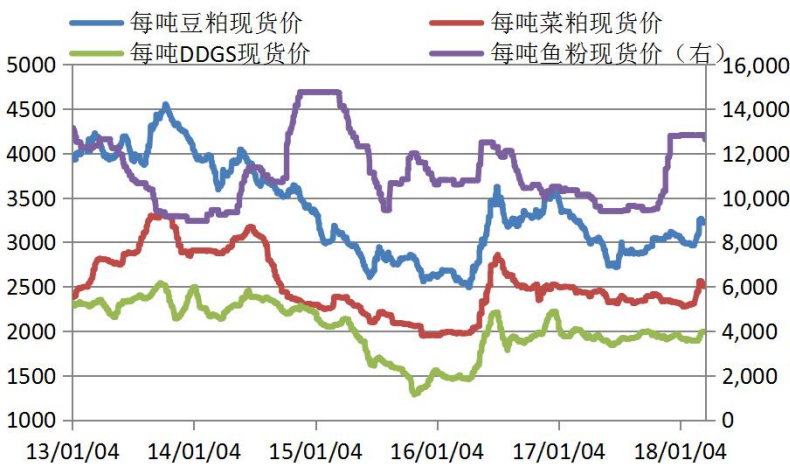
## 1. 能量饲料现货价格



	小麦	玉米	小麦-玉米
2018/06/29	2402	1832	571
2018/07/02	2409	1832	577
2018/07/03	2409	1833	576
2018/07/04	2411	1835	576
2018/07/05	2411	1835	575
2018/07/06	2409	1837	573
2018/07/09	2409	1837	573
2018/07/10	2406	1837	569
2018/07/11	2405	1837	568
2018/07/12	2405	1837	568

## 2. 蛋白饲料现货价格

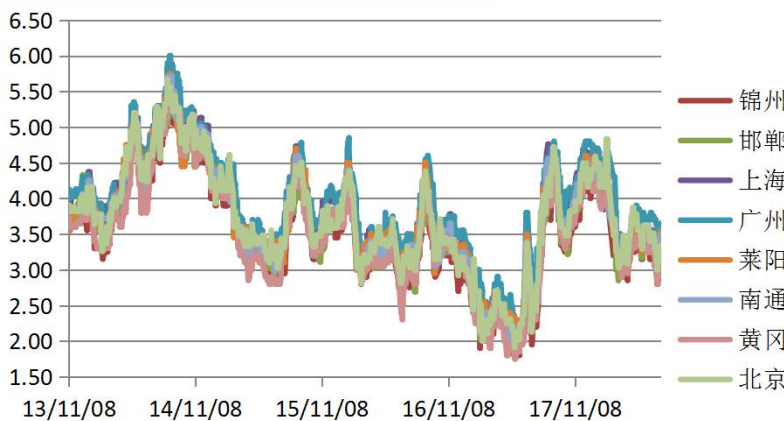
数据来源：一德期货



	豆粕	菜粕	DDGS	鱼粉
2018/06/29	3064	2470	2010	9863
2018/07/02	3114	2508	2015	9863
2018/07/03	3117	2507	2015	9863
2018/07/04	3115	2505	2020	9863
2018/07/05	3116	2505	2020	9863
2018/07/06	3120	2505	2028	9863
2018/07/09	3143	2525	2028	9863
2018/07/10	3138	2522	2075	9863
2018/07/11	3126	2527	2075	9863
2018/07/12	3112	2525	2075	9863

## 3. 鸡蛋各地现货价格

数据来源：一德期货

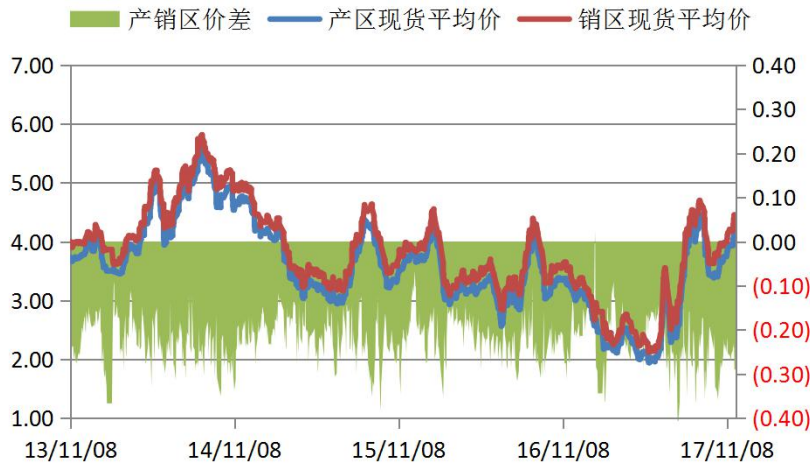


	锦州	邯郸	上海	广州
2018/06/29	3.05	3.13	3.27	3.65
2018/07/02	2.80	2.84	3.20	3.55
2018/07/03	2.80	2.84	3.20	3.55
2018/07/04	2.80	2.96	3.20	3.55
2018/07/05	2.85	3.00	3.20	3.55
2018/07/06	2.90	3.00	3.20	3.55
2018/07/09	2.90	3.00	3.20	3.50
2018/07/10	2.95	3.07	3.20	3.50
2018/07/11	3.05	3.18	3.31	3.55
2018/07/12	3.05	3.18	3.45	3.65

请务必阅读正文后的免责声明部分

数据来源：一德期货

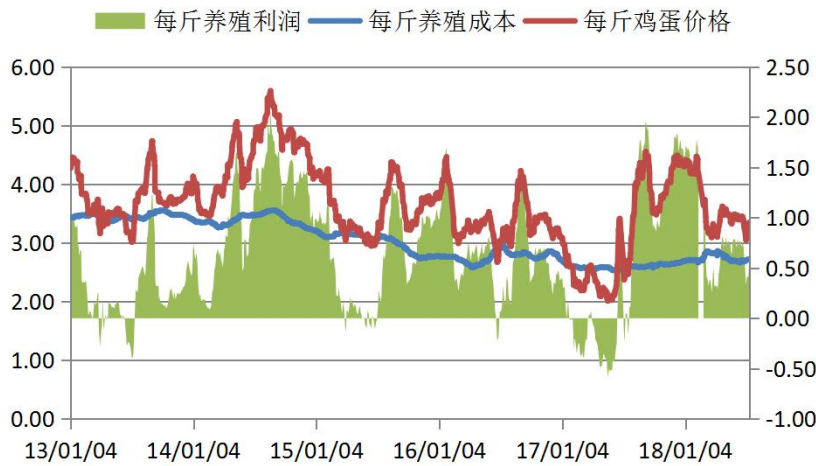
## 4. 鸡蛋产销区价差



	产区现货	销区现货	产销价差
2018/06/29	3.11	3.40	(0.30)
2018/07/02	2.94	3.25	(0.31)
2018/07/03	2.93	3.25	(0.32)
2018/07/04	2.98	3.29	(0.30)
2018/07/05	3.02	3.29	(0.27)
2018/07/06	3.03	3.29	(0.26)
2018/07/09	3.04	3.27	(0.23)
2018/07/10	3.09	3.31	(0.21)
2018/07/11	3.20	3.40	(0.20)
2018/07/12	3.27	3.48	(0.21)

## 5. 蛋鸡养殖利润

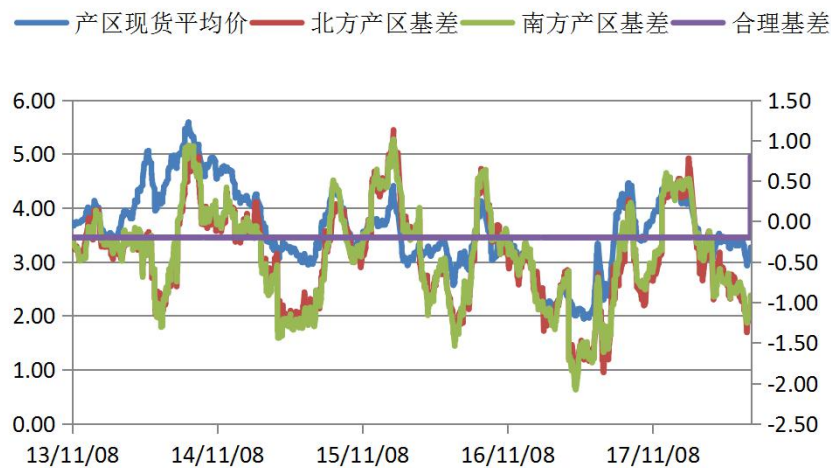
数据来源：一德期货



	蛋鸡价格	养殖成本	养殖利润
2018/06/29	3.22	2.69	0.52
2018/07/02	3.06	2.71	0.35
2018/07/03	3.05	2.71	0.34
2018/07/04	3.10	2.71	0.39
2018/07/05	3.12	2.71	0.41
2018/07/06	3.13	2.71	0.42
2018/07/09	3.13	2.72	0.41
2018/07/10	3.17	2.72	0.46
2018/07/11	3.27	2.71	0.56
2018/07/12	3.35	2.71	0.64

## 6. 鸡蛋基差走势

数据来源：一德期货

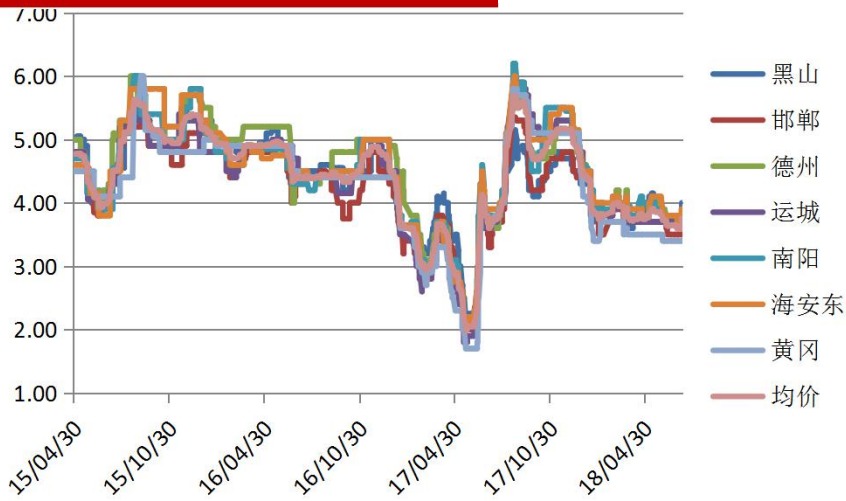


	产区现货价	北方基差	南方基差	合理基差
2018/06/29	3.11	-1.11	-1.18	-0.20
2018/07/02	2.94	-1.37	-1.22	-0.20
2018/07/03	2.93	-1.34	-1.26	-0.20
2018/07/04	2.98	-1.25	-1.21	-0.20
2018/07/05	3.02	-1.21	-1.18	-0.20
2018/07/06	3.03	-1.18	-1.18	-0.20
2018/07/09	3.04	-1.22	-1.19	-0.20
2018/07/10	3.09	-1.18	-1.19	-0.20
2018/07/11	3.20	-1.07	-1.08	-0.20
2018/07/12	3.27	-1.03	-0.92	0.80

请务必阅读正文后的免责声明部分

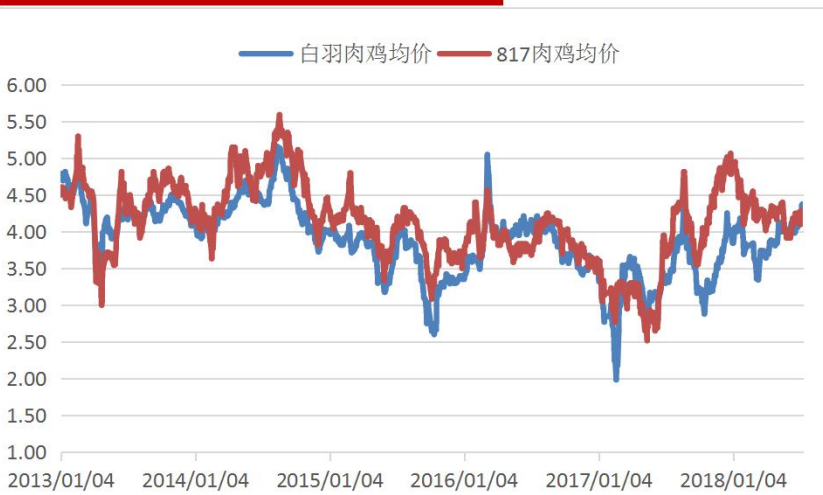
数据来源：一德期货

## 7. 淘汰鸡现货价格



	黑山	德州	黄冈	均价
2018/06/29	3.80	3.70	3.40	3.65
2018/07/02	3.80	3.70	3.40	3.64
2018/07/03	3.70	3.60	3.40	3.59
2018/07/04	3.70	3.60	3.40	3.59
2018/07/05	3.70	3.60	3.40	3.59
2018/07/06	3.70	3.60	3.40	3.59
2018/07/09	3.75	3.60	3.40	3.59
2018/07/10	3.75	3.60	3.40	3.59
2018/07/11	3.80	3.70	3.40	3.65
2018/07/12	4.00	3.90	3.40	3.76

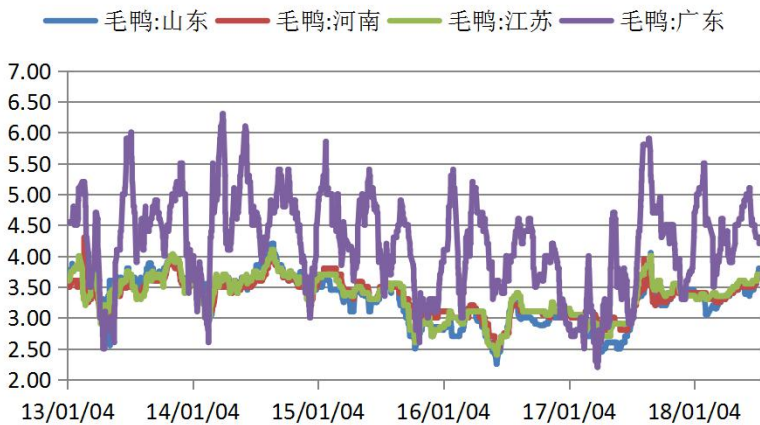
## 8. 肉鸡现货价格



	白羽肉鸡	817肉鸡
2018/06/29	4.08	4.12
2018/07/02	4.17	4.27
2018/07/03	4.19	4.22
2018/07/04	4.15	4.20
2018/07/05	4.16	4.15
2018/07/06	4.15	4.10
2018/07/09	4.36	4.18
2018/07/10	4.36	4.22
2018/07/11	4.35	4.27
2018/07/12	4.38	4.30

## 9. 肉鸭现货价格

数据来源：一德期货

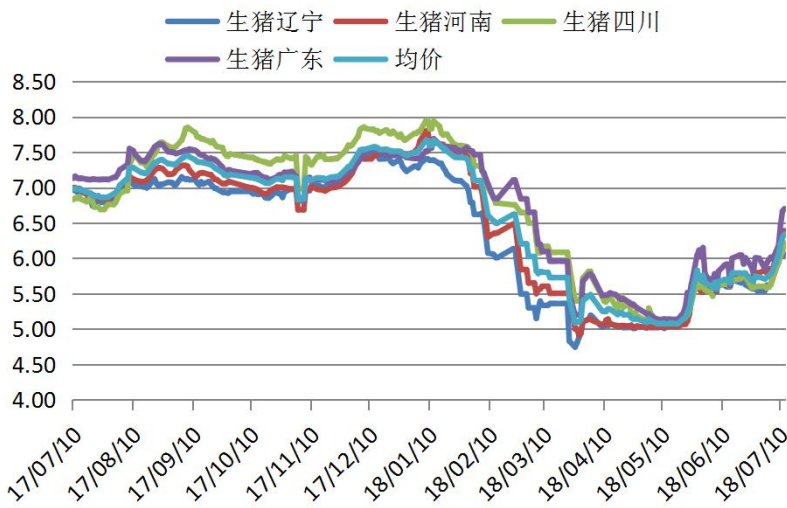


	山东	河南	江苏	广东
2018/06/29	3.55	3.55	3.60	4.40
2018/07/02	3.55	3.55	3.60	4.30
2018/07/03	3.55	3.60	3.60	4.30
2018/07/04	3.60	3.60	3.60	4.30
2018/07/05	3.65	3.65	3.60	4.30
2018/07/06	3.65	3.65	3.70	4.30
2018/07/09	3.75	3.65	3.70	4.30
2018/07/10	3.75	3.70	3.70	4.30
2018/07/11	3.80	3.70	3.70	4.30
2018/07/12	3.80	3.70	3.70	4.20

请务必阅读正文后的免责声明部分

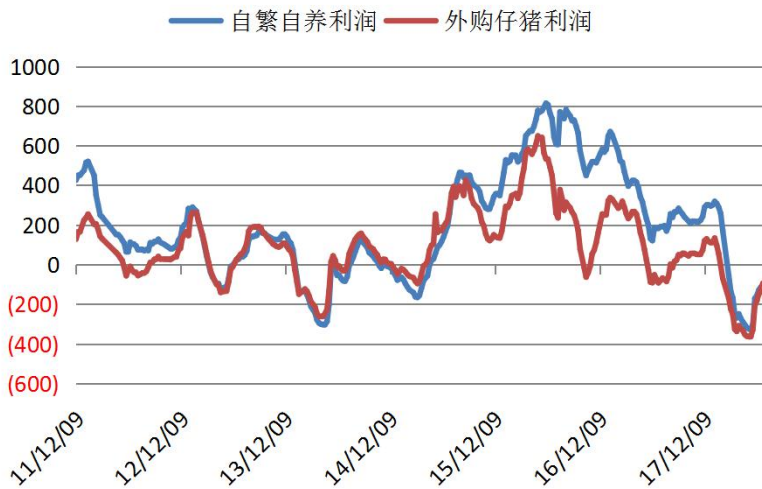
数据来源：一德期货

## 10. 生猪现货价格



	辽宁	河南	四川	广东
2018/06/29	5.54	5.80	5.61	6.00
2018/07/02	5.55	5.83	5.60	5.85
2018/07/03	5.62	5.79	5.58	5.94
2018/07/04	5.60	5.85	5.60	5.98
2018/07/05	5.63	5.85	5.63	6.02
2018/07/06	5.73	5.86	5.71	5.99
2018/07/09	5.94	6.11	5.96	6.18
2018/07/10	6.05	6.24	6.03	6.47
2018/07/11	6.03	6.37	6.10	6.67
2018/07/12	6.06	6.39	6.22	6.70

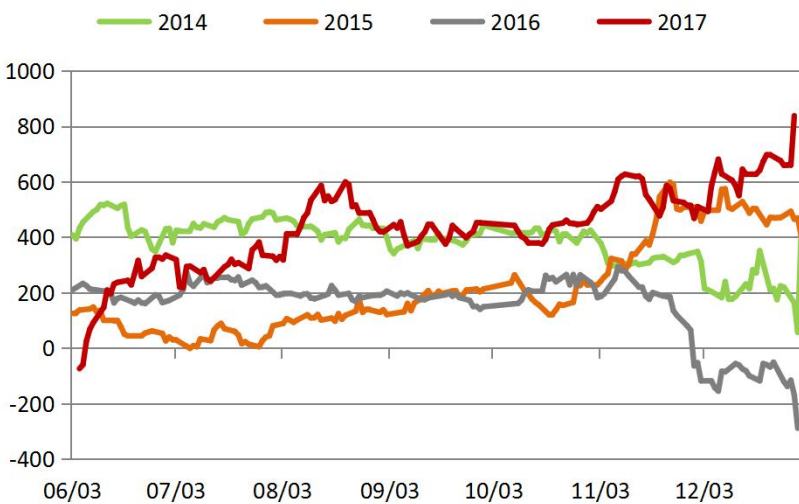
## 11. 生猪养殖利润



	自繁自养	外购仔猪
2018/05/04	-318.86	-362.26
2018/05/11	-325.85	-365.33
2018/05/18	-326.32	-362.99
2018/05/25	-302.33	-329.70
2018/06/01	-171.26	-207.02
2018/06/08	-157.23	-183.06
2018/06/15	-128.56	-147.32
2018/06/22	-114.22	-125.12
2018/06/29	-129.44	-96.01
2018/07/06	-126.69	-167.01

## 12. JD1-5价差

数据来源：一德期货

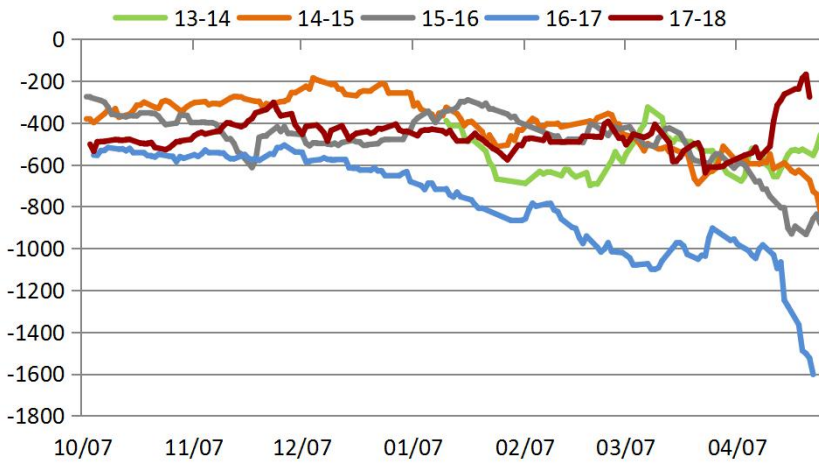


	2014	2015	2016	2017
12月22日	210	471	-68	697
12月23日	215	469	-51	
12月24日	175	471		
12月25日	224	470		676
12月26日	220		-121	659
12月27日			-138	661
12月28日		493	-116	659
12月29日	163	465	-169	838
12月30日	57	469	-289	
12月31日	422	405		

请务必阅读正文后的免责声明部分

数据来源：一德期货

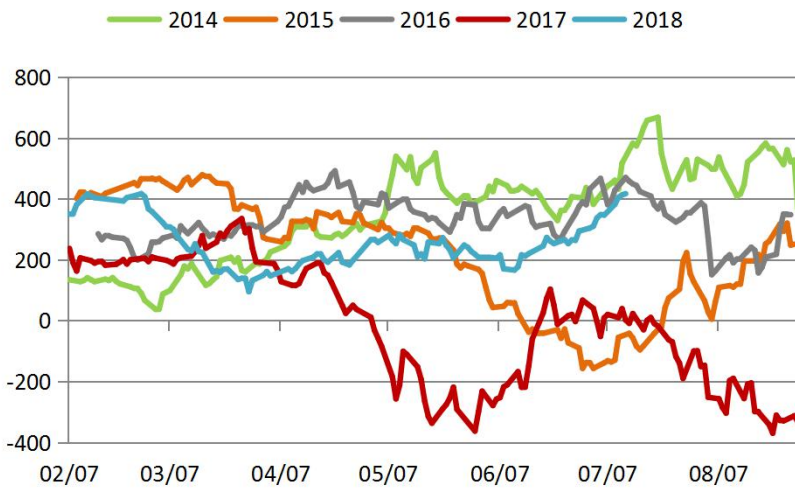
### 13. JD5-9价差



	14-15	15-16	16-17	17-18
4月19日		-806	-1066	-293
4月20日	-592	-810	-1249	-264
4月23日	-640	-895		-239
4月24日	-628		-1365	-236
4月25日			-1489	-187
4月26日		-934	-1503	-169
4月27日	-675	-898	-1525	-277
4月28日	-728	-859	-1603	
4月29日	-742	-837		
4月30日	-822	-883		

### 14. JD9-1价差

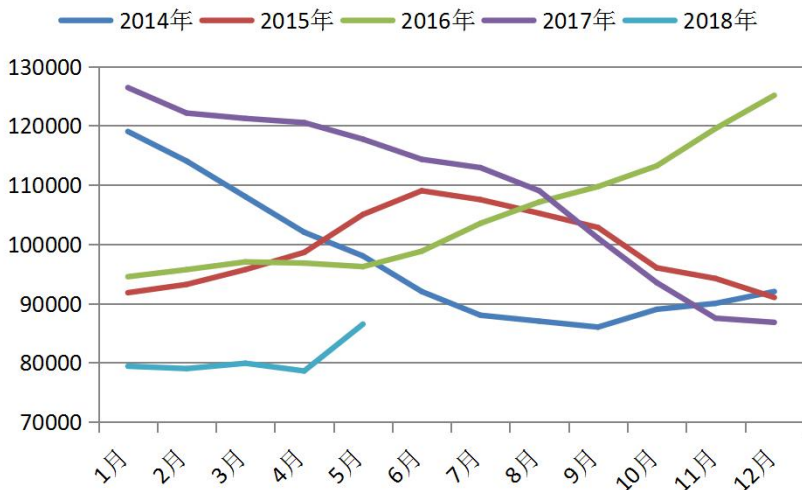
数据来源：一德期货



	2015	2016	2017	2018
7月3日	-157		40	310
7月4日			-3	337
7月5日		467	-52	348
7月6日	-139	425	9	346
7月7日	-132	381	20	
7月8日	-136	392		
7月9日	-130	428		382
7月10日	-55		10	405
7月11日			39	413
7月12日		470	2	417

### 15. 鸡蛋存栏

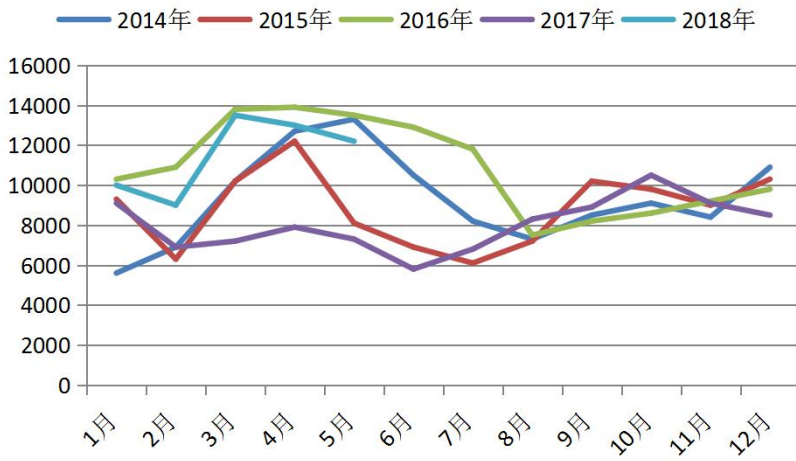
数据来源：一德期货



请务必阅读正文后的免责声明部分

数据来源：一德期货

## 16. 鸡蛋补栏



请务必阅读正文后的免责声明部分

数据来源：一德期货



# 免责声明

- 本研究报告由一德期货有限公司（以下简称一德期货）向其服务对象提供，无意针对或打算违反任何国家、地区或其它法律管辖区域内的法律法规。未经一德期货事先书面授权许可，任何机构或个人不得更改或以任何方式引用、转载、发送、传播或复制本报告。
- 本研究报告属于机密材料，其所载的全部内容仅提供给服务对象做参考之用，并不构成对服务对象的决策建议。一德期货不会视本报告服务对象以外的任何接收人为其服务对象。如果接收人并非一德期货关于本报告的服务对象，请及时退回并删除。
- 一德期货认为本报告所载内容及观点客观公正，但不担保其内容的准确性或完整性。本报告所载内容反映的是一德期货在发表本报告当时的判断，一德期货可发出其它与本报告所载内容不一致或有不同结论的报告，但没有义务和责任去及时更新本报告涉及的内容并通知服务对象。一德期货也不需要采取任何行动以确保本报告涉及的内容适合于服务对象。服务对象不应单纯依靠本报告而取代自身的独立判断。一德期货不对因使用本报告的材料而导致的损失负任何责任。
- 本研究报告可能附带其它网站的地址或超级链接，对于可能涉及的一德期货网站以外的地址或超级链接，一德期货不对其内容负责。本报告提供这些地址或超级链接的目的仅是便于服务对象使用，链接网站的内容不构成本报告的任何部分，服务对象需自行承担浏览这些网站的费用或风险。
- 除非另有说明，所有在本报告中使用的商标、服务标识及标记均为一德期货的商标、服务标识及标记，所有本报告中的材料的版权均属于一德期货。
- 一德期货有权在发送本报告前使用本报告所涉及的研究或分析内容。
- 一德期货版权所有，并保留一切权利。



公司总部：022-58298788 市场发展部：022-28130292  
研究院：022-23303538 机构业务部：022-58298788/6111  
地址：天津市和平区解放北路188号信达广场16层  
邮编：300042

一德期货有限公司 北京北三环东路营业部 100013  
北京市东城区北三环东路36号环球贸易中心E座7层702-703  
Tel：010-8831 2088  
一德期货有限公司 上海营业部 200063  
上海市普陀区中山北路2550号1604-1608室  
Tel：021-6257 3180  
一德期货有限公司 天津营业部 300191  
天津市南开区水上公园路水云花园C19号  
Tel：022-2813 9206  
一德期货有限公司 滨海营业部 300457  
天津市经济技术开发区第二大街泰达MSD-G1座3A层10室  
Tel：022-5982 0932  
一德期货有限公司 大连营业部 116023  
大连市沙河口区会展路129号大连国际金融中心A座大连期货大厦2303、2310号房间  
Tel：0411-8480 6701

一德期货有限公司 郑州营业部 450008  
郑州市金水区未来大道69号未来大厦803-805室  
Tel：0371-6561 2079  
一德期货有限公司 淄博营业部 255000  
淄博市高新区柳泉路125号先进陶瓷产业创新园A座806、807房间  
Tel：0533-3586 709  
一德期货有限公司 宁波营业部 315040  
浙江省宁波市江东区彩虹北路48号波特曼大厦8-7号  
Tel：0574-8795 1915  
一德期货有限公司 唐山营业部 063000  
唐山市路北区翔云道唐山金融中心金融大厦2号楼905室  
Tel：0315-578 5511  
一德期货有限公司 烟台营业部 264006  
山东省烟台市经济技术开发区长江路177号501、502、503室  
Tel：0535-2163353/2169678