

产油国会议前关注消息面炒作

一、基本面分析

目前油价往上的驱动主要来自供应端可能出现的意外中断，集中在伊朗、委内瑞拉、加拿大、利比亚等国，且预期沙特等国的产能释放不足以弥补这么大量的供应减少。油价往下的驱动主要是当前正在酝酿的需求疲弱，近期仍有炼厂检修恢复后开工增加的支撑，但是开工同比较大的亚洲地区炼厂利润已经大幅下挫，下一步的传导可能是先到欧洲再到美国，从而影响到原油的需求。近日利比亚重获对油港的控制权，利比亚东部原油产出及出口将恢复正常。Syn crude 加拿大已经将其7月位于 Alberta Fort McMurray 油砂升级装置的产量预期提升 21 万桶至 105 万桶。地缘政治影响暂时消退，但伊朗问题后期仍有可能发酵。单纯基本面来看，我们认为后期美国市场将是关键，炼厂检修、库存拐点来临之时油价面临较大回调压力。综合判断，WTI 油价预计在 68 美元/桶一线将获得支撑。

二、推荐策略

多 SC 空 WTI

产业投研部

陈通

原油研究员

☎022-23303538-6843

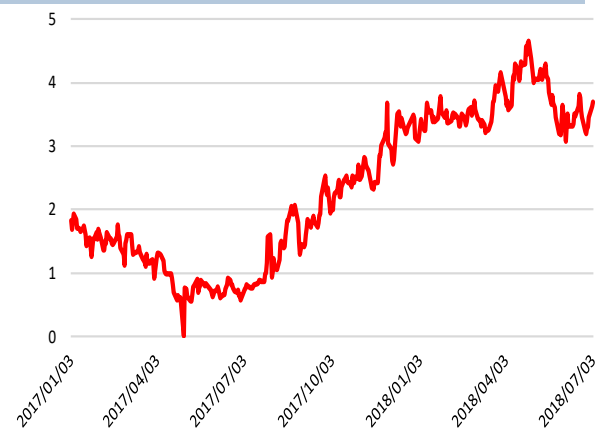
✉chentong@ydqh.com.cn

从业咨询号：F3012946

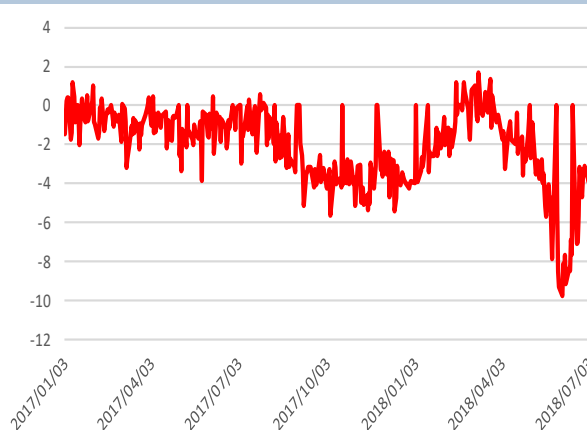
Brent-WTI



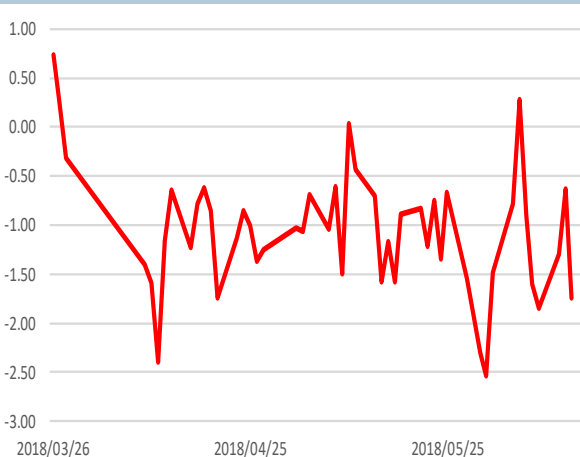
Brent-Dubai EFS



WTI—Dubai



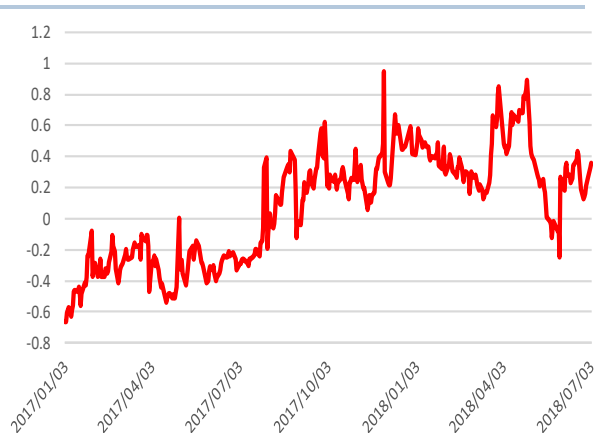
SC-Oman



WTI 月差

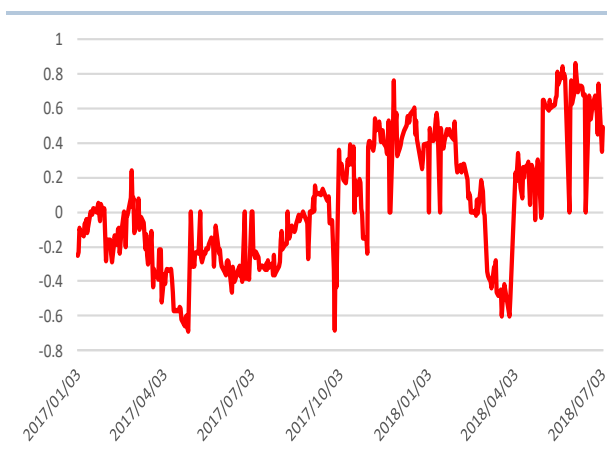


Brent 月差

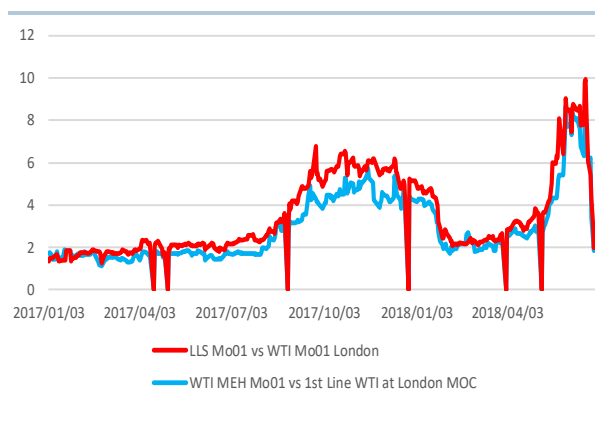
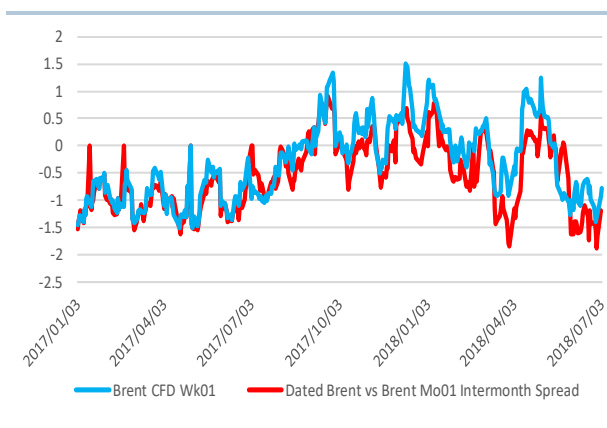
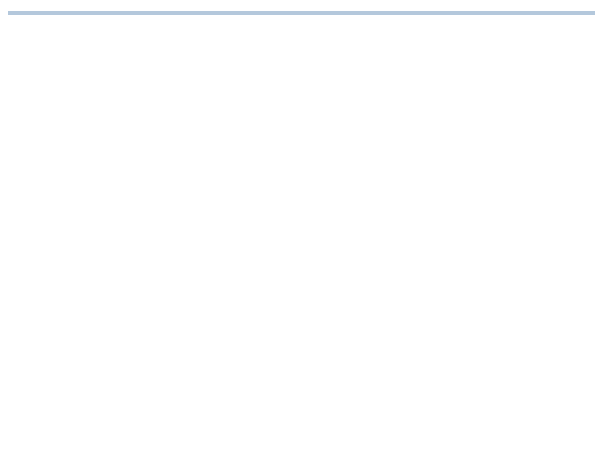


数据来源：EIA，WIND，一德期货产业投研部

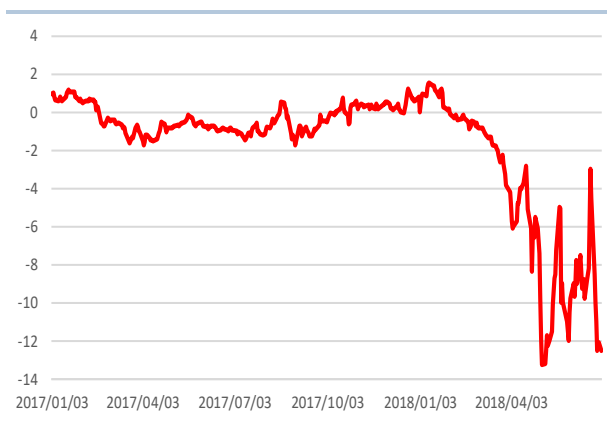
Dubai 月差



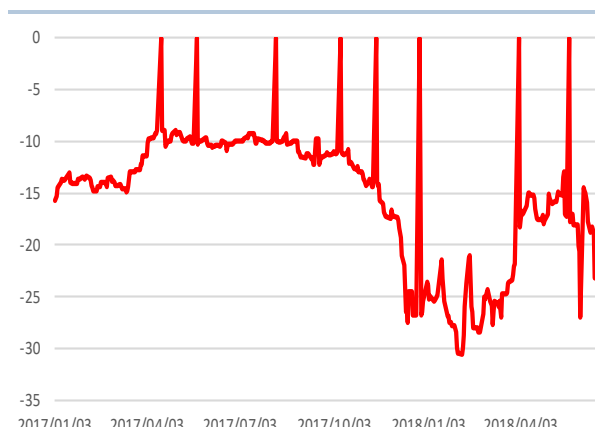
SC 月差



Midland vs WTI



WCS vs WTI CMA



数据来源：EIA，WIND，一德期货产业投研部

免责声明

- 本研究报告由一德期货有限公司（以下简称一德期货）向其服务对象提供，无意针对或打算违反任何国家、地区或其它法律管辖区域内的法律法规。未经一德期货事先书面授权许可，任何机构或个人不得更改或以任何方式引用、转载、发送、传播或复制本报告。
- 本研究报告属于机密材料，其所载的全部内容仅提供给服务对象做参考之用，并不构成对服务对象的决策建议。一德期货不会视本报告服务对象以外的任何接收人为其服务对象。如果接收人并非一德期货关于本报告的服务对象，请及时退回并删除。
- 一德期货认为本报告所载内容及观点客观公正，但不担保其内容的准确性或完整性。本报告所载内容反映的是一德期货在发表本报告当时的判断，一德期货可发出其它与本报告所载内容不一致或有不同结论的报告，但没有义务和责任去及时更新本报告涉及的内容并通知服务对象。一德期货也不需要采取任何行动以确保本报告涉及的内容适合于服务对象。服务对象不应单纯依靠本报告而取代自身的独立判断。一德期货不对因使用本报告的材料而导致的损失负任何责任。
- 本研究报告可能附带其它网站的地址或超级链接，对于可能涉及的一德期货网站以外的地址或超级链接，一德期货不对其内容负责。本报告提供这些地址或超级链接的目的仅是便于服务对象使用，链接网站的内容不构成本报告的任何部分，服务对象需自行承担浏览这些网站的费用或风险。
- 除非另有说明，所有在本报告中使用的商标、服务标识及标记均为一德期货的商标、服务标识及标记，所有本报告中的材料的版权均属于一德期货。
- 一德期货有权在发送本报告前使用本报告所涉及的研究或分析内容。
- 一德期货版权所有，并保留一切权利。

联系方式

一德期货有限公司

天津市和平区解放北路188号信达广场16层 300042
TEL:022-58298788

一德期货有限公司 研究院

天津市和平区南京路君隆广场B2-504 300051
TEL:022-59182510

一德期货有限公司 互联网金融部

天津市和平区解放北路188号信达广场16层 300042
TEL: 022-58298788

一德期货有限公司 资产管理部

天津市和平区解放北路188号信达广场16层 300042
TEL: 022-58298788

一德期货有限公司 市场发展部

天津市和平区解放北路188号信达广场16层市场发展部 300042
TEL:022-58298788

一德期货有限公司 黑色事业部

天津市和平区解放北路188号信达广场16层黑色事业部 300042
TEL: 022-58298788

一德期货有限公司 能化事业部

天津市和平区解放北路188号信达广场16层能化事业部 300042
TEL:022-59182510

一德期货有限公司 北京北三环东路营业部

北京市东城区北三环东路36号E栋7层02/03房间 100013
TEL:010-88312088/88312150

一德期货有限公司 上海营业部

上海市普陀区中山北路2550号1604-1608室 200063
TEL:021-62573180/62574270

一德期货有限公司 天津营业部

天津市南开区水上公园路水云花园C19号 300191
TEL:022-28139206

一德期货有限公司 天津滨海新区营业部

天津开发区广场东路20号滨海金融街E4-C-208室 300457
TEL:022-59820932/59820933

一德期货有限公司 大连营业部

大连市沙河口区会展路129号大连国际金融中心A座2303、2310号房间
TEL:0411-84806701 116023

一德期货有限公司 郑州营业部

郑州市金水区未来大道未来大厦803、804、805室 450008
TEL:0371-65612079/65612019

一德期货有限公司 淄博营业部

山东省淄博市高新区柳泉路125号先进陶瓷产业创新园A座806、807房间
TEL:0533-3586709 255000

一德期货有限公司 宁波营业部

浙江省宁波市江东区彩虹北路48号波特曼大厦8-7号 315040
TEL:0574-87951915/87951925

一德期货有限公司 唐山营业部

河北省唐山市路南区新华道100号万达广场A座1505室 063000
TEL:0315-5785511

一德期货有限公司 烟台营业部

山东省烟台市经济技术开发区长江路177号501、502、503室 264006
TEL: 0535-2163353/ 2169678

全国统一客服热线：400-7008-365